



2026 **COLLECTION**



NEW
BERYL

PG.13

2026 COLLECTION

BIENVENIDO AL CATÁLOGO DE ROLYWRK_

DESCUBRE NUESTRA SELECCIÓN DE ROPA Y CALZADO LABORAL DE PRIMERA CALIDAD: DURABILIDAD, COMODIDAD Y ESTILO EN EL ENTORNO DE TRABAJO. DESDE UNIFORMES LABORALES HASTA ACCESORIOS, ENCONTRARÁS LA SOLUCIÓN PERFECTA PARA CADA INDUSTRIA Y PROFESIÓN. EXPLORA NUESTRAS COLECCIONES Y EQUÍPATE CON ROLYWRK.





CONTENTS_

| | | | |
|--------------|-----------|-------------|------|
| 8_ | FOOTWEAR. | 44_ | HIGH |
| VISIBILITY. | 74_ | INDUSTRY. | 120_ |
| SANITARY | & | AESTHETICS. | |
| 134_ | FOOD | INDUSTRY. | 146_ |
| HORECA. | 180_ | BASICS. | 232_ |
| ACCESSORIES. | 244_ | INDEX. | |

WRK FOOT _WEAR









SEGURIDAD SOSTENIBILIDAD CONFORT Y DISEÑO_

DESDE NUESTROS COMIENZOS, NOS HEMOS ENFOCADO EN DISEÑAR UNA GRAN VARIEDAD DE PRENDAS QUE CUMPLEN CON LOS MÁS ALTOS ESTÁNDARES DE CALIDAD, OFRECIENDO LA COMBINACIÓN PERFECTA DE ESTILO Y FUNCIONALIDAD PARA EL MUNDO LABORAL.

EXPLORAMOS CONSTANTEMENTE NUEVAS TENDENCIAS Y TECNOLOGÍAS TEXTILES PARA GARANTIZAR QUE NUESTROS PRODUCTOS SE ADAPTEN A LAS NECESIDADES CAMBIANTES DEL ENTORNO LABORAL. DESCUBRE TODAS NUESTRAS COLECCIONES DONDE ENCONTRARÁS SOLUCIONES DE ALTA CALIDAD PARA CUALQUIER ENTORNO LABORAL.

**LA NUEVA COLECCIÓN DE CALZADO
LABORAL DE ROLYWRK OFRECE LOS
ESTÁNDARES DE SEGURIDAD MÁS
ALTOS DE LA INDUSTRIA, UN DISEÑO
MODERNO Y GRAN COMODIDAD.
CON SUS DIFERENTES OPCIONES, SE
ADAPTAN A LAS NECESIDADES DE
CUALQUIER ACTIVIDAD. LA MEJOR
OPCIÓN PARA COMPLETAR TU
EQUIPO DE TRABAJO.**

01_
**FOOT
_WEAR**

CERTIFICACIÓN CALZADO_

| | | |
|---|--|---|
| <p>8397 BERYL</p>  <p>PG. 12 S1PS</p> | <p>8392 ONYX</p>  <p>PG. 14 S1PS</p> | <p>8385 VITINJA</p>  <p>PG. 16 S1PS</p> |
| <p>8395 RUBY</p>  <p>PG. 18 S1PS</p> | <p>8394 GARNET</p>  <p>PG. 18 S3S</p> | <p>8382 ULMUS</p>  <p>PG. 20 S3S</p> |
| <p>8383 CERYSON</p>  <p>PG. 22 S3S</p> | <p>8380 KERCUS</p>  <p>PG. 24 S3S</p> | <p>8381 GISKAN</p>  <p>PG. 26 S3S</p> |
| <p>8384 NOBOA</p>  <p>PG. 28 S3S</p> | <p>8388 BRAX</p>  <p>PG. 30 S3S</p> | <p>8389 IRON</p>  <p>PG. 32 S3S</p> |
| <p>8390 ROCK</p>  <p>PG. 34 S7S</p> | <p>8391 LUA</p>  <p>PG. 36 S7S</p> | <p>8387 PEARL</p>  <p>PG. 38 S2</p> |
| <p>8386 SALT</p>  <p>PG. 40 S2</p> | <p>8393 OPAL</p>  <p>PG. 40 O1SR</p> | <p>8396 BASALT</p>  <p>PG. 42 O1SR</p> |

EN ISO 20345:2022+A1:2024 EN ISO 20347:2022

La norma **UNE-EN ISO 20345:2022** especifica los requisitos esenciales para el calzado de seguridad y de trabajo, con el propósito de asegurar la protección de los trabajadores y fomentar un entorno laboral seguro. Esta regulación abarca criterios como el diseño, la resistencia, la flexibilidad, la impermeabilidad, la capacidad antideslizante y el grosor, además de otros aspectos relacionados con los materiales y la ergonomía.



NEW

BERYL

CALZADO LABORAL ESTILO DEPORTIVO

8397 BERYL



S1PS

Calzado laboral, deportivo con tejido textil de última generación.

- Puntera: Fibra de vidrio, 200 julios.
- Plantilla antiperforación: Textil fibras entrelazadas PS, 3mm.
- Suela: Poliuretano de doble densidad
- Cierre: Cordones
- Refuerzo: Puntera y talón
- Corte textil: Black NET + Black Nobuck Microfiber + Reflective printing
- Forro: Black Neoprene With Back Reinforcement

35 - 36 - 37 - 38 - 39 - 40 - 41 - 42 - 43 - 44 - 45 - 46 - 47 - 48 - 49 - 50

Black NET + Black Nobuck Microfiber + Reflective printing

Certificado CE según normas:
EN ISO 20345:2022+A1:2024 S1PS FO SR SC + ESD

Pack:1 - Caja: 10



02221

CARACTERÍSTICAS_



RESISTENCIA A LA PERFORACIÓN



CALZADO ANTIESTÁTICO



RESISTENCIA A HIDROCARBUROS



RESISTENCIA AL DESLIZAMIENTO



ABSORCIÓN DE ENERGÍA DEL TALÓN



PUNTERA RESISTENTE A LA ABRASIÓN



METAL FREE



PLANTILLA TERMOCONFORMADA



ABSORCIÓN DE ENERGÍA



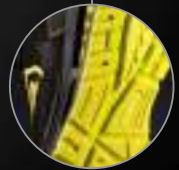
BLACK NET



MATERIAL REFLECTANTE



METAL FREE



RESISTENTE A HIDROCARBUROS



DETALLES REFLECTANTES



NEW

ONYX

CALZADO LABORAL ESTILO DEPORTIVO



8392 ONYX



S1PS

Calzado laboral con estilo deportivo y tejido transpirable avanzado, ofreciendo frescura y rendimiento ideal para largas jornadas de trabajo.

- Puntera: Fibra de vidrio, 200 julios.
- Plantilla antiperforación: Textil fibras entrelazadas PS, 3mm.
- Suela: EVA caucho
- Cierre: Cordones
- Corte textil: Microfibra
- Forro: Fly Knit yTPU termosellado

35 - 36 - 37 - 38 - 39 - 40 - 41 - 42 - 43 - 44 - 45 - 46 - 47 - 48 - 49 - 50

Microfibra

Certificado CE según normas:
EN ISO 20345:2022+A1:2024 S1PS SR FO CI ESD

Pack:1 - Caja: 10



23601

CARACTERÍSTICAS_



CALZADO
ANTIESTÁTICO



ABSORCIÓN
DE ENERGÍA
DEL TALÓN



RESISTENCIA AL
DESPLAZAMIENTO



RESISTENCIA A
HIDROCARBUROS



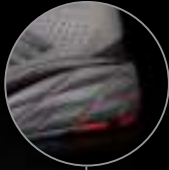
AISLAMIENTO
AL FRÍO



METAL FREE



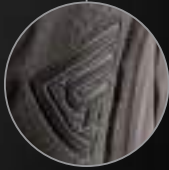
PLANTILLA TERMOCONFORMADA



ABSORCIÓN DE ENERGÍA



MICROFIBRA



LOGOTIPO EN RELIEVE



METAL FREE



RESISTENTE A HIDROCARBUROS





VITINJA

CALZADO LABORAL ESTILO DEPORTIVO

8385 VITINJA



S1PS

Calzado laboral de estilo deportivo en textil alta tenacidad y tejido 3D mesh, con transpirabilidad avanzada. Resistentes a la abrasión y durabilidad.

- Puntera: Fibra de vidrio, 200 julios
- Plantilla antiperforación: Textil fibras entrelazadas PS, 3mm
- Suela: EVA caucho
- Cierre: Cordones
- Refuerzo: Puntera y talón TPU Melt
- Corte textil: HTT y Printing

36 - 37 - 38 - 39 - 40 - 41 - 42 - 43 - 44 - 45 - 46 - 47 - 48

HTT y Printing

Certificado CE según norma:
EN ISO 20345:2022 S1PS FO SR HRO

Pack:1 - Caja: 10



236

CARACTERÍSTICAS



RESISTENCIA A LA PERFORACIÓN



CALZADO ANTIESTÁTICO



RESISTENCIA A HIDROCARBUROS



RESISTENCIA AL DESLIZAMIENTO



ABSORCIÓN DE ENERGÍA DEL TALÓN



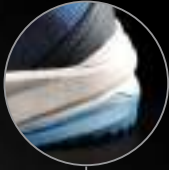
RESISTENCIA AL CALOR POR CONTACTO



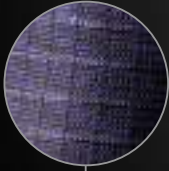
METAL FREE



PLANTILLA TERMOCONFORMADA



ABSORCIÓN DE ENERGÍA



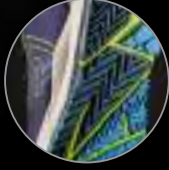
HTT



MATERIAL REFLECTANTE



METAL FREE



RESISTENTE A HIDROCARBUROS



NEW



CARACTERÍSTICAS_



RESISTENCIA A LA PERFORACIÓN



CALZADO ANTIESTÁTICO



RESISTENCIA A HIDROCARBUROS



RESISTENCIA AL DESLIZAMIENTO



ABSORCIÓN DE ENERGÍA DEL TALÓN



PUNTERA RESISTENTE A LA ABRASIÓN



METAL FREE

CARACTERÍSTICAS_



RESISTENCIA A LA PERFORACIÓN



CALZADO ANTIESTÁTICO



RESISTENCIA A HIDROCARBUROS



REPELENTE AL AGUA



RESISTENCIA AL DESLIZAMIENTO



ABSORCIÓN DE ENERGÍA DEL TALÓN



PUNTERA RESISTENTE A LA ABRASIÓN



METAL FREE

8395 RUBY



S1PS

Calzado laboral, deportivo con tejido textil de última generación.

- Puntera: Fibra de vidrio, 200 julios.
- Plantilla antiperforación: Textil fibras entrelazadas PS, 3mm.
- Suela: Poliuretano de doble densidad
- Cierre: Cordones
- Refuerzo: Puntera y talón
- Corte textil: Red Knit
- Forro: Black Textile tridimensional

35 - 36 - 37 - 38 - 39 - 40 - 41 - 42 - 43 - 44 - 45 - 46 - 47 - 48 - 49 - 50

Red Knit

Certificado CE según normas:

EN ISO 20345:2022+A1:2024 S1PS FO SR CI SC + ESD

Pack:1 - Caja: 10



02602

8394 GARNET



S3S

Calzado laboral, deportivo con tejido textil de última generación.

- Puntera: Fibra de vidrio, 200 julios.
- Plantilla antiperforación: Textil fibras entrelazadas PS, 3mm.
- Suela: Poliuretano de doble densidad
- Cierre: Cordones
- Refuerzo: Puntera y talón
- Corte textil: Red Knit
- Forro: Black textile tridimensional + waterproof mebrane

35 - 36 - 37 - 38 - 39 - 40 - 41 - 42 - 43 - 44 - 45 - 46 - 47 - 48 - 49 - 50

Red Knit

Certificado CE según normas:

EN ISO 20345:2022+A1:2024 S3S FO SR CI SC + ESD

Pack:1 - Caja: 10



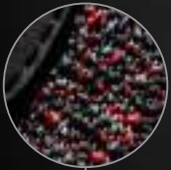
02602



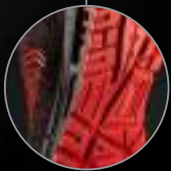
PLANTILLA TERMOCONFORMADA



ABSORCIÓN DE ENERGÍA



RED KNIT



RESISTENTE A HIDROCARBUROS



METAL FREE



ULMUS

CALZADO LABORAL ESTILO DEPORTIVO



8382 ULMUS



S3S

Cómodo calzado laboral de estilo deportivo con detalles reflectantes y transpirables.

- Puntera: Fibra de vidrio, 200 julios.
- Plantilla antiperforación: Textil fibras entrelazadas PS, 3mm.
- Suela: Poliuretano de doble densidad
- Cierre: Cordones
- Refuerzo: Talón
- Corte textil: Tatín

35 - 36 - 37 - 38 - 39 - 40 - 41 - 42 - 43 - 44 - 45 - 46 - 47 - 48

Tatín

Certificado CE según normas:
EN ISO 20345:2022 S3S FO SR ESD

Pack:1 - Caja: 10



02

20

CARACTERÍSTICAS_



RESISTENCIA A LA PERFORACIÓN



CALZADO ANTIESTÁTICO



RESISTENCIA A HIDROCARBUROS



REPELENTE AL AGUA



RESISTENCIA AL DESLIZAMIENTO



ABSORCIÓN DE ENERGÍA DEL TALÓN



METAL FREE

WRK FOOTWEAR



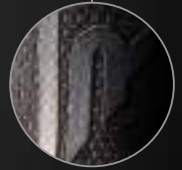
PLANTILLA TERMOCONFORMADA



ABSORCIÓN DE ENERGÍA



TATIN



MATERIAL REFLECTANTE



METAL FREE



RESISTENTE A HIDROCARBUROS



CERYSON

|| CALZADO LABORAL ESTILO DEPORTIVO

S3S

8383 CERYSON



Calzado laboral de estilo deportivo, hecho en microfibra nobuck y refuerzo en zona del talón.

- Puntera: Fibra de vidrio, 200 julios
- Plantilla antiperforación: Textil fibras entrelazadas PS, 3mm
- Suela: Poliuretano de doble densidad
- Cierre: Cordones
- Refuerzo: Talón
- Corte textil: Microfibra hidrofugada

36 - 37 - 38 - 40 - 41 - 42 - 43 - 45 - 46 - 47 - 48

Microfibra hidrofugada

Certificado CE según normas:
EN ISO 20345:2022 S3S FO SR SC ESD

Pack:1 - Caja: 10



02221

CARACTERÍSTICAS_



RESISTENCIA A LA PERFORACIÓN



CALZADO ANTIESTÁTICO



RESISTENCIA A HIDROCARBUROS



REPELENTE AL AGUA



RESISTENCIA AL DESLIZAMIENTO



ABSORCIÓN DE ENERGÍA DEL TALÓN



METAL FREE



PLANTILLA TERMOCONFORMADA



ABSORCIÓN DE ENERGÍA



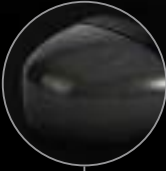
MATERIAL FLUORESCENTE



RESISTENTE A HIDROCARBUROS



MICROFIBRA HIDROFUGADA



METAL-FREE





KERCUS

|| CALZADO LABORAL ESTILO DEPORTIVO

S3S

8380 KERCUS



Calzado laboral con estilo deportivo y tejido 3D mesh, ligero y equilibrado para entornos exigentes.

- Puntera: Fibra de vidrio, 200 julios.
- Plantilla antiperforación: Textil fibras entrelazadas PS, 3mm.
- Suela: Poliuretano de doble densidad
- Cierre: Cordones
- Refuerzo: Puntera y talón
- Corte textil: Textil técnico y microfibra

36 - 37 - 38 - 39 - 40 - 41 - 42 - 43 - 44 - 45 - 46 - 47 - 48

Textil técnico y microfibra

Certificado CE según normas:
EN ISO 20345:2022 S3S FO SR ESD

Pack:1 - Caja: 10



0255

CARACTERÍSTICAS_



RESISTENCIA A LA PERFORACIÓN



CALZADO ANTIESTÁTICO



RESISTENCIA A HIDROCARBUROS



REPELENTE AL AGUA



RESISTENCIA AL DESLIZAMIENTO



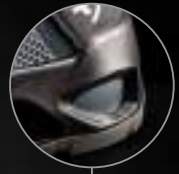
ABSORCIÓN DE ENERGÍA DEL TALÓN



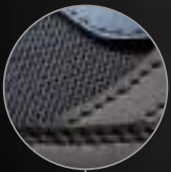
METAL FREE



PLANTILLA TERMOCONFORMADA



ABSORCIÓN DE ENERGÍA



3D MESH



MATERIAL REFLECTANTE



METAL FREE



RESISTENTE A HIDROCARBUROS





GISKAN

BOTA LABORAL ESTILO DEPORTIVO

S3S

8381 GISKAN



Bota laboral de estilo deportivo y tejido 3D mesh, ligero y equilibrado para entornos exigentes.

- Puntera: Fibra de vidrio, 200 julios.
- Plantilla antiperforación: Textil fibras entrelazadas PS, 3mm.
- Suela: Poliuretano de doble densidad
- Cierre: Cordones
- Refuerzo: Puntera y talón
- Corte textil: Textil técnico y microfibra

36 - 37 - 38 - 39 - 40 - 41 - 42 - 43 - 44 - 45 - 46 - 47 - 48

Textil técnico y Microfibra

Certificado CE según normas:
EN ISO 20345:2022 S3S FO SR ESD

Pack:1 - Caja: 10



0255

CARACTERÍSTICAS_



RESISTENCIA A LA PERFORACIÓN



CALZADO ANTIESTÁTICO



RESISTENCIA A HIDROCARBUROS



REPELENTE AL AGUA



RESISTENCIA AL DESLIZAMIENTO



ABSORCIÓN DE ENERGÍA DEL TALÓN



METAL FREE



PLANTILLA TERMOCONFORMADA



MATERIAL REFLECTANTE



ABSORCIÓN DE ENERGÍA



3D MESH

RESISTENTE A HIDROCARBUROS



METAL FREE





NOBOA

CALZADO LABORAL ESTILO DEPORTIVO

8384 NOBOA



S3S

Calzado de laboral de estilo deportivo con cámara de aire que proporciona amortiguación avanzada. Realizado en tejido de alta tenacidad, proporcionando gran libertad de movimiento.

- Puntera: Fibra de vidrio, 200 julios
- Plantilla antiperforación: Textil fibras entrelazadas PS, 3mm
- Suela: Poliuretano de doble densidad
- Cierre: Cordones
- Refuerzo: Puntera y talón
- Corte textil: HTT

36 - 37 - 38 - 39 - 40 - 41 - 42 - 43 - 44 - 45 - 46 - 47 - 48

HTT

Certificado CE según normas:
EN ISO 20345:2022 S3S FO SR ESD

Pack:1 - Caja: 10



0205

CARACTERÍSTICAS



RESISTENCIA A LA PERFORACIÓN



CALZADO ANTIESTÁTICO



RESISTENCIA A HIDROCARBUROS



REPELENTE AL AGUA



RESISTENCIA AL DESLIZAMIENTO



ABSORCIÓN DE ENERGÍA DEL TALÓN



METAL FREE



PLANTILLA TERMOCONFORMADA



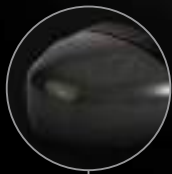
ABSORCIÓN DE ENERGÍA



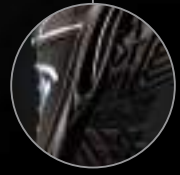
HIT



MATERIAL REFLECTANTE



METAL FREE



RESISTENTE A HIDROCARBUROS





NEW

BRAX

CALZADO LABORAL

S3S

8388 BRAX

Calzado laboral con recubrimiento de piel y tejido mesh, ofrece durabilidad, comodidad y transpirabilidad.

- Puntera: Fibra de vidrio, 200 julios.
- Plantilla antiperforación: Textil fibras entrelazadas PS, 3mm.
- Suela: Poliuretano de doble densidad
- Cierre: Cordones
- Refuerzo: Puntera y talón
- Corte textil: Recubrimiento de piel y tejido mesh
- Forro: Tejido de malla tridimensional

35 - 36 - 37 - 38 - 39 - 40 - 41 - 42 - 43 - 44 - 45 - 46 - 47 - 48 - 49 - 50

Recubrimiento de piel y tejido mesh

Certificado CE según normas:
EN ISO 20345:2022+A1:2024 S3S SR FO CI SC

Pack:1 - Caja: 10



0223

CARACTERÍSTICAS_



RESISTENCIA A LA PERFORACIÓN



CALZADO ANTIESTÁTICO



RESISTENCIA A HIDROCARBUROS



REPELENTE AL AGUA



RESISTENCIA AL DESLIZAMIENTO



ABSORCIÓN DE ENERGÍA DEL TALÓN



AISLAMIENTO AL FRÍO



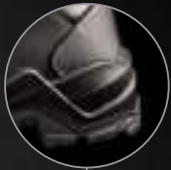
PUNTERA RESISTENTE A LA ABRASIÓN



METAL FREE



PLANTILLA TERMOCONFORMADA



ABSORCIÓN DE ENERGÍA



RESISTENTE A HIDROCARBUROS



METAL FREE





NEW

IRON

BOTA LABORAL

S3S

8389 IRON

Bota laboral con recubrimiento de piel y tejido mesh, ofrece durabilidad, comodidad y transpirabilidad.

- Puntera: Fibra de vidrio, 200 julios.
- Plantilla antiperforación: Textil fibras entrelazadas PS, 3mm.
- Suela: Poliuretano de doble densidad
- Cierre: Cordones
- Refuerzo: Puntera y talón
- Corte textil: Recubrimiento de piel y tejido mesh

35 - 36 - 37 - 38 - 39 - 40 - 41 - 42 - 43 - 44 - 45 - 46 - 47 - 48 - 49 - 50

Recubrimiento de piel y tejido mesh

Certificado CE según normas:
EN ISO 20345:2022+A1:2024 S3S SR FO CI SC

Pack:1 - Caja: 10



0223

CARACTERÍSTICAS_



RESISTENCIA A LA PERFORACIÓN



CALZADO ANTIESTÁTICO



RESISTENCIA A HIDROCARBUROS



REPELENTE AL AGUA



RESISTENCIA AL DESLIZAMIENTO



ABSORCIÓN DE ENERGÍA DEL TALÓN



AISLAMIENTO AL FRÍO



PUNTERA RESISTENTE A LA ABRASIÓN



METAL FREE



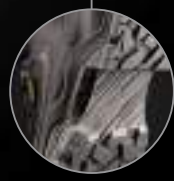
PLANTILLA TERMOCONFORMADA



ABSORCIÓN DE ENERGÍA



METAL FREE



RESISTENTE A HIDROCARBUROS



NEW

ROCK

CALZADO LABORAL



8390 ROCK



S7S

Calzado laboral con tejido de piel con recubrimiento de fibra, es impermeable y ofrece resistencia, seguridad y comodidad para entornos de trabajo exigentes.

- Puntera: Fibra de vidrio, 200 julios.
- Plantilla antiperforación: Textil fibras entrelazadas PS, 3mm.
- Suela: PU/LINXFON / FOAM insertado
- Cierre: Cordones
- Refuerzo: Puntera y talón
- Corte textil: Piel y recubrimiento de microfibras

35 - 36 - 37 - 38 - 39 - 40 - 41 - 42 - 43 - 44 - 45 - 46 - 47 - 48 - 49 - 50

Piel y recubrimiento de microfibras

Certificado CE según normas:
EN ISO 20345:2022+A1:2024 S7S FO SR HI CI A LG SC ESD

Pack:1 - Caja: 10



2370

CARACTERÍSTICAS



RESISTENCIA A LA PERFORACIÓN



CALZADO ANTIESTÁTICO



RESISTENCIA A HIDROCARBUROS



RESISTENTE AL AGUA



RESISTENCIA AL DESLIZAMIENTO



ABSORCIÓN DE ENERGÍA DEL TALÓN



AISLAMIENTO AL CALOR



AISLAMIENTO AL FRÍO



PUNTERA RESISTENTE A LA ABRASIÓN



AGARRE EN ESCALERAS



METAL FREE



PLANTILLA TERMOCONFORMADA



ABSORCIÓN DE ENERGÍA



MARCADO EN BAJO RELIEVE



METAL FREE

RESISTENTE A HIDROCARBUROS



NEW

LUA

BOTA LABORAL



S7S

8391 LUA

Bota laboral con tejido d piel con recubrimiento de fibra, es impermeable y ofrece resistencia, seguridad y comodidad para entornos de trabajo exigentes.

- Puntera: Fibra de vidrio, 200 julios.
- Plantilla antiperforación: Textil fibras entrelazadas PS, 3mm.
- Suela: PU/LINXFON / FOAM insertado
- Cierre: Cordones
- Refuerzo: Puntera y talón
- Corte textil: Piel y recubrimiento de microfibra

35 - 36 - 37 - 38 - 39 - 40 - 41 - 42 - 43 - 44 - 45 - 46 - 47 - 48 - 49 - 50

Piel y recubrimiento de microfibra

Certificado CE según normas:
EN ISO 20345:2022+A1:2024 S7S FO SR HI CI A AN LG SC ESD

Pack:1 - Caja: 10



2370

CARACTERÍSTICAS_



RESISTENCIA A LA PERFORACIÓN



CALZADO ANTIESTÁTICO



RESISTENCIA A HIDROCARBUROS



RESISTENTE AL AGUA



RESISTENCIA AL DESLIZAMIENTO



ABSORCIÓN DE ENERGÍA DEL TALÓN



AISLAMIENTO AL CALOR



AISLAMIENTO AL FRÍO



PUNTERA RESISTENTE A LA ABRASIÓN



PROTECCIÓN DEL TOBILLO



AGARRE EN ESCALERAS



METAL FREE



PLANTILLA TERMOCONFORMADA



ABSORCIÓN DE ENERGÍA



MARCADO EN BAJO RELIEVE



RESISTENTE A HIDROCARBUROS



METAL FREE





NEW

PEARL

CALZADO LABORAL

8387 PEARL



S2

Calzado laboral de tejido de malla tridimensional con cierre en licra que se ajusta al tobillo, impidiendo la entrada de materiales.

- Puntera: Fibra de vidrio, 200 julios.
- Suela: Poliuretano de doble densidad
- Cierre: Sistema de ajuste licra con facilidad de calce
- Corte textil: Microfibra
- Forro: Tejido de malla tridimensional

35 - 36 - 37 - 38 - 39 - 40 - 41 - 42 - 43 - 44 - 45 - 46 - 47 - 48

Microfibra

Certificado CE según normas:
EN ISO 20345:2022+A1:2024 S2 SR FO CI ESD

Pack:1 - Caja: 10



01

CARACTERÍSTICAS_



CALZADO ANTIESTÁTICO



RESISTENCIA A HIDROCARBUROS



REPELENTE AL AGUA



RESISTENCIA AL DESLIZAMIENTO



ABSORCIÓN DE ENERGÍA DEL TALÓN



AISLAMIENTO AL FRÍO



METAL FREE



PLANTILLA TERMOCONFORMADA



ABSORCIÓN DE ENERGÍA



MARCADO EN BAJO RELIEVE



RESISTENTE A HIDROCARBUROS



METAL FREE





NEW



8386 SALT



S2

Calzado laboral con tejido textil de microfibra y con elástico que facilita el calce, brinda comodidad, ligereza y practicidad para jornadas de trabajo dinámicas.

- Puntera: Fibra de vidrio, 200 julios.
- Suela: Poliuretano de doble densidad
- Corte textil: Microfibra
- Forro: Tejido de malla tridimensional

35 - 36 - 37 - 38 - 39 - 40 - 41 - 42 - 43 - 44 - 45 - 46 - 47 - 48

Microfibra

Certificado CE según normas:
EN ISO 20345:2022+A1:2024 S2 SR FO CI ESD

Pack.1 - Caja: 10



01

CARACTERÍSTICAS_



CALZADO ANTIESTÁTICO



RESISTENCIA A HIDROCARBUROS



REPELENTE AL AGUA



RESISTENCIA AL DESLIZAMIENTO



ABSORCIÓN DE ENERGÍA DEL TALÓN



AISLAMIENTO AL FRÍO



METAL FREE

EN ISO 20347:2022

NEW



O1SR

8393 OPAL

Calzado trabajo.

- Puntera: sin seguridad.
- Plantilla: Syntehetic
- Suela: Poliuretano doble densidad
- Cierre: Velcro
- Corte textil: White Microfiber
- Forro: White Polyester Non Woven Fabric

35 - 36 - 37 - 38 - 39 - 40 - 41 - 42 - 43 - 44 - 45 - 46 - 47 - 48

Microfibra

Certificado CE según normas:
EN ISO 20347:2022 +A1:2024 01 SR A

Pack:1 - Caja: 10



01

2026 | COLLECTION

CARACTERÍSTICAS_



CALZADO
ANTIESTÁTICO



RESISTENCIA AL
DESIZAMIENTO



ABSORCIÓN
DE ENERGÍA
DEL TALÓN

NEW

BASALT

CALZADO LABORAL



O1SR

8396 BASALT

Calzado trabajo, deportivo con tejido textil transpirable.

- Puntera: sin seguridad.
- Plantilla: Highpoly de alta densidad
- Suela: Eva, caucho
- Cierre: Cordones
- Refuerzo: Puntera y talón
- Corte textil: Black Knit With Black TPU Melted
- Forro: Black Neoprene With Back Reinforcement

35 - 36 - 37 - 38 - 39 - 40 - 41 - 42 - 43 - 44 - 45 - 46 - 47 - 48 - 49 - 50

Black Knit With Black TPU Melted

Certificado CE según normas:
EN ISO 20347:2022 +A1:2024 01 SR HRO CI SC FO

Pack:1 - Caja: 10



02

CARACTERÍSTICAS_



CALZADO
ANTIESTÁTICO



RESISTENCIA AL
CALOR POR
CONTACTO



RESISTENCIA AL
DESlizAMIENTO



ABSORCIÓN
DE ENERGÍA
DEL TALÓN



AISLAMIENTO
AL FRÍO



PUNTERA
RESISTENTE A
LA ABRASION



PLANTILLA TERMOCONFORMADA



ABSORCIÓN DE ENERGÍA



BLACK KNIT



RESISTENTE A HIDROCARBUROS



**MÁXIMA SEGURIDAD CON LA ROPA
LABORAL DE ALTA VISIBILIDAD
DE ROLY WRK. CAMISETAS,
PANTALONES, SUDADERAS
Y ABRIGOS REFLECTANTES.
DISEÑO CÓMODO Y DURADERO.
PRODUCTOS CON CERTIFICADOS:**

- EN ISO 13688**
- EN ISO 20471**
- EN 343**
- EN 14058**
- EN 17353**

02_

HIGH VISIBILITY

NORMATIVA EUROPEA_



EN 17353 PRENDAS DE VISIBILIDAD MEJORADA

La norma EN 17353 especifica los requisitos aplicables a la ropa y accesorios de visibilidad incrementada para situaciones de riesgo medio.

La ropa y accesorios de visibilidad incrementada están destinados a ofrecer visibilidad a quien los usa en situaciones de riesgo medio en cualquier condición de luz diurna y/o bajo la iluminación de los faros de los vehículos o de los proyectores en la oscuridad.



EN ISO 20471 PRENDAS DE ALTA VISIBILIDAD

La ropa de alta visibilidad tiene como objetivo hacer visible la presencia del usuario ante la mirada de los operarios de vehículos u otros equipos mecanizados bajo cualquier condición de luz diurna o bajo la iluminación de los faros de un vehículo en la oscuridad. El uso de una prenda de alta visibilidad no garantiza que el usuario será visible en todas las condiciones. La ropa de alta visibilidad se agrupa en tres clases dependiendo de las superficies mínimas de material visible:

CLASE 1: Se usan en actividades que permitan al usuario ser visto completamente y sin duda por los vehículos que se aproximan. Debe haber una separación suficiente entre el trabajador y el tráfico y éste no debe circular a velocidades superiores a 40 Km/h.

CLASE 2: Su uso se aplica en situaciones donde es necesaria una mayor visibilidad en condiciones de mal tiempo o en situaciones donde los trabajadores realizan tareas que distraen su atención del tráfico que se aproxima o les sitúa muy cerca del tráfico en que los vehículos circulan a velocidades superiores a 40 Km/h.

CLASE 3: Se utiliza para personal expuesto a un gran peligro y que realicen tareas de alta carga de trabajo y en situaciones de malas condiciones climáticas y tráfico a velocidades superiores a 80 Km/h.



EN ISO 13688 **PRENDAS DE PROTECCIÓN: REQUISITOS GENERALES**

La ropa de protección sustituye o cubre la ropa personal y está diseñada para proporcionar protección contra uno o más peligros. Esta norma regula los requisitos generales de ergonomía, inocuidad, designación de tallas, envejecimiento, compatibilidad y marcado de la ropa de protección y la información que tiene que suministrar el fabricante con la ropa.



EN 343 **PROTECCIÓN CONTRA LA LLUVIA**

La norma europea EN 343 especifica los requisitos y métodos de ensayo aplicables a los materiales utilizados y a las costuras realizadas para hacer la ropa de protección contra las precipitaciones en forma de lluvia, nieve, niebla y humedad del suelo con temperaturas hasta -5 °C. La norma, además de los criterios aptos para definir una excelente impermeabilización, define los criterios de confort de la prenda que estará destinada tanto al trabajo como al tiempo libre.



EN 14058 **PRENDAS CON PROTECCIÓN PARA AMBIENTES FRÍOS**

La norma EN 14058 especifica los requisitos y métodos de ensayo para las prestaciones de las prendas para la protección del cuerpo contra los efectos de los ambientes fríos con temperaturas superiores a -5 °C. Estos efectos no incluyen solo las bajas temperaturas del aire, sino también la humedad y la velocidad del aire.



NUEVOS_ MODELOS



9324 FORAN

Polo manga corta de piqué tratamiento antipilling de visibilidad aumentada.

- Dos bandas reflectantes segmentadas en pecho y espalda y una en cada manga.
- Tapeta con 3 botones a tono.
- Cuello y puños en rib 1x1.
- Cubrecosturas en el cuello.
- Bolsillo opcional.
- Etiquetado Roly WRK exterior.
- Ciclos de lavado: x25

XS - S - M - L - XL - 2XL - 3XL

60% algodón 40% poliéster piqué, 220 g/m²

CERTIFICACIÓN CE CAT II SEGÚN NORMAS
EN ISO 13688:2013 + EN ISO 13688:2013_A1:2021
EN 17353:2020 B3

Print code: F(1), O1, N(4), P

Pack:1 - Caja: 50



9325 FORAN L/S

Polo manga larga de piqué tratamiento antipilling de visibilidad aumentada.

- Dos bandas reflectantes segmentadas en cuerpo y dos en cada manga.
- Tapeta con 3 botones a tono.
- Cuello y puños en rib 1x1.
- Cubrecosturas en el cuello.
- Bolsillo opcional.
- Etiquetado Roly WRK exterior.
- Ciclos de lavado: x25

XS - S - M - L - XL - 2XL - 3XL

60% algodón 40% poliéster piqué, 220 g/m²

CERTIFICACIÓN CE CAT II SEGÚN NORMAS
EN ISO 13688:2013 + EN ISO 13688:2013_A1:2021
EN 17353:2020 B3

Print code: F(1), o1, n(4), p

Pack:1 - Caja: 20



LÍNEA SEGMENTADA



9317 TAURI

Camiseta manga corta alta visibilidad transpirable.

- Mezcla poliéster algodón tacto algodón.
- Dos bandas segmentadas en el cuerpo y una en las mangas.
- Cuello en el mismo tejido.
- Cubrecosturas en el cuello.
- Opciones de color en liso y combinado.
- Etiquetado Roly WRK exterior.
- Ciclos de lavado: x25

S - M - L - XL - 2XL - 3XL - 4XL

55% Algodón y 45% poliéster, 170 g/m²

Certificación CE según las normas:

EN ISO 13688:2013/A1:2021

EN ISO 20471:2013/A1:2016.

Clase I: 55221 - 55223 - 52221 - 23221.

Clase II: 221 - 223.

Print code: F1(6), N(8), O1, P

Pack:1 - Caja: 50



9318 ATRIO

Polo manga corta alta visibilidad transpirable.

- Mezcla poliéster algodón tacto algodón.
- Dos bandas segmentadas en el cuerpo.
- Manga con puño y cuello en canalé 1x1.
- Tapeta con 3 botones a contraste.
- Bolsillo opcional.
- Cubrecosturas en el cuello.
- Opciones de color en liso y combinado.
- Etiquetado Roly WRK exterior.
- Ciclos de lavado: x25

S - M - L - XL - 2XL - 3XL - 4XL

55% Algodón y 45% poliéster, 170 g/m²

Certificación CE según las normas:

EN ISO 13688:2013/A1:2021

EN ISO 20471:2013/A1:2016

Clase I.

Print code: F1(6), N(8), O1, P

Pack:1 - Caja: 25





9319 ATRIO LS

Polo manga larga alta visibilidad transpirable.

- Mezcla poliéster algodón tacto algodón.
- Dos bandas segmentadas en el cuerpo y dos en mangas.
- Puño y cuello en canalé 1x1.
- Tapeta con 3 botones a contraste.
- Bolsillo opcional.
- Cubrecosturas en el cuello.
- Opciones de color en liso y combinado.
- Etiquetado Roly WRK exterior.
- Ciclos de lavado: x25

S - M - L - XL - 2XL - 3XL - 4XL

55% algodón y 45% poliéster, 170 g/m²

Certificación CE según las normas:

EN ISO 13688:2013/A1:2021

EN ISO 20471:2013/A1:2016.

Clase I: 601221 - 55221 - 55223 - 52221 - 23221.

Clase II: 221 - 223

Print code: F1(6), N(8), O1, P

Pack:1 - Caja: 25



221 601221 55221 52221 23221 223 55223







9315 VEGA

Polo manga corta bicolor de alta visibilidad.

- Tejido técnico transpirable.
- Dos bandas segmentadas en el cuerpo.
- Cuello en canalé 1x1.
- Tapeta con 3 botones a contraste.
- Bolsillo opcional.
- Cubrecosturas en el cuello.
- Etiquetado Roly WRK exterior.
- Ciclos de lavado: x25

S - M - L - XL - 2XL - 3XL - 4XL

100 % polyester bird's eye, 170 g/m².

EN ISO 13688:2013/A1:2021
 EN ISO 20471:2013/A1:2016.
 Todas las opciones de color de la clase I.

Print code: F1(6), N(8), O1, P, R

Pack:1 - Caja: 50



55221



9316 VEGA LS

Polo manga larga bicolor de alta visibilidad.

- Tejido técnico transpirable.
- Dos bandas segmentadas en el cuerpo.
- Cuello en canalé 1x1.
- Tapeta con 3 botones a contraste.
- Bolsillo opcional.
- Cubrecosturas en el cuello.
- Etiquetado Roly WRK exterior.
- Ciclos de lavado: x25

S - M - L - XL - 2XL - 3XL - 4XL

100% poliéster bird's eye, 170 g/m².

Certificación CE según las normas:
 EN ISO 13688:2013/A1:2021
 EN ISO 20471:2013/A1:2016.
 Clase I

Print code: F1(6), N(8), O1, P, R

Pack:1 - Caja: 25



55221



BANDA REFLECTANTE



9310 DELTA

Camiseta manga corta alta visibilidad

- Tejido técnico transpirable.
- Dos bandas reflectantes en el cuerpo y una en las mangas.
- Cuello en el mismo tejido.
- Cubrecosturas en el cuello.
- Opciones de color en liso y combinado.
- Etiquetado Roly WRK exterior.
- Ciclos de lavado: x25

S - M - L - XL - 2XL - 3XL - 4XL

100% poliéster bird's eye, 130 g/m².

Certificación CE según las normas:

EN ISO 13688:2013/A1:2021

EN ISO 20471:2013/A1:2016.

Clase I: 601221 - 55221 - 55223 - 52221 - 23221.

Clase II: 221 - 223

Print code: F1(6), N(8), O1, P, R

Pack:1 - Caja: 50



9302 POLARIS

Polo manga corta alta visibilidad.

- Tejido técnico transpirable.
- Dos bandas reflectantes en el cuerpo y una en las mangas.
- Cuello en canalé 1x1.
- Cubrecosturas en el cuello.
- Opciones de color en liso y combinado.
- Etiquetado Roly WRK exterior.
- Ciclos de lavado: x25

S - M - L - XL - 2XL - 3XL - 4XL

100% poliéster piqué, 170 g/m².

Certificación CE según las normas:

EN ISO 13688:2013/A1:2021

EN ISO 20471:2013/A1:2016

Clase I: 601221 - 55221 - 55223 - 52221 - 23221.

Clase II: 221.

Print code: F1(6), N(8), O1, P

Pack:1 - Caja: 50





9306 POLARIS L/S

Polo manga larga alta visibilidad.

- Tejido técnico transpirable.
- Dos bandas reflectantes en el cuerpo y dos en mangas.
- Puños y cuello en canalé 1x1.
- Tapeta con 3 botones al tono.
- Bolsillo opcional.
- Cubrecosturas en el cuello.
- Opciones de color en liso y combinado.
- Etiquetado Roly WRK exterior.
- Ciclos de lavado: x25

S - M - L - XL - 2XL - 3XL - 4XL

100% poliéster piqué, 170 g/m².

Certificación CE según las normas:
EN ISO 13688:2013/A1:2021
EN ISO 20471:2013/A1:2016
Clase II.

Print code: F1(6), N(8), O1, P, R

Pack:1 - Caja: 25





9313 PERSEI

Chaleco alta visibilidad acolchado multibolsillos reversible con faldón trasero.

- Exterior en color azul marino.
- Interior en color amarillo flúor con cintas reflectantes.
- Dos bolsillos frontales de doble acceso, lateral y superior de fuelle con tapeta.
- Bolsillo en pecho multiusos.
- Cremallera frontal con tirador reversible.
- Sisas ajustables con elástico.
- Piezas engomadas en la cintura.
- Faldón en la parte trasera.
- Etiquetado Roly WRK exterior.
- Ciclos de lavado: x25

S - M - L - XL - 2XL - 3XL - 4XL

Tejido exterior: 100% poliéster, tafetán.

Guata: 100% poliéster.

Tejido flúor: 100% poliéster punto liso.
450 g/m²

Certificación CE según las normas:

EN ISO 13688:2013/A1:2021

EN ISO 20471:2013/A1:2016.

Clase I.

Print code: N(8), O2, P

Pack:1 - Caja: 10



55221





CHAQUETAS Y SUDADERAS_



9303 ANTARES

Chaqueta softshell alta visibilidad bicolor, 3 capas, repelente al agua.

- Dos bandas reflectantes en cuerpo y mangas.
- Cremallera frontal invertida.
- Dos bolsillos laterales con cremallera y uno en pecho derecho.
- Ajustador elástico en el bajo interior.
- Ajustadores con velcro en los puños.
- Etiquetado Roly WRK exterior.
- Ciclos de lavado: x25

S - M - L - XL - 2XL - 3XL - 4XL

Tres capas. Exterior: 92% poliéster / 8% elastano.
Interior: 100% poliéster micropolar, 320 g/m².

Certificación CE según las normas:
EN ISO 13688:2013/A1:2021
EN ISO 20471:2013/A1:2016
Clase II.

Print code: N(8), O2, P

Pack:1 - Caja: 15



601221 55221 52221 23221 55223



9314 SPICA

Sudadera media cremallera de alta visibilidad.

- Cuello alto con protector de barbilla en el mismo tejido.
- Rib 1x1 en puños y bajo.
- Dos bandas reflectantes en cuerpo y mangas.
- Opciones de color en liso y combinado.
- Etiquetado Roly WRK exterior.
- Ciclos de lavado: x25

S - M - L - XL - 2XL - 3XL - 4XL

100% poliéster, felpa perchada, 280 g/m².

Certificación CE según las normas:
EN ISO 13688:2013/A1:2021
EN ISO 20471:2013/A1:2016
Clase I: 601221-55221-55223-52221-23221
Clase II: 221

Print code: F3(), N(8), O3, P

Pack:1 - Caja: 25



221 601221 55221 52221 23221 55223





9305 ALTAIR

Chaqueta polar de alta visibilidad.

- Cremallera frontal con protector de barbilla en el mismo tejido.
- Dos bandas reflectantes en cuerpo y mangas.
- Dos bolsillos laterales con cremallera y uno en pecho derecho.
- Puños engomados.
- Ajustador elástico en el bajo interior.
- Opciones de color en liso y combinado.
- Etiquetado Roly WRK exterior.
- Ciclos de lavado: x5

S - M - L - XL - 2XL - 3XL - 4XL

100% poliéster, polar, 300 g/m².

Certificación CE según las normas:
 EN ISO 13688:2013/A1:2021
 EN ISO 20471:2013/A1:2016
 Clase II.

Print code: N(8), O1, P

Pack:1 - Caja: 15



221 601221 55221 52221 23221 55223



PARKAS

HV_





9320 MERAK

Parka acolchada de alta visibilidad.

- Tejido impermeable con costuras termoselladas, resistente al agua y al viento.
- Capucha enrollable.
- Cremallera frontal de doble dirección y tapeta con botones de cobre a presión.
- Puños internos ajustables para el frío.
- Dos bandas reflectantes horizontales y dos verticales en cuerpo.
- Dos bandas reflectantes en las mangas.
- Dos bolsillos laterales con tapeta.
- Bolsillo en pecho con tapeta y tarjetero de identificación.
- Bolsillo interior con cremallera.
- Acceso en espalda para reprocesos.
- Opciones de color en liso y combinado.
- Etiquetado Roly WRK exterior.
- Ciclos de lavado: x25

S - M - L - XL - 2XL - 3XL - 4XL

Exterior: 100% waterproof poliéster laminado
 Forro: 100% poliéster
 Guata: 100% poliéster
 395 g/m²

Certificación CE según las normas:
 EN ISO 13688:2013/A1:2021
 EN ISO 20471:2013/A1:2016
 EN 343:2019, Clase 3_1.
 EN 14058:2017, Clase 4_2_0_24_m²k/w WP
 Clase II: 221 - 601221 - 55221 - 55223 - 52221 - 23221.

Print code: F3(6), N(8), O1, P

Pack:1 - Caja: 10



9304 EPSYLON

Chaqueta acolchada bicolor de alta visibilidad.

- Tejido impermeable con costuras termoselladas, resistente al agua y al viento.
- Capucha enrollable.
- Cremallera frontal y tapeta con cierres de velcro.
- Dos bandas reflectantes horizontales en cuerpo.
- Dos bandas reflectantes en las mangas.
- Puños con cierre de velcro y parte engomada.
- Dos bolsillos laterales con cremallera.
- Bolsillo en pecho derecho.
- Bolsillo interior con cremallera.
- Acceso en espalda para reprocesos.
- Cintura engomada.
- Etiquetado Roly WRK exterior.
- Ciclos de lavado: x25

S - M - L - XL - 2XL - 3XL - 4XL

Exterior: 100% waterproof poliéster.
 Forro: 100% poliéster.
 Guata: 100% poliéster.
 400 g/m².

Certificación CE según las normas:
 EN ISO 13688:2013/A1:2021
 EN ISO 20471:2013/A1:2016.
 EN 343:2019.
 Clase II.

Print code: N(8), O2, P

Pack:1 - Caja: 10





9323 BETA

Chaleco multibolsillos bicolor de alta visibilidad.

- Dos bandas reflectantes en horizontal.
- Cuello en pico.
- Cremallera frontal con tirador.
- Bolsillo superior derecho con argolla metálica.
- Dos bolsillos entre bandas con tapeta y cierre de velcro.
- Dos bolsillos laterales con cremallera y superpuestos dos bolsillos con tapeta y cierre de velcro.
- Dos bolsillos traseros con tapeta y cierre de velcro.
- Bordes ribeteados con un vivo del mismo tejido.
- Etiquetado Roly WRK exterior.
- Ciclos de lavado: x25

S - M - L - XL - 2XL - 3XL

Tejido principal: 65% poliéster / 35% algodón, sarga de 200g/m²
Tejido HV: 50% Poliéster / 50% algodón, sarga de 250 g/m²

Certificación CE según las normas:

EN ISO 13688:2013/A1:2021
EN 17353:2020
Clase B3

Print code: N(8), O, P

Pack:1 - Caja: 50



9311 POLUX

Chaleco de alta visibilidad.

- Dos bandas reflectantes en cuerpo y dos al hombro.
- Sin costuras laterales.
- Bolsillo tarjetero identificativo.
- Cierre con cremallera frontal.
- Opciones de color.
- Etiquetado Roly WRK exterior.
- Ciclos de lavado: x25

M-L - XL-2XL

100% poliéster, 135 g/m²

Certificación CE según las normas:

EN ISO 13688:2013/A1:2021
EN ISO 20471:2013/A1:2016
Clase II.

Print code: F(6), N(8), O(6), R

Pack:1 - Caja: 50





5063 SIRIO

Chaleco básico de alta visibilidad.

- Dos bandas reflectantes en cuerpo.
- Costuras laterales.
- Dos cierres de velcro al tono.
- Opciones de color.
- Etiquetado Roly WRK exterior.
- Ciclos de lavado: x25

M-L - XL-2XL

100% poliéster, punto liso, 135 g/m²

Certificación CE según las normas:

EN ISO 13688:2013/A1:2021

EN ISO 20471:2013/A1:2016.

Clase II.

Print code: F(6), N(8), O, R

Pack:1 - Caja:100



221

223



NEW

BERMUDAS DE ALTA VISIBILIDAD_



9328 LADA

Bermuda multibolsillos bicolor de alta visibilidad.

- Tejido resistente.
- Cinturilla elástica en la parte trasera.
- Dos bolsillos frontales con detalles a contraste.
- Dos bolsillos traseros con tapeta y cierre de velcro con detalles a contraste.
- Dos bolsillos cargo con tapeta y cierre de velcro con detalles a contraste.
- Dos bandas segmentadas reflectantes en las piernas.
- Parte flúor en las piernas.
- Etiquetado Roly WRK exterior.
- Ciclos de lavado: x25

S - M - L - XL - 2XL - 3XL

Tejido principal: 65% poliéster 35% algodón, 210 g/m²
Tejido contraste: 80% poliéster 20% algodón, 210 g/m²

CERTIFICACIÓN CE CAT II SEGÚN NORMAS
EN ISO 13688:2013 + EN ISO 13688:2013_A1:2021
ISO 20471:2013+A1:2016 CLASE 1

Print code: 02, N(2), P

Pack:1 - Caja: 50



601221 55221 52221 23221 55223





PANTALONES DE ALTA VISIBILIDAD_



9307 DAILY HV

Pantalón largo multibolsillos de visibilidad aumentada.

- Tejido resistente.
- Cinturilla elástica en la parte trasera.
- Dos bolsillos frontales.
- Bolsillo trasero en la parte derecha con tapeta y cierre de velcro.
- Dos bolsillos cargo con tapeta y cierre de velcro.
- Refuerzo en la entrepierna.
- Rodilleras reforzadas.
- Dos cintas reflectantes en las piernas.
- Etiquetado Roly WRK exterior.
- Ciclos de lavado: x25

38 - 40 - 42 - 44 - 46 - 48 - 50 - 52 - 54 - 56 - 58 - 60

65% poliéster / 35% algodón, sarga de 240 g/m².

Certificación CE según las normas:

EN ISO 13688:2013/A1:2021

EN 17353:2020

Clase B2

Print code: N(8), O, P, N(8), O, P

Pack:1 - Caja: 25



9309 ALFA

Pantalón largo multibolsillos de alta visibilidad.

- Tejido resistente.
- Cinturilla elástica en la parte trasera.
- Dos bolsillos frontales.
- Dos bolsillos traseros con tapeta y cierre de velcro.
- Dos bolsillos cargo con tapeta y cierre de velcro.
- Dos cintas reflectantes en las piernas.
- Etiquetado Roly WRK exterior.
- Ciclos de lavado: x25

38 - 40 - 42 - 44 - 46 - 48 - 50 - 52 - 54 - 56 - 58 - 60

80% poliéster / 20% algodón, sarga de 235 g/m².

Certificación CE según las normas:

EN ISO 13688:2013/A1:2021

EN ISO 20471:2013/A1:2016

Clase II.

Print code: N(8), O, P

Pack:1 - Caja: 25



PANTALONES DE ALTA VISIBILIDAD_



9321 ENIX

Pantalón largo multibolsillos bicolor de alta visibilidad.

- Tejido resistente con forro polar interior para ambientes fríos.
- Cinturilla elástica en la parte trasera.
- Dos bolsillos frontales con detalles a contraste.
- Dos bolsillos traseros con tapeta y cierre de velcro con detalles a contraste.
- Dos bolsillos cargo con tapeta y cierre de velcro con detalles a contraste.
- Dos cintas reflectantes en las piernas.
- Etiquetado Roly WRK exterior.
- Ciclos de lavado: x25

38 - 40 - 42 - 44 - 46 - 48 - 50 - 52 - 54 - 56 - 58 - 60

Dos capas:

Exterior: 80% poliéster y 20% algodón, sarga de 235 g/m²
Interior: 100% poliéster forro polar, 185 g/m²

Certificación CE según las normas:

EN ISO 13688:2013/A1:2021

EN ISO 20471:2013/A1:2016.

Clase I.

Print code: N(8), O, P

Pack:1 - Caja: 20



601221 55221 52221 23221 55223



9312 DAILY STRETCH HV

Pantalón largo multibolsillos bicolor de alta visibilidad.

- Tejido resistente y stretch.
- Cinturilla elástica en la parte trasera.
- Dos bolsillos frontales.
- Dos bolsillos traseros con tapeta y cierre de velcro.
- Dos bolsillos cargo con tapeta y cierre de velcro.
- Dos cintas reflectantes en las piernas.
- Etiquetado Roly WRK exterior.
- Ciclos de lavado: x25

38 - 40 - 42 - 44 - 48 - 50 - 52 - 54 - 56 - 58 - 60

65% poliéster / 33% algodón / 2% elastano, P sarga de 250 g/m²

Certificación CE según las normas:

EN ISO 13688:2013/A1:2021

EN ISO 20471:2013/A1:2016.

Clase I.

Print code: N(8), O, P

Pack:1 - Caja: 25



601221 55221 52221 23221 55223





_NAOS

HIGH VISIBILITY



9301 SOAN

Pantalón largo multibolsillos bicolor de alta visibilidad.

- Tejido resistente.
- Cinturilla elástica en la parte trasera.
- Dos bolsillos frontales.
- Dos bolsillos traseros con tapeta y cierre de velcro.
- Dos bolsillos cargo con tapeta y cierre de velcro.
- Dos cintas reflectantes en las piernas.
- Parte en flúor entre las bandas reflectantes.
- Etiquetado Roly WRK exterior.
- Ciclos de lavado: x25

38 - 40 - 42 - 44 - 46 - 48 - 50 - 52 - 54 - 56 - 58 - 60

80% poliéster / 20% algodón, sarga de 240 g/m².

Certificación CE según las normas:

EN ISO 13688:2013/A1:2021

EN ISO 20471:2013/A1:2016

Clase I.

Print code: N(8), O, P

Pack:1 - Caja: 25



601221 55221 52221 23221 55223



9300 NAOS

Pantalón largo multibolsillos bicolor de alta visibilidad.

- Tejido resistente.
- Cinturilla elástica en la parte trasera.
- Dos bolsillos frontales.
- Dos bolsillos traseros con tapeta y cierre de velcro.
- Dos bolsillos cargo con tapeta y cierre de velcro.
- Dos cintas reflectantes en las piernas.
- Parte en flúor entre las bandas reflectantes.
- Etiquetado Roly WRK exterior.
- Ciclos de lavado: x25

38 - 40 - 42 - 44 - 46 - 48 - 50 - 52 - 54 - 56 - 58 - 60

80% poliéster / 20% algodón, sarga de 200 g/m².

Certificación CE según las normas:

EN ISO 13688:2013/A1:2021

EN ISO 20471:2013/A1:2016

Clase I.

Print code: N(8), O, P

Pack:1 - Caja: 25



601221 55221 52221 23221 55223



ELIGE TU COMBINACIÓN FAVORITA



9317 TAURI



9310 DELTA



9300 NAOS



9302 POLARIS



9318 ATRIO



9328 LADA



9306 POLARIS L/S



9319 ATRIO L/S



9301 SOAN



9320 MERAK



9304 EPSYLON



9312 DAILY STRETCH HV



9303 ANTARES



9314 SPICA



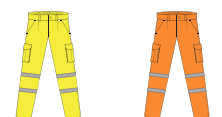
9305 ALTAIR



9321 ENIX



9309 ALFA



**LAS PRENDAS DE ROPA DE
INDUSTRIA DE ROLY WRK
OFRECEN COMODIDAD Y
RESISTENCIA PARA ADAPTARSE
A TODAS LAS NECESIDADES
DEL DÍA A DÍA. CAMISETAS,
PANTALONES Y SUDADERAS
A JUEGO CONFORMAN LA
MEJOR UNIFORMIDAD PARA TU
EMPRESA.**



03_

INDUS

_TRY



**ESPECIFICACIONES
PRENDAS
IGNÍFUGAS**



EN ISO 11612 IGNÍFUGO

La ropa de protección que cumple con esta norma europea está indicada para proteger a los trabajadores ante un contacto con las llamas y de al menos un tipo de calor. El calor puede ser: convectivo, radiante, conductivo, salpicaduras de metal fundido o una combinación de ellos.



EN 1149-5 PROTECCIÓN ANTIESTÁTICA

La presente norma europea especifica las exigencias electroestáticas y los métodos de pruebas para las prendas de vestir de protección que disipan la electricidad estática para evitar las chispas que pueden causar un incendio. Las exigencias no son suficientes ante atmósferas inflamables enriquecidas en oxígeno. La presente norma no es aplicable como protección contra las tensiones eléctricas.



EN 61482-2 PROTECCIÓN ARCO ELÉCTRICO

La ropa de protección que cumple esta norma está indicada para proteger a los trabajadores expuestos a riesgos ante arco eléctrico. Las prendas protegen al trabajador de los diferentes daños derivados de la exposición del mismo a este tipo de riesgo.



EN ISO 11611 PROTECCIÓN DURANTE EL SOLDEO Y PROCESOS AFINES

Esta norma establece los requisitos esenciales de seguridad mínimos, así como métodos de ensayo para la ropa de protección utilizada durante el soldeo y procesos afines.

Esta prenda está destinada a proteger al usuario contra salpicaduras, contacto de corta duración con una llama, calor radiante procedente del arco, minimizando la posibilidad de choque eléctrico breve por contacto accidental.

SAN
TANA_





9401 DEFENDER

Camiseta de manga larga en punto liso ignífugo.

- Cuello redondo y puños en rib 1x1 antiestático e ignífugo.
- Cubrecosturas en el cuello del tejido principal.
- Símbolos ignífugos impresos en la parte inferior derecha.
- Ciclos de lavado: x5

S - M - L - XL - 2XL - 3XL - 4XL

60% modacrílico / 37% algodón / 3% fibra de carbono, punto liso, 220 g/m².

Certificación CE según las normas:

UNE-EN ISO 13688:2013/A1:2021.

UNE-EN ISO 11612:2015: A1, B1, C1, F1.

UNE-EN 1149-5:2018.

UNE-EN 61482-2-2020: APC =1.

Print code: N(8), O2, P

Pack:1 - Caja: 50



55



9402 SANTANA

Polo de manga larga punto liso ignífugo.

- Cuello y puños en rib 1x1 antiestático e ignífugo.
- Tapeta con tres botones cubiertos.
- Cubrecosturas en el cuello del tejido principal.
- Aperturas laterales.
- Símbolos ignífugos impresos en la parte inferior derecha.
- Ciclos de lavado: x5

S - M - L - XL - 2XL - 3XL - 4XL

60% modacrílico / 37% algodón / 3% fibra de carbono, punto liso, 220 g/m².

Certificación CE según las normas:

UNE-EN ISO 13688:2013/A1:2021.

UNE-EN ISO 11612:2015: A1, B1, C1, F1.

UNE-EN 1149-5:2018.

UNE-EN 61482-2-2020: APC =1.

Pack:1 - Caja: 25



55







9403 CRUISER

Chaqueta en tejido resistente ignífugo.

- Cremallera frontal con solapa y velcro.
- Dos bolsillos en el pecho con tapeta y velcro.
- Dos bolsillos laterales con velcro.
- Puño y cintura engomados.
- Canesú trasero.
- Cierre de velcro en el cuello.
- Símbolos ignífugos impresos en la manga derecha.
- Ciclos de lavado: x50

S - M - L - XL - 2XL - 3XL - 4XL

98% algodón / 2% fibra de carbono, sarga, 360 g/m².

Certificación CE según las normas:

EN ISO 13688:2013/A1:2021

EN ISO 11611:2015: CLASE 1

EN ISO 11612:2015: A1, A2, B1, C1, E3, F1

EN 1149-5:2008

EN 61482-2:2020: APC =1.

Pack:1 - Caja: 15



55



9400 RANGER

Pantalón largo en tejido resistente ignífugo.

- Cinturilla elástica en la parte trasera.
- Dos bolsillos laterales a la costura.
- Canesú trasero con dos bolsillos con tapeta y cierre de velcro.
- Cremallera y botón a presión oculto, accesorios metálicos antioxidantes.
- Símbolos ignífugos impresos en la tapeta del bolsillo trasero derecho.
- Ciclos de lavado: x50

38 - 40 - 42 - 44 - 46 - 48 - 50 - 52 - 54 - 56 - 58 - 60

98% algodón / 2% fibra de carbono, sarga, 360 g/m².

Certificación CE según las normas:

EN ISO 13688:2013/A1:2021

EN ISO 11611:2015: A1 + A2 CLASE 1

EN ISO 11612:2015: A1 + A2, B1, C1, E3, F1

EN 1149-5:2018

EN 61482-2:2020: APC =1.

Pack:1 - Caja: 20



55



CRUISER & RANGER

BLA_ZER





9404 BLAZER

- Buzo laboral manga larga raglán en tejido resistente ignífugo.**
- Cremallera frontal de doble dirección con solapa y cierres de velcro.
 - Cinturilla y puños engomados.
 - Bolsillo en pecho derecho con tapeta y cierres de velcro.
 - Bolsillos laterales con tapeta y cierres de velcro.
 - Símbolos ignífugos impresos en la manga derecha.
 - Ciclos de lavado: x50

S - M - L - XL - 2XL - 3XL - 4XL

98% algodón / 2% fibra de carbono, sarga, 360 g/m².

Certificación CE según las normas:
EN ISO 13688:2013/A1:2021
EN ISO 11611:2015: CLASE 1: A1 + A2
EN ISO 11612:2015: A1 + A2, B1, C1, E3, F1
EN 1149-5:2018
EN 61482-2:2020: APC =1.

Pack:1 - Caja: 10



55



SERVICIOS_ PRENDAS_ _TÉCNICAS

NUESTRA ROPA LABORAL ESTÁ METICULOSAMENTE DISEÑADA PARA SOBRELLEVAR LOS ENTORNOS LABORALES MÁS EXIGENTES GARANTIZANDO QUE LOS TRABAJADORES ESTÉN PREPARADOS PARA ENFRENTAR CON SOLVENCIA CUALQUIER DESAFÍO QUE SE LES PRESENTE.





BASICOS PARA INDUSTRIA



NEW



9327 KUTTA

Camiseta de manga corta unisex.

- Cuello redondo en rib 1x1.
- Costuras del mismo color.

XS - S - M - L - XL - 2XL - 3XL - 4XL - 5XL

60% algodón, 40% poliéster, 180 g/m²

Print code: F(1), O1, N(4), P

Pack:1 - Caja: 50



NEW



8421 SIAN

Polo técnico manga corta unisex.

- Rib 1x1 en cuello y mangas con detalle a contraste de color.
- Tapeta con 3 botones.
- Cubrecosturas del mismo tejido en el cuello.

XS - S - M - L - XL - 2XL - 3XL

100% poliéster waffle, 200 g/m²

Print code: F(1), O1, N(4), P

Pack:1 - Caja: 50



CHALECOS MULTIBOLSILLOS



5067 ALMANZOR

Chaleco laboral multibolsillos acolchado con faldón trasero.

- Cremallera frontal con tapeta y cierre de velcros.
- Bolsillo en pecho derecho multiusos.
- Dos bolsillos frontales de doble acceso, lateral y superior de fuelle con tapeta.
- Bolsillo con cremallera sobre el derecho.
- Sisas ajustables con elástico.
- Tapetas ajustables en laterales con botones a presión.
- Bolsillo interior izquierdo con cierre de velcro.
- Etiquetado Roly WRK exterior.

S - M - L - XL - 2XL - 3XL - 4XL

Exterior: 80% poliéster / 20% algodón, 200 g/m².
Interior: 100% poliéster acolchado, 170 g/m².

Print code: N(8), O2, P

Pack:1 - Caja: 20



9111 VENERA

Chaleco laboral multibolsillos.

- Cuello en pico.
- Cremallera frontal con tirador.
- Bolsillo superior derecho con argolla metálica.
- Dos bolsillos con tapeta y cierre de velcro.
- Dos bolsillos laterales con cremallera y superpuestos dos bolsillos con tapeta y cierre de velcro.
- Dos bolsillos traseros con tapeta y cierre de velcro.
- Bordes ribeteados con vivo del mismo tejido.
- Etiquetado Roly WRK exterior.

S - M - L - XL - 2XL - 3XL

80% poliéster / 20% algodón, 200 g/m².

Print code: F(6), N(8), O2(O), P, R

Pack:1 - Caja: 50







6725 ARMOUR

Bermuda multibolsillos.

- Cintura elástica ajustable en laterales.
- Dos bolsillos frontales.
- Dos bolsillos laterales con tapeta, cierre velcro y fuelle central.
- Dos bolsillos traseros de ojal con botón.

S - M - L - XL - 2XL - 3XL

80% poliéster / 20% algodón, sarga de 200 g/m².

Print code: N(8), 01, P

Pack:1 - Caja: 50





8400 VITARA

Bermuda multibolsillos.

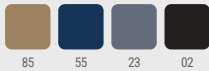
- Tejido stretch.
- Cintura engomada en la parte trasera con trabillas.
- Dos bolsillos laterales.
- Dos bolsillos cargo con fuelle, tapeta y cierre de velcro.
- Dos bolsillos traseros con tapeta y cierre de velcro.
- Dos pinzas delanteras bajo las trabillas frontales.
- Etiquetado Roly WRK exterior.

S - M - L - XL - 2XL - 3XL

65% poliéster / 33% algodón / 2% elastano, sarga, 250 g/m².

Print code: N(8), 01, P

Pack:1 - Caja: 50



85 55 23 02



9005 RINGO

Bermuda en tejido stretch.

- Cintura con 5 trabillas.
- Dos bolsillos laterales de ojal a la costura.
- Dos bolsillos traseros de ojal.
- Doblado decorativo en los bajos con costura de refuerzo.
- Etiquetado Roly WRK exterior.

38 - 40 - 42 - 44 - 46 - 48 - 50 - 52

97% algodón / 3% elastano, 290 g/m².

Print code: N(8), 01, P

Pack:1 - Caja: 30



219 55



6715 AMAZONAS

Bermuda multibolsillos.

- Cintura engomada en los laterales con trabillas.
- Dos bolsillos laterales.
- Dos bolsillos cargo con fuelle, tapeta y cierre de velcro.
- Dos bolsillos traseros de ojal con botón.
- Etiquetado Roly WRK exterior.

S - M - L - XL - 2XL - 3XL

100% algodón, 200 g/m².

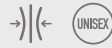
Print code: N(8), 01, P

Pack:1 - Caja: 50



55





6703 NIVUS

Bermuda vaquera multibolsillos.

- Tejido resistente y stretch.
- Cinturilla con trabillas.
- Dos bolsillos frontales a la cadera con bolsillo monedero en el derecho.
- Dos bolsillos traseros.
- Un bolsillo carga con tapeta y cierre de velcro en pierna derecha.
- Un bolsillo integrado con cremallera sobre el carga.
- Un bolsillo alargado multiusos en pierna izquierda.
- Etiquetado Roly WRK exterior.

36 - 38 - 40 - 42 - 44 - 46 - 48 - 50 - 52 - 54 - 56 - 58 - 60

78% algodón, 20% poliéster, 2% elastano, 370 g/m² (11 oz)

Print code: 02, N(2), P

Pack:1 - Caja:30



143





 **NEW**

9102 PINTOR

Pantalón largo.

- Tejido resistente.
- Cintura engomada en la parte trasera con trabillas.
- Dos pinzas bajo las dos trabillas delanteras.
- Dos bolsillos frontales a la cadera.
- Un bolsillo plaqué trasero.
- Un bolsillo plaqué con tapeta y cierre de velcro en la pierna izquierda.
- Un bolsillo alargado en la pierna derecha para herramientas.
- Etiquetado Roly WRK exterior.

38 - 40 - 42 - 44 - 46 - 48 - 50 - 52 - 54 - 56 - 58 - 60

80% poliéster / 20% algodón, 210 g/m².

Print code: N(8), O, P, R

Pack:1 - Caja: 25



01



9109 PATROL

Pantalón laboral multibolsillos.

- Tejido stretch.
- Cinco trabillas para cinturón de herramientas.
- Bolsillos laterales a la cadera.
- Un bolsillo en la parte de atrás con cierre a presión invisible.
- Cintura trasera engomada.
- Bolsillos con cremallera invisible en los laterales.
- Pinzas en las rodillas para mejor ajuste al movimiento.
- Ajustadores de PVC en los tobillos.

36 - 38 - 40 - 42 - 44 - 46 - 48 - 50 - 52 - 54 - 56 - 58 - 60

90% poliéster / 10% elastano, 235 g/m².

Print code: N(8), O, P

Pack:1 - Caja: 25



55

46

02





DAILY _NEXT

9200 DAILY NEXT

Pantalón largo multibolsillos.

- Tejido resistente.
- Cintura engomada en la parte trasera con trabillas.
- Dos pinzas bajo las dos trabillas delanteras.
- Dos bolsillos frontales a la cadera.
- Un bolsillo plaqué trasero con tapeta y cierre de velcro en el lado derecho.
- Un bolsillo cargo con tapeta y cierre de velcro en pierna derecha.
- Etiquetado Roly WRK exterior.

38 - 40 - 42 - 44 - 46 - 48 - 50 - 52 - 54 - 56 - 58 - 60

80% poliéster / 20% algodón, 210 g/m²

Print code: N(8), O, P

Pack:1 - Caja: 25





DAILY _WOMAN



DUO

9100 DAILY

Pantalón largo multibolsillos.

- Tejido resistente.
- Cintura engomada en la parte trasera con trabillas.
- Dos pinzas bajo las dos trabillas delanteras.
- Piezas de refuerzo en las rodillas.
- Dos bolsillos frontales a la cadera.
- Dos bolsillos plaqué traseros con tapeta y cierre de velcro.
- Dos bolsillos cargo con tapeta y cierre de velcro.
- Pieza de refuerzo en la entrepierna.
- Etiquetado Roly WRK exterior.

38 - 40 - 42 - 44 - 46 - 48 - 50 - 52 - 54 - 56 - 58 - 60

65% poliéster / 35% algodón, 240 g/m².

Print code: N(8), O, P

Pack:1 - Caja: 25



85 65 55 52 23 02



DUO

9118 DAILY WOMAN

Pantalón largo multibolsillos mujer.

- Tejido resistente.
- Cintura engomada en la parte trasera con trabillas.
- Dos pinzas bajo las dos trabillas delanteras.
- Piezas de refuerzo en las rodillas.
- Dos bolsillos frontales a la cadera.
- Dos bolsillos plaqué traseros con tapeta y cierre de velcro.
- Dos bolsillos cargo con tapeta y cierre de velcro.
- Pieza de refuerzo en la entrepierna.
- Etiquetado Roly WRK exterior.

36 - 38 - 40 - 42 - 44 - 46 - 48

65% poliéster / 35% algodón, 240 g/m².

Print code: N(8), O, P

Pack:1 - Caja: 25



55 23 02





5096 SAFETY

Pantalón largo multibolsillos.

- Tejido resistente.
- Cintura engomada en la parte trasera con trabillas.
- Dos pinzas bajo las dos trabillas delanteras.
- Piezas de refuerzo en las rodillas.
- Dos bolsillos frontales a la cadera.
- Un bolsillo plaqué trasero con tapeta y cierre de velcro.
- Dos bolsillos plaqué con tapeta y cierre de velcro.
- Pieza de refuerzo en la entrepierna.
- Etiquetado Roly WRK exterior.

36 - 38 - 40 - 42 - 44 - 46 - 48 - 50 - 52 - 54 - 56 - 58 - 60

100% algodón, 240 g/m².

Print code: N(8), O, P

Pack:1 - Caja: 25



55

23

02



9108 PROTECT

Pantalón largo multibolsillos con botón metálico personalizado.

- Tejido resistente, doble tejido de refuerzo en las rodillas.
- Cintura engomada en los laterales con trabillas, la de la derecha con una argolla de plástico.
- Dos bolsillos frontales a la cadera con vivo del mismo tejido.
- Bolsillo interior con cremallera dentro del bolsillo frontal derecho.
- Dos bolsillos plaqué traseros con dos asas del mismo tejido.
- Un bolsillo cargo con tapeta y cierre de velcro en pierna izquierda y un asa del mismo tejido.
- Bolsillo multiusos en pierna derecha.
- Etiquetado Roly WRK exterior.

38 - 40 - 42 - 44 - 46 - 48 - 50 - 52 - 54 - 56 - 58 - 60

65% poliéster / 35 % algodón, 245 g/m².

Print code: N(8), O, P

Pack:1 - Caja: 25



55

02





PRO _TECT

STRE TCH_





→||← DUO

8407 DAILY WOMAN STRETCH

Pantalón largo multibolsillos.

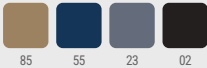
- Tejido resistente y stretch.
- Cintura engomada en la parte trasera con trabillas.
- Dos pinzas bajo las dos trabillas delanteras.
- Dos bolsillos frontales a la cadera.
- Dos bolsillos plaqué traseros con tapeta y cierre de velcro.
- Dos bolsillos cargo con tapeta y cierre de velcro.
- Etiquetado Roly WRK exterior.

36 - 38 - 40 - 42 - 44 - 46 - 48 - 50

65% poliéster / 33% algodón / 2% elastano, sarga de 250 g/m².

Print code: N(8), O, P

Pack:1 - Caja: 25



→||← DUO

9205 DAILY STRETCH

Pantalón largo multibolsillos.

- Tejido resistente y stretch.
- Cintura engomada en la parte trasera con trabillas.
- Dos pinzas bajo las dos trabillas delanteras.
- Dos bolsillos frontales a la cadera.
- Dos bolsillos plaqué traseros con tapeta y cierre de velcro.
- Dos bolsillos cargo con tapeta y cierre de velcro.
- Etiquetado Roly WRK exterior.

38 - 40 - 42 - 44 - 46 - 48 - 50 - 52 - 54 - 56 - 58 - 60

65% poliéster / 33% algodón / 2% elastano, sarga de 250 g/m².

Print code: N(8), O, P

Pack:1 - Caja: 25







9207 WALL

Pantalón largo multibolsillos.

- Rodilleras en tejido resistente a la abrasión con accesos para protecciones.
- Tejido principal resistente y stretch.
- Triple costura resistente a la tracción.
- Cinturilla con trabillas extra anchas para cinturón de herramientas.
- Dos bolsillos frontales a la cadera con un bolsillo interno con cremallera en el derecho.
- Dos bolsillos traseros de ojal con cremallera.
- Un bolsillo cargo con tapeta y cierre de velcro en pierna izquierda.
- Un bolsillo con fuelle sin tapeta en pierna derecha.
- Pieza de refuerzo en la entrepierna.
- Etiquetado Roly WRK exterior.

36 - 38 - 40 - 42 - 44 - 46 - 48 - 50 - 52 - 54 - 56 - 58 - 60

Tejido principal: 90% Poliéster / 10% Elastano, 260 g/m²
Rodilleras: 100% poliéster, 250 g/m²

Autocertificación CE según las normas:
En ISO 13688:2013+A1:2021
EN ISO 14404:2004+A1:2010
Clase 1: Tipo 2

Print code: N(8), 0

Pack:1 - Caja: 20



46

02



9326 WARMOR

Pantalón largo multibolsillos.

- Tejido resistente y stretch con forro polar en el interior para ambientes fríos.
- Cintura engomada en la parte trasera con trabillas.
- Dos pinzas bajo de las dos trabillas delanteras.
- Dos bolsillos frontales a la cadera.
- Dos bolsillos plaqué traseros con tapeta y cierre de velcro.
- Dos bolsillos cargo con tapeta y cierre de velcro.
- Etiquetado Roly WRK exterior.
- Ciclos de lavado: x25

36 - 38 - 40 - 42 - 44 - 46 - 48 - 50 - 52 - 54 - 56 - 58 - 60

Tejido principal: 65% poliéster, 33% algodón, 2% elastano, 250 g/m²
Forro: 100% poliéster polar, 140 g/m²

Print code: 02, N(2), P

Pack:1 - Caja: 20



55

23

02





 NEW

NEW
_
WARMOR



9206 FONTA

Pantalón largo multibolsillos.

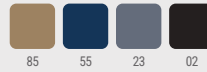
- Tejido resistente y stretch.
- Cintura engomada en los laterales con trabillas.
- Dos bolsillos frontales a la cadera y uno monedero en el lado derecho.
- Dos bolsillos traseros, el derecho plaqué con tapeta y cierre de velcro y el izquierdo en pico sin tapeta.
- Un bolsillo cargo con tapeta y cierre de velcro en la pierna izquierda y uno alargado para herramientas en la derecha.
- Costuras de atraque a contraste de color.
- Etiquetado Roly WRK exterior.

36 - 38 - 40 - 42 - 44 - 46 - 48 - 50 - 52 - 54 - 56 - 58 - 60

98% algodón y 2% elastano, 300 g/m²

Print code: N(8), O, P

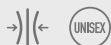
Pack:1 - Caja: 25



85 55 23 02

FON _TA





8402 RAPTOR

Pantalón largo vaquero multibolsillos con costuras laterales ligeramente adelantadas.

- Tejido resistente y stretch.
- Cinturilla con trabillas.
- Dos bolsillos frontales a la cadera con bolsillo monedero en el derecho.
- Dos bolsillos traseros.
- Un bolsillo cargo con tapeta y cierre de velcro en pierna derecha.
- Un bolsillo integrado con cremallera sobre el cargo.
- Un bolsillo alargado multiusos en pierna izquierda.
- Etiquetado Roly WRK exterior.

36 - 38 - 40 - 42 - 44 - 46 - 48 - 50 - 52 - 54 - 56 - 58 - 60

78% algodón / 20% poliéster / 2% elastano, 370 g/m² (11oz).

Print code: N

Pack:1 - Caja: 20



143



RAP _TOR



JIM
MY_





8401 JIMMY

Buzo laboral manga larga raglán.

- Cremallera frontal de doble dirección.
- Cinturilla engomada en la parte trasera.
- Puños en rib 1x1.
- Bolsillo en pecho izquierdo con cremallera.
- Bolsillos laterales plaqué.
- Etiquetado Roly WRK exterior.

S - M - L - XL - 2XL - 3XL

65% poliéster / 35% algodón, sarga, 200 g/m².

Pack:1 - Caja: 20



07 65 55 52 23 02

ELIGE TU COMBINACIÓN FAVORITA





0260



2331



2302



5505

// 8414 ARMADA



// 8411 EXPEDITION



// 8410 SAMURAI



// 8409 TAHOE



// 8413 MAVERICK



// 8412 TERRANO



// 8408 TROOPER





8411 EXPEDITION

Camiseta manga corta.

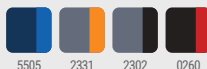
- Piezas superpuestas a contraste en hombros.
- Cubrecosturas de cuello a contraste.
- Etiquetado Roly WRK exterior.

S - M - L - XL - 2XL - 3XL

60% algodón / 40% poliéster, punto liso, 160 g/m².

Print code: F(6), N(8), 01, P

Pack:1 - Caja: 50



5505

2331

2302

0260



8410 SAMURAI

Polo manga corta.

- Piezas superpuestas a contraste en hombros.
- Cubrecosturas de cuello.
- Rib de cuello y mangas en 1x1 con detalle a contraste de color.
- Tapeta con 2 botones a presión, uno oculto y el otro a contraste de color.
- Etiquetado Roly WRK exterior.

S - M - L - XL - 2XL - 3XL

100% poliéster piqué antibacteriano, 160 g/m².

Print code: F(6), N(8), 01, P

Pack:1 - Caja: 50



5505

2331

2302

0260



PRENDAS_

COMBINADAS



PRENDAS COMBINADAS



8413 MAVERICK

Sudadera media cremallera.

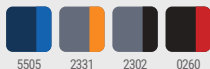
- Piezas superpuestas a contraste en hombros.
- Cubrecosturas de cuello a contraste.
- Cremallera a contraste.
- Puños en rib 1x1 al tono con pieza del mismo tejido que las piezas de los hombros.
- Etiquetado Roly WRK exterior.

S - M - L - XL - 2XL - 3XL

50% algodón / 50% poliéster, felpa perchada, 280 g/m².

Print code: F2(6), N(8), O3, P

Pack:1 - Caja: 25



8412 TERRANO

Chaqueta polar.

- Cremallera frontal a contraste de color.
- Piezas superpuestas a contraste en hombros.
- Cubrecosturas de cuello a contraste.
- Bolsillos laterales insertados en las costuras de los paneles laterales.
- Puños con vivo elástico al tono de las piezas de los hombros.
- Ajustadores elásticos en el interior de la cintura.
- Etiquetado Roly WRK exterior.

S - M - L - XL - 2XL - 3XL

100% poliéster micropolar, 220 g/m².

Print code: N(8), O2, P

Pack:1 - Caja: 15





CHALECO COMBINADO_



8414 ARMADA

Chaleco laboral multibolsillos acolchado con faldón trasero.

- Cremallera frontal con tapeta y cierre de velcros.
- Piezas superpuestas a contraste en hombros.
- Bolsillo en pecho derecho multiusos.
- Dos bolsillos frontales de doble acceso lateral y superior de fuelle con tapeta a contraste.
- Bolsillo con cremallera sobre el derecho.
- Sisas ajustables con elástico.
- Tapetas ajustables en laterales con botones a presión.
- Bolsillo interior izquierdo con cierre de velcro.
- Etiquetado Roly WRK exterior.

S - M - L - XL - 2XL - 3XL

Exterior: 80% poliéster / 20% algodón, 200 g/m².
Interior: 100% poliéster acolchado, 170 g/m².

Print code: N(8), O2, P

Pack: 1 - Caja: 20



5505 2331 2302 0260



8409 TAHOE

Bermuda multibolsillos.

- Dos pinzas bajo de las dos trabillas delanteras.
- Dos bolsillos frontales a la cadera con vivo del mismo tejido a contraste.
- Dos bolsillos plaqué traseros con tapetas a contraste.
- Dos bolsillos cargo con tapeta y cierre de velcro a contraste.
- Etiquetado Roly WRK exterior.

S - M - L - XL - 2XL - 3XL

65% poliéster / 33% algodón / 2% elastano, sarga, 250 g/m².

Print code: N(8), O1, P

Pack:1 - Caja: 50



5505 2331 2302 0260



8408 TROOPER

Pantalón largo multibolsillos.

- Dos pinzas bajo las dos trabillas delanteras.
- Dos bolsillos frontales a la cadera con vivo del mismo tejido a contraste.
- Dos bolsillos plaqué traseros con tapetas a contraste.
- Dos bolsillos cargo con tapeta y cierre de velcro a contraste.
- Etiquetado Roly WRK exterior.

38 - 40 - 42 - 44 - 46 - 48 - 50 - 52 - 54 - 56 - 58 - 60

65% poliéster / 33% algodón / 2% elastano, sarga, 250 g/m².

Print code: N(8), O, P

Pack:1 - Caja: 25



5505 2331 2302 0260





**PRENDAS CÓMODAS E HIGIÉNICAS
PARA LOS SECTORES SANITARIO
Y ESTÉTICO. AMPLIA VARIEDAD
DE COLORES PARA ADAPTARSE
A TODOS LOS ENTORNOS.
FUNCIONALES Y RESISTENTES.**



04_

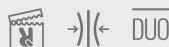
**SANITARY
& AESTHE
_TICS**

DISEÑO Y CONFÓRT

CONOCE NUESTRA AMPLIA VARIEDAD DE PRENDAS DISEÑADAS PARA EL TRABAJO EN CLÍNICA, LABORATORIO Y CENTROS DE ESTÉTICA. CADA PRENDA HA SIDO CUIDADOSAMENTE CONFECCIONADA TENIENDO EN CUENTA LOS RIGUROSOS ESTÁNDARES DE ERGONOMÍA, PARA BRINDARTE EL MÁXIMO BIENESTAR Y LIBERTAD DE MOVIMIENTO DURANTE TUS JORNADAS DE TRABAJO.



CASACAS SANITARIAS_



9085 FEROX

Casaca sanitaria de manga corta.

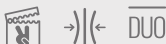
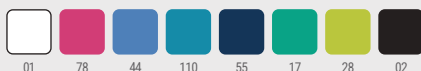
- Microfibra.
- Cuello de pico con escote cruzado.
- Paneles laterales.
- Dos bolsillos laterales y uno interno en el bolsillo derecho.
- Aberturas laterales en bajo.
- Etiquetado Roly WRK exterior.

S - M - L - XL - 2XL - 3XL

94% poliéster / 6% elastano, microfibra 170 g/m².

Print code: F1(6), N2(8), N3(8), N4(8), O1, P

Pack:1 - Caja: 50



9084 FEROX WOMAN

Casaca sanitaria de manga corta con cintura ligeramente ajustada.

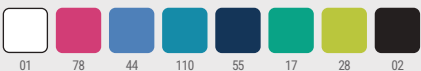
- Microfibra.
- Cuello de pico con escote cruzado.
- Costadillos delanteros y traseros.
- Dos bolsillos laterales y uno interno en el bolsillo derecho.
- Aberturas laterales en bajo.
- Etiquetado Roly WRK exterior.

XS - S - M - L - XL - 2XL - 3XL

94% poliéster / 6% elastano, microfibra 170 g/m².

Print code: F1(6), N2(8), N3(8), N4(8), O1, P

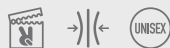
Pack:1 - Caja: 50







FIBER_



9086 FIBER

Pantalón sanitario con cintura engomada.

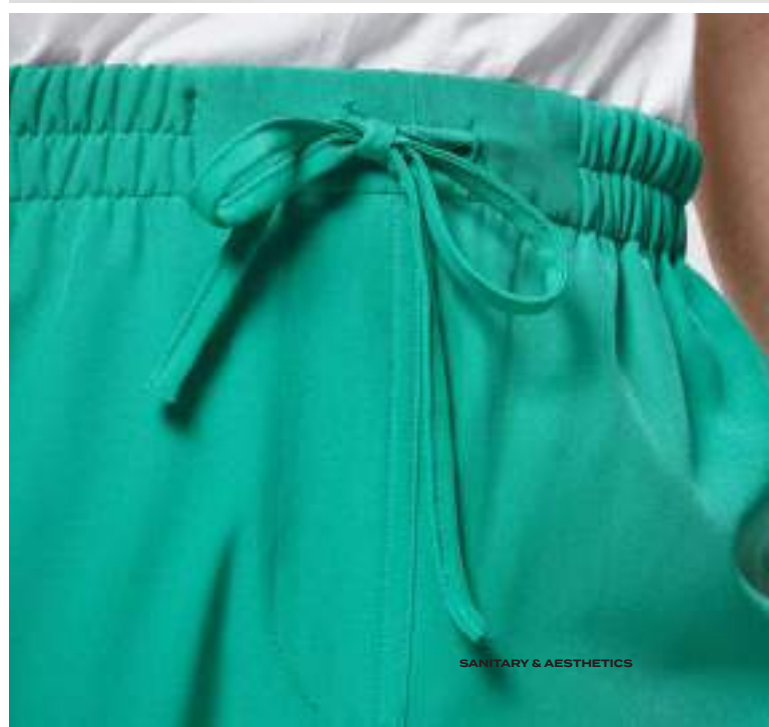
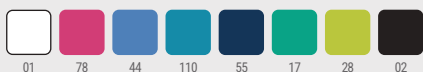
- Cordón de ajuste del mismo tejido.
- Microfibra.
- Dos bolsillos laterales a la cadera.
- Bolsillo plaqué en pico con cierre de velcro en el muslo derecho.
- Dos bolsillos plaqué en pico traseros.
- Puños de canalé 1x1 en los tobillos.
- Etiquetado Roly WRK exterior.

S - M - L - XL - 2XL - 3XL

94% poliéster / 6% elastano, microfibra 170 g/m².

Print code: N(8), O, P, R

Pack:1 - Caja: 50









9098 PANACEA

Casaca sanitaria de manga corta unisex.

- Cuello de pico.
- Dos bolsillos laterales plaqué y uno en el pecho izquierdo.
- Aberturas laterales en bajo.
- Etiquetado Roly WRK exterior.

XS - S - M - L - XL - 2XL - 3XL

65% poliéster / 35% algodón sarga, 160 g/m².

Print code: F(6), N(8), O, P

Pack:1 - Caja: 50



9087 CARE

Pantalón sanitario con cintura engomada.

- Cordón de ajuste del mismo tejido.
- Dos bolsillos laterales a la cadera.
- Etiquetado Roly WRK exterior.

XS - S - M - L - XL - 2XL - 3XL

65% poliéster / 35% algodón, sarga de 195 g/m².

Print code: N(8), O, P

Pack:1 - Caja: 50



9097 VADEMECUM

Pantalón sanitario con cintura engomada.

- Cierre con botón y cremallera al tono.
- Bolsillo plaqué en el lado derecho.
- Etiquetado Roly WRK exterior.

XS - S - M - L - XL - 2XL - 3XL

65% poliéster / 35% algodón sarga, 160 g/m².

Print code: N(8), O, P

Pack:1 - Caja: 50





9094 VACCINE

Bata unisex de laboratorio con solapa.

- Apertura frontal con botones de plástico al tono.
- Dos bolsillos plaqué frontales.
- Bolsillo plaqué en pecho izquierdo.
- Banda trasera a la altura de la cintura.
- Etiquetado Roly WRK exterior.

XS - S - M - L - XL - 2XL - 3XL - 4XL

65 % poliéster / 35% algodón, sarga de 195 g/m².

Print code: F(6), N(8), O, P, R

Pack:1 - Caja: 50



9093 VACCINE WOMAN

Bata de laboratorio con solapa de mujer.

- Apertura frontal con botones de plástico al tono.
- Dos bolsillos plaqué frontales.
- Bolsillo plaqué en pecho izquierdo.
- Costadillos delanteros.
- Banda trasera a la altura de la cintura.
- Etiquetado Roly WRK exterior.

XS - S - M - L - XL - 2XL

65% poliéster / 35% algodón, sarga de 195 g/m².

Print code: F(6), N(8), O, P, R

Pack:1 - Caja: 50



9082 MACIL

Gorro sanitario unisex.

- Talla única.
- Cintas traseras del mismo tejido para ajuste.
- Etiquetado Roly WRK exterior.

ONE SIZE

100% Poliéster microfibra, 150 g/m².

Print code: F(6), N(8), O, P, R

Pack:5 - Caja: 300







9105 ALDANY

Casaca de servicios sin mangas.

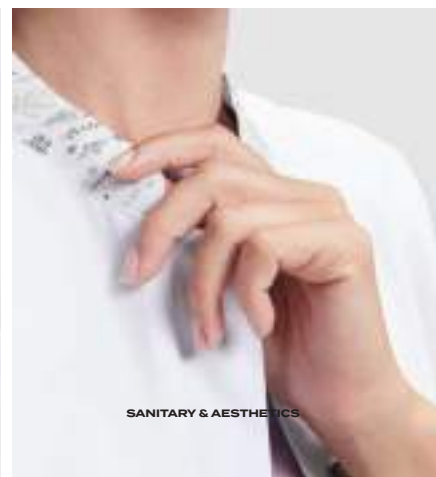
- Opciones liso y contraste con costadillos sublimados.
- Botones metálicos antioxidantes a presión ocultos en la tapeta delantera.
- Cuello mao.
- Dos bolsillos plaqué inclinados en la cadera.
- Etiquetado Roly WRK exterior.

XS - S - M - L - XL - 2XL - 3XL

100% Poliéster, 130 g/m².

Print code: F(6), N(8), O, P, R

Pack:1 - Caja: 50





ELIGE TU
ESTILO_

**UNIFORMES DE INDUSTRIA
ALIMENTARIA ROLY WRK, DESTINADOS
A LOS PROFESIONALES DEDICADOS
A LOS PROCESOS DE MANIPULACIÓN
Y ENVASADO DE ALIMENTACIÓN.
BATAS, CASULLAS, COFIAS Y TODO LO
NECESARIO PARA EL SECTOR.**

05_

**FOOD
INDUSTRY**



HIGIENE Y PROTECCIÓN_

EN ESTA COLECCIÓN ENCONTRARÁS
UNIFORMIDAD DESTINADA ESPECIALMENTE
A LOS PROFESIONALES DEDICADOS A LOS
PROCESOS DE MANIPULACIÓN Y ENVASADO
DE ALIMENTOS.

NUESTROS POLOS, BATAS, PANTALONES
Y GORROS ESTÁN CONFECCIONADOS
CUIDANDO HASTA EL ÚLTIMO DETALLE,
GARANTIZANDO LA MÁXIMA PROTECCIÓN Y
COMODIDAD DURANTE LARGAS JORNADAS
DE TRABAJO.



POLOS_

FOOD INDUSTRY



8403 ROVER

Polo manga corta de piqué.

- Cuello y mangas en rib 1x1.
- Tapeta con cierre velcro.
- Cubrecosturas del mismo tejido.
- Aperturas laterales.

S - M - L - XL - 2XL - 3XL - 4XL

100% algodón, piqué.

Color: 200 g/m²

Blanco: 210 g/m²

Print code: F(6), N(8), 01, P, Y

Pack:1 - Caja: 50



8404 ROVER L/S

Polo manga larga de piqué.

- Cuello y puños en rib 1x1.
- Tapeta con cierre velcro.
- Cubrecosturas del mismo tejido.
- Aperturas laterales.

S - M - L - XL - 2XL - 3XL - 4XL

100% algodón piqué.

Color: 200 g/m²

Blanco: 210 g/m²

Print code: F(6), N(8), 01, P, Y

Pack:1 - Caja: 25









9091 ARZAK

Delantal casulla reversible.

- Perfil ribeteado.
- Cintas laterales para ajustar a la cintura.
- Bolsillo frontal con costura divisoria al centro.

ONE SIZE

65% poliéster / 35% algodón, sarga de 195 g/m².

Print code: F(6)

Pack:1 - Caja: 50



9092 MEDERI

Bata unisex de laboratorio con solapa.

- Apertura frontal con botones metálicos antioxidantes a presión ocultos en la tapeta delantera.
- Bolsillo interno en pecho izquierdo.
- Puños en rib 1x1.

XS - S - M - L - XL - 2XL - 3XL

80% poliéster / 20% algodón, sarga de 195 g/m².

Print code: F(6), N(8), O, P, R

Pack:1 - Caja: 50



ACCESORIOS_

FOOD INDUSTRY



9083 ATALA

Gorro de cocina de rejilla.

· Contorno engomado con visera unisex.

ONE SIZE

Tejido visera: 65% poliéster / 35% algodón, 200 g/m².

Tejido rejilla: 100% poliéster, 70 g/m².

Print code: N(8), O, P, R

Pack:10 - Caja: 200



01



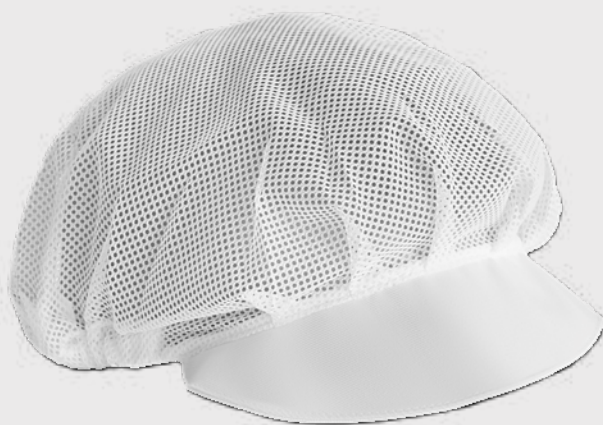
55



17



02



9090 LAGASSE

Gorro de cocina de rejilla unisex.

· Visera plegada.

S - M - L

65% poliéster / 35% algodón, sarga de 195 g/m².

Print code: N(8), O, P

Pack:10 - Caja: 300



01



02







9088 ROCHAT

Pantalón largo.

- Cintura engomada.
- Bolsillo interior con velcro en la parte delantera derecha.

XS - S - M - L - XL - 2XL - 3XL

65% poliéster / 35% algodón, sarga de 195 g/m².

Print code: N(8), O, P

Pack:1 - Caja: 50



01



55



LAS PRENDAS DE UNIFORMIDAD DE
ROLY WRK SON **IMPRESINDIBLES Y**
NECESARIAS PARA TU RESTAURANTE,
CAFETERÍA O NEGOCIO. ROPA LABORAL
DE CONFORT PARA TU DÍA A DÍA COMO
CAMISAS, PANTALONES, DELANTALES Y
CHAQUETAS DE COCINA



05_

HORE
_CA

HOSTELERÍA **RESTAURACIÓN** **Y CAFETERÍA_**

**BIENVENIDO A NUESTRA SECCIÓN
DE ROPA LABORAL DISEÑADA
ESPECIALMENTE PARA TRABAJOS
EN EL ÁMBITO DE LA HOSTELERÍA,
RESTAURACIÓN Y CAFETERÍA.
COMBÍNALOS CON NUESTROS
DIFERENTES MODELOS DE CAMISAS
Y DELANTALES PARA CREAR UN
CONJUNTO COMPLETO Y SOFISTICADO.**





4500 DABIZ

Chaqueta de cocina unisex.

- Escote cruzado a la derecha con botones a presión ocultos en la vista delantera.
- Sisas y espalda en tejido transpirable.
- Manga sastre con puños vueltos.
- Bolsillo plaqué en manga izquierda.
- Etiquetado Roly WRK exterior.

XS - S - M - L - XL - 2XL - 3XL

Tejido delantero: 100% Poliéster microfibra, 150 g/m².

Tejido trasero: 100% poliéster bird's eye, 135 g/m².

Print code: F(6), N(8), O2, P, R

Pack:1 - Caja: 50



01 02



CHAQUETA
DE CHEF_

SO
_FIA





5503 AIFOS

Camisa manga corta.

- Cuello clásico camisero.
- Costura de hombro adelantada.
- Canesú espalda.
- Bolsillo en pecho izquierdo.
- Tapeta con botones al tono.
- Bajo con forma redondeada.

S - M - L - XL - 2XL - 3XL

65% poliéster / 35% algodón, popelín, 130 g/m².

Print code: N(8), 01, P

Pack:1 - Caja: 36



01

55

02



5061 SOFIA

Camisa manga corta mujer entallada.

- Cuello clásico camisero.
- Costura de hombro adelantada.
- Pinzas de cintura en el delantero y espalda.
- Bolsillo en pecho izquierdo.
- Tapeta con botones ocultos al tono.
- Bajo con forma redondeada.

S - M - L - XL - 2XL - 3XL

65% poliéster / 35% algodón, popelín, 130 g/m².

Print code: N(8), 01, P

Pack:1 - Caja: 36



01

02



5504 AIFOS L/S

Camisa manga larga.

- Cuello clásico camisero.
- Costura de hombro adelantada.
- Canesú espalda.
- Bolsillo en pecho izquierdo.
- Tapeta con botones al tono.
- Puños con abotonadura doble y pinza al lado de la tapeta de puño con un botón más pequeño.
- Bajo con forma redondeada.

S - M - L - XL - 2XL - 3XL

65% poliéster / 35% algodón, popelín, 130 g/m².

Print code: N(8), 01, P

Pack:1 - Caja: 36



5161 SOFIAL L/S

Camisa manga larga mujer entallada.

- Cuello clásico camisero.
- Costura de hombro adelantada.
- Pinzas de cintura en el delantero y espalda.
- Bolsillo en pecho izquierdo.
- Tapeta con botones ocultos al tono.
- Puños con abotonadura doble y pinzas al lado de la tapeta de puño.
- Bajo con forma redondeada.

S - M - L - XL - 2XL - 3XL

65% poliéster / 35% algodón, popelín, 130 g/m².

Print code: N(8), 01, P

Pack:1 - Caja: 36





MOS
_CU



→) (← **NEW
SIZE**

5506 MOSCU

Camisa manga larga.

- Tejido stretch.
- Cuello clásico camisero.
- Costura de hombro adelantada.
- Canesú espalda.
- Tapeta con botones al tono.
- Puños con abotonadura doble y pinza al lado de la tapeta de puño con un botón más pequeño.
- Bajo con forma redondeada.

S - M - L - XL - 2XL - 3XL

97% algodón, popelín / 3% spandex, 140 g/m².

Print code: N(8), 01, P

Pack:1 - Caja: 36



01

02



→) (← **DUO**

5505 MOSCU WOMAN

Camisa manga larga mujer entallada.

- Tejido stretch.
- Cuello clásico camisero.
- Costura de hombro adelantada.
- Pinzas de pecho en el delantero y de cintura en espalda.
- Tapeta con botones al tono.
- Puños con abotonadura doble y pinza al lado de la tapeta de puño con un botón más pequeño.
- Bajo con forma redondeada.

S - M - L - XL - 2XL - 3XL

97% algodón, popelín / 3% spandex, 140g/m².

Print code: N(8), 01, P

Pack:1 - Caja: 36



01

02





TEJIDO OXFORD



DUO

5068 OXFORD WOMAN

Camisa manga larga mujer entallada.

- Tejido oxford.
- Cuello clásico camisero.
- Costura de hombro adelantada.
- Pinzas de cintura en el delantero y espalda.
- Canesú espalda.
- Bolsillo en pecho izquierdo.
- Tapeta con botones al tono.
- Puños con abotonadura doble y pinza al lado de la tapeta de puño con un botón más pequeño.
- Bajo con forma redondeada.

S - M - L - XL - 2XL - 3XL

70% algodón / 30% poliéster, tejido Oxford, 140 g/m².

Print code: N(8), 01, P

Pack:1 - Caja: 30



01 10



DUO

5507 OXFORD

Camisa manga larga.

- Tejido oxford.
- Cuello clásico camisero.
- Costura de hombro adelantada.
- Canesú espalda.
- Bolsillo en pecho izquierdo.
- Tapeta con botones al tono.
- Puños con abotonadura doble y pinza al lado de la tapeta de puño con un botón más pequeño.
- Bajo con forma redondeada.

S - M - L - XL - 2XL - 3XL

70% algodón / 30% poliéster, tejido Oxford, 140 g/m².

Print code: N(8), 01, P

Pack:1 - Caja: 30



01 10



→) (← DUO

6706 LUJAN

Camisa vaquera manga larga con trabilla ajustable.

- Tejido stretch.
- Cuello camisero.
- Costura adelantada en hombros y canesú trasero.
- Bolsillo en pico pecho izquierdo.
- Puños con abotonadura doble y pinzas al lado de la tapeta de puño con un botón más pequeño.
- Bajos redondeados.

S - M - L - XL - 2XL - 3XL

98% algodón, 2% elastano, 210 g/m²

Print code: 02, N(2), P

Pack:1 - Caja: 30



143



NEW



NEW

→) (← DUO

6707 LUJAN WOMAN

Camisa vaquera manga larga con trabilla ajustable mujer.

- Tejido stretch.
- Cintura ligeramente ajustada.
- Cuello camisero.
- Costura adelantada en hombros y canesú trasero.
- Bolsillo en pico pecho izquierdo.
- Puños con abotonadura doble y pinzas al lado de la tapeta de puño con un botón más pequeño.
- Pinzas de pecho y espalda.
- Bajos redondeados.

S - M - L - XL - 2XL - 3XL

98% algodón, 2% elastano, 210 g/m²

Print code: 02, N(2), P

Pack:1 - Caja: 30



143



160



HORECA



EXPLO _RER



8405 EXPLORER

Chaqueta con abotonadura frontal de 5 botones al tono.

- Escote de pico.
- Punto fino.
- Dos bolsillos de plastón.
- Puños y bajo en punto canalé.

S - M - L - XL - 2XL - 3XL

50% viscosa / 28% poliéster / 22% poliamida, punto fino, GG 12.

Print code: N(8), O2, P

Pack:1 - Caja: 25



55



8406 EXPLORER WOMAN

Chaqueta mujer con abotonadura frontal de 5 botones al tono.

- Escote de pico.
- Punto fino.
- Dos bolsillos de plastón.
- Puños y bajo en punto canalé 1x1.

S - M - L - XL - 2XL - 3XL

50% viscosa / 28% poliéster / 22% poliamida, punto fino, GG 12.

Print code: N(8), O2, P

Pack:1 - Caja: 25



55









8417 HILUX

Jersey con escote de pico.

- Punto fino.
- Puños y bajo en punto canalé 1x1.

S - M - L - XL - 2XL - 3XL

50% viscosa / 28% poliéster / 22% poliamida, GG12

Print code: N(8), O1, P

Pack:1 - Caja: 25



8418 HILUX WOMAN

Jersey mujer con escote de pico.

- Punto fino.
- Puños y bajo en punto canalé 1x1.

S - M - L - XL - 2XL - 3XL

50% viscosa / 28% poliéster / 22% poliamida, GG12

Print code: N(8), O1, P

Pack:1 - Caja: 25





NEW_ VIVARO



8420 VIVARO

Chaqueta con cremallera frontal combinada unisex.

- Delantero acolchado.
- Mangas y espalda en felpa perchada.
- Puños y cuello en rib 1x1 al tono de la prenda.
- Bolsillos laterales con cremallera.

XS - S - M - L - XL - 2XL - 3XL

Tejido principal: 85% poliéster 15% algodón, 290 g/m²

Acolchado: 100% poliéster, 200 g/m²

Tejido secundario: 100% poliamida, 70 g/m²

Print code: P

Pack:1 - Caja: 15



219 55 23 380 02



NEW

BROCK _JEANS



8416 BROCK WOMAN

Pantalón vaquero de mujer de corte regular. Tiro medio. 5 trabillas. Bragueta con cremallera y botón metálico. Dos bolsillos laterales y uno portamonedas en lado derecho. Dos bolsillos traseros angulados.

36 - 38 - 40 - 42 - 44 - 46 - 48 - 50 - 52

78% algodón / 20% poliéster / 2% elastano, 370 g/m².

Print code: N, O, P

Pack:1 - Caja: 20



143



8415 BROCK

Pantalón vaquero de hombre de corte regular. Tiro medio. 5 trabillas. Bragueta con cremallera y botón metálico. Dos bolsillos laterales y uno portamonedas en lado derecho. Dos bolsillos traseros angulados.

38 - 40 - 42 - 44 - 46 - 48 - 50 - 52 - 54 - 56 - 58 - 60

78% algodón / 20% poliéster / 2% elastano, 370 g/m².

Print code: N, O, P

Pack:1 - Caja: 20



143



168



HORECA







→|← DUO

9145 BEVERLY

Pantalón corte chino.

- Cierre con cremallera y botón al tono.
- Trabillas en la cintura para cinturón.
- Bolsillos a las costuras laterales.
- Bolsillo porta monedero en el lado derecho.
- Bolsillo trasero de ojal con botón en el lado derecho.
- Costura de refuerzo en los tiros delantero y trasero.

38 - 40 - 42 - 44 - 46 - 48 - 50 - 52 - 54 - 56 - 58 - 60

70% poliéster / 30% elastomultiéster, 200 g/m².

Print code: N(8), O, P

Pack:1 - Caja: 25



06 55 02



→|← DUO

9146 BEVERLY WOMAN

Pantalón corte chino mujer.

- Cierre con cremallera y botón al tono.
- Trabillas en la cintura para cinturón.
- Bolsillos a las costuras laterales.
- Bolsillo porta monedero en el lado derecho.
- Bolsillo trasero de ojal con botón en el lado derecho.
- Costura de refuerzo en los tiros delantero y trasero.

36 - 38 - 40 - 42 - 44 - 46 - 48 - 50 - 52

70% poliéster / 30% elastomultiéster, 200 g/m².

Print code: N(8), O, P

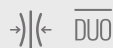
Pack:1 - Caja: 25



06 55 02



HILTON & RITZ_



9106 RITZ

Pantalón largo.

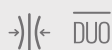
- Tejido stretch.
- Cierre con cremallera y botón.
- Trabillas en la cintura para cinturón.
- Bolsillos frontales a la cadera.
- Dos bolsillos traseros de ojal con botón.

38 - 40 - 42 - 44 - 46 - 48 - 50 - 52

97% algodón / 3% elastano, 280 g/m².

Print code: N(B), 01, P

Pack:1 - Caja: 20



9107 HILTON

Pantalón largo de mujer entallado.

- Tejido stretch.
- Cierre con cremallera y botón metálico personalizado.
- Trabillas en la cintura para cinturón.
- Bolsillos frontales a la cadera.
- Dos bolsillos traseros.

36 - 38 - 40 - 42 - 44 - 46 - 48

97% algodón / 3% elastano, 280 g/m².

Print code: N, O, P

Pack:1 - Caja: 20



DUO

9250 WAITER

Pantalón de camarero.

- Pinzas delanteras y traseras.
- Bolsillos frontales a la cadera y porta monedero.
- Bolsillo trasero en el lado derecho.
- Pinzas en las dos trabillas delanteras.

38 - 40 - 42 - 44 - 46 - 48 - 50 - 52 - 54 - 56 - 58 - 60

100% poliéster, 190 g/m².

Print code: N(8), O, P

Pack:1 - Caja: 25



02



DUO

9251 WAITRESS

Pantalón de camarera.

- Pinzas delanteras y traseras.
- Bolsillos frontales a la cadera y porta monedero.
- Bolsillo trasero en el lado derecho.

36 - 38 - 40 - 42 - 44 - 46 - 48 - 50

100% poliéster, 190 g/m².

Print code: N(8), O, P

Pack:1 - Caja: 25



02







9123 CLASSIC

Delantal corto sarga.

- Bolsillo frontal con doble costura central que divide el bolsillo en dos.
- Cintas del mismo tejido para ajustar en la cintura.

ONE SIZE: 71 x 43 cm.

80% poliéster / 20% algodón, sarga de 220 g/m².

Print code: F(6), N(8), O, P

Pack:1 - Caja: 50



02



9124 MINI

Delantal corto sarga.

- Bolsillo frontal con costura central que divide el bolsillo en dos y aperturas inclinadas a la cadera.
- Cintas finas del mismo tejido para ajustar en la cintura.

ONE SIZE: 45 x 30 cm.

80% poliéster / 20% algodón, sarga de 220 g/m².

Print code: F(6), N(8), O, P

Pack:1 - Caja: 100



02



9127 DACOSTA

Delantal corto vaquero.

- Dos cintas a contraste de sarga para ajustar en la cintura.
- Bolsillo frontal con costura central que divide el bolsillo en dos.
- Bolsillo para bolígrafo en lateral derecho.
- Un bolsillo interno en lateral izquierdo.
- Etiquetado Roly WRK exterior.

ONE SIZE: 51 x 37 cm. | Bolsillo: 40 x 20,5 cm.

100% algodón, 250 g/m².

Print code: F(6), N(8), O, P, Y

Pack:1 - Caja: 50



143



ACCESORIOS RESTAURACIÓN_



9126 BATALI

Delantal largo vaquero.

- Cinta en el cuello a contraste de sarga con botón metálico y tres ojales para ajuste.
- Dos cintas a contraste de sarga para ajustar en la cintura.
- Bolsillo centrado plaqué en pecho.
- Bolsillo frontal con costura central que divide el bolsillo en dos.
- Bolsillo para bolígrafo en lateral derecho.
- Un bolsillo interno en lateral izquierdo.
- Etiquetado Roly WRK exterior.

ONE SIZE: 98 x 92 cm.

100% algodón, 250 g/m².

Print code: F(6), N(8), O, P, Y

Pack:1 - Caja: 50



143





9139 BOST

Delantal largo sarga reciclado.

- Acabado piel de melocotón.
- Cinta del mismo tejido en cuello con ajustador metálico.
- Cintas del mismo tejido para ajustar en la cintura.
- Bolsillo frontal con doble costura central que divide el bolsillo en dos.
- Certificado GRS.

65% poliéster reciclado y 35% algodón reciclado, 250 g/m².

Print code: F(6), N(8), O, P

Pack:1 - Caja: 50



01 219 87 60 57 55 56 59 02



9125 BENOIT

Delantal largo sarga.

- Cinta del mismo tejido en cuello con ajustador de plástico.
- Cintas del mismo tejido para ajustar en la cintura.
- Bolsillo frontal con costura central que divide el bolsillo en dos.

ONE SIZE: 90 x 75 cm.

80% poliéster / 20% algodón, sarga de 220 g/m².

Print code: F(6), N(8), O, P, R

Pack:1 - Caja: 50



9129 DUCASSE

Delantal largo popelín.

- Cinta fija de poliéster en cuello.
- Cintas de poliéster para ajustar en la cintura.
- Bolsillo frontal.
- Un bolsillo alargado en interior.

ONE SIZE: 90 x 65 cm.

90% poliéster / 10% algodón, 150 g/m².

Print code: F(6), N(8), O, P, R

Pack:10 - Caja: 100



9128 RAMSAY

Delantal largo sarga.

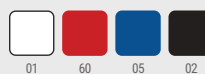
- Cinta fija del mismo tejido en cuello.
- Cintas del mismo tejido para ajustar en la cintura.
- Sin bolsillos.

ONE SIZE: 90 x 65 cm.

80% poliéster / 20% algodón, 190 g/m².

Print code: F(6), N(8), O, P, R

Pack:50 - Caja: 100



**ROPA FUNCIONAL, POLIVALENTE
Y VERSÁTIL PARA TU DÍA A DÍA.
PREPARADA PARA TODAS LAS
SITUACIONES LA ROPA BÁSICA
ROLY WORKWEAR SE ADAPTA
A TI. AMPLIA SELECCIÓN DE
COLORES, TALLAS Y TEJIDOS
QUE SE ADAPTAN A TODAS LAS
NECESIDADES.**



07_

_BASICS

TUS BÁSICOS DE SIEMPRE_

NO IMPORTA EL SECTOR EN EL QUE TRABAJES, CON NUESTRA COLECCIÓN DE BÁSICOS PUEDES COMPLETAR TU VESTUARIO LABORAL CON PRENDAS QUE DESTACAN POR SU SOLIDEZ, FUNCIONALIDAD Y VERSATILIDAD.

ASEGÚRATE DE TENER TODO LO NECESARIO PARA UN DESEMPEÑO ÓPTIMO EN TU TRABAJO, DESCUBRE LA CALIDAD QUE MARCA LA DIFERENCIA EN TU JORNADA LABORAL.





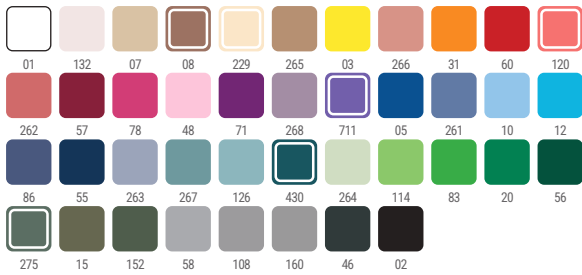
6681 STAFFORD

Camiseta de manga corta tubular en tallas de adulto y costuras laterales en tallas de niño. Cuello redondo en canalé 1x1. Cubrecosturas en cuello del mismo tejido.

S - M - L - XL - 2XL - 3XL - 4XL - 5XL

100% Algodón, punto liso, 190 g/m².
Color gris vigoré 58: 85% algodón / 15% viscosa

Print code: F(6), N2(8), N3(8), N4(8), O1, P, Y3, Y4 Pack:5 - Caja: 50



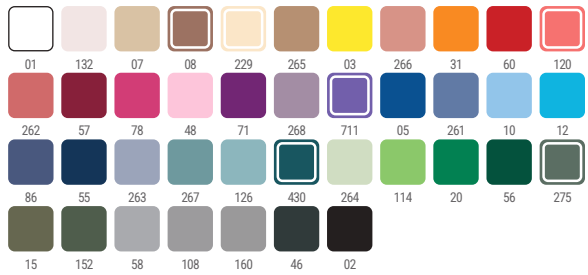
6683 CAPRI

Camiseta de manga corta entallada en cintura. Cuello redondo en canalé 1x1. Cubrecosturas en cuello del mismo tejido.

S - M - L - XL - 2XL - 3XL

100% algodón, punto liso, 170 g/m².
Color gris vigoré 58: 85% algodón / 15% viscosa.

Print code: F(6), N2(8), N3(8), N4(8), O1, P, Y3 Pack:5 - Caja: 50



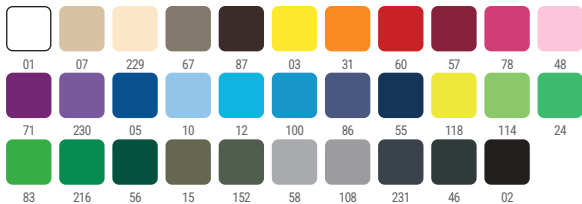
6502 DOGO PREMIUM

Camiseta de manga corta con costuras laterales. Cuello redondo en canalé 1x1 (4 capas). Cubrecosturas en cuello del mismo tejido.

S - M - L - XL - 2XL - 3XL - 4XL - 5XL

100% algodón, punto liso, 165 g/m².
Color gris vigoré 58: 85% algodón / 15% viscosa.

Print code: F(6), N2(8), N3(8), N4(8), O1, P, Y3, Y4 Pack:5 - Caja: 100



6503 SAMOYEDO

Camiseta de manga corta tubular. Cuello en pico en canalé 1x1. Cubrecosturas en cuello del mismo tejido.

S - M - L - XL - 2XL - 3XL

100% algodón, punto liso, 155 g/m².
Color gris vigoré 58: 85% algodón / 15% viscosa.

Print code: F(6), N2(8), N3(8), N4(8), O1, P, Y3, Y4 Pack:5 - Caja: 100





CAMISETAS BASICAS_



CAMISETAS BASICAS_



6554 BEAGLE

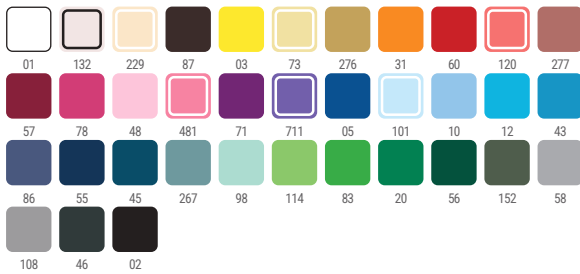
Camiseta de manga corta tubular en tallas de adulto y costuras laterales en tallas de niño. Cuello redondo en canalé 1x1. Cubrecosturas en cuello del mismo tejido.

XS - S - M - L - XL - 2XL - 3XL - 4XL - 5XL

100% algodón, punto liso, 155 g/m².
Color gris vigoré 58: 85% algodón / 15% viscosa.

Print code: F(6), N2(8), N3(8), N4(8), O1, P, Y2, Y3, Y4

Pack:5 - Caja: 100



6627 JAMAICA

Camiseta de manga corta entallada en cintura. Cuello redondo en canalé 1x1. Cubrecosturas en cuello del mismo tejido.

S - M - L - XL - 2XL - 3XL

100% algodón, punto liso, 155 g/m².
Color gris vigoré 58: 85% algodón / 15% viscosa.

Print code: F(6), N2(8), N3(8), N4(8), O1, P, Y2, Y3, Y4

Pack:5 - Caja: 100



6597 BALI

Camiseta de manga corta con elastano entallada en cintura. Cuello redondo con ribete al tono del mismo tejido.

S - M - L - XL - 2XL

95% algodón / 5% elastano, punto liso, 200 g/m².

Print code: F(6), N2(8), N3(8), N4(8), O1, P, Y3, Y4

Pack:5 - Caja: 100



6523 TECKEL

Camiseta de manga corta con costuras laterales. Cuello redondo en canalé 1x1 (4 capas). Cubrecosturas en cuello del mismo tejido. Bolsillo en pecho izquierdo.

S - M - L - XL - 2XL - 3XL

100% algodón, punto liso, 160 g/m².
Color gris vigoré 58: 85% algodón / 15% viscosa.

Print code: F(6), N2(8), N3(8), N4(8), O1, P, Y3, Y4

Pack:5 - Caja: 100





6660 FOX

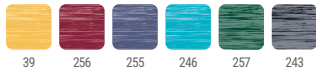
Camiseta de manga corta tubular con acabado vigoré. Cuello redondo en canalé 1x1. Cubrecosturas en cuello del mismo tejido.

S - M - L - XL - 2XL - 3XL

65% poliéster / 35% algodón, punto liso, 150 g/m².

Print code: F1(6), N2(8), N3(8), N4(8), O1(8), P(8)

Pack:5 - Caja: 100



6661 FOX WOMAN

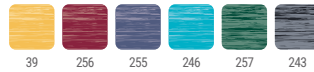
Camiseta de manga corta ligeramente entallada en cintura. Cuello redondo en canalé 1x1. Cubrecosturas en cuello del mismo tejido.

S - M - L - XL - 2XL

65% poliéster / 35% algodón, punto liso, 150 g/m².

Print code: F1(6), N2(8), N3(8), N4(8), O1(8), P(8)

Pack:5 - Caja: 100



6532 BELICE

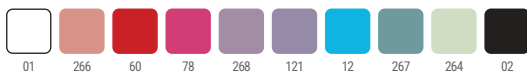
Camiseta de manga corta entallada en cintura. Algodón peinado. Escote entretejado en V. Ribete en mangas del mismo tejido al tono. Cubrecosturas en cuello del mismo tejido.

S - M - L - XL - 2XL - 3XL

94% algodón peinado / 6% elastano, punto liso, 200 g/m².

Print code: F(6), N2(8), N3(8), N4(8), O1, P, Y3, Y4

Pack:5 - Caja: 50



6646 VICTORIA

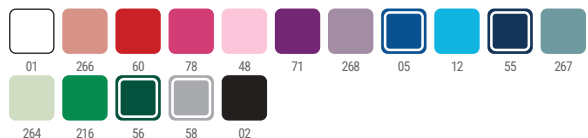
Camiseta de manga corta entallada en cintura. Cuello de pico en canalé 1x1. Cubrecosturas en cuello del mismo tejido.

S - M - L - XL - 2XL - 3XL

100% algodón, punto liso, 155 g/m².

Print code: F(6), N2(8), N3(8), N4(8), O1, P

Pack:5 - Caja: 100





6689 HUSKY

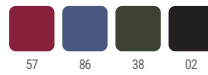
Camiseta de manga corta con costuras laterales efecto lavado. Algodón peinado. Cuello redondo en canalé 1x1. Cubrecosturas en cuello del mismo tejido. Costuras dobles en laterales y sisas. Costuras decorativas en mangas y bajo y detalle de costuras de refuerzo en dobladillos.

S - M - L - XL - 2XL

100% algodón peinado, punto liso, 160 g/m².

Print code: F(6), N2(8), N3(8), N4(8), O1, P, Y3, Y4

Pack:1 - Caja: 50



6691 HUSKY WOMAN

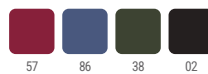
Camiseta de manga corta ligeramente entallada en cintura efecto lavado. Algodón peinado. Cuello redondo en canalé 1x1. Cubrecosturas en cuello del mismo tejido. Costuras dobles en laterales y sisas. Costuras decorativas en mangas y bajo y detalle de costuras de refuerzo en dobladillos.

S - M - L - XL - 2XL

100% algodón peinado, punto liso, 160 g/m².

Print code: F(6), N2(8), N3(8), N4(8), O1, P, Y3, Y4

Pack:1 - Caja: 50





O430 ESTORIL

Camiseta técnica manga corta transpirable. Roly Control Dry. Antibacteriano. Faldón trasero. Costuras laterales adelantadas. Cuello redondo y cubrecosturas del mismo tejido al tono. Certificado GRS.

S - M - L - XL - 2XL - 3XL

100% poliéster reciclado, waffle interlock, 125 g/m²

Print code: F(6), N(8), O1, P, R

Pack:5 - Caja: 50



O427 IMOLA

Camiseta técnica manga corta transpirable. Poliéster reciclado. Roly Control Dry. Cuello redondo y cubrecosturas del mismo tejido al tono. Etiqueta tejida eco. Certificado GRS.

S - M - L - XL - 2XL - 3XL

50% Poliéster Reciclado / 50% Poliéster, Waffle Interlock. 135 g/m².

Print code: F(6), N(8), O1, R

Pack:5 - Caja: 50



O431 ESTORIL WOMAN

Camiseta técnica manga corta entallada transpirable. Roly Control Dry. Antibacteriano. Faldón trasero. Costuras laterales adelantadas. Cuello redondo y cubrecosturas del mismo tejido al tono. Certificado GRS.

S - M - L - XL - 2XL

100% poliéster reciclado, waffle interlock, 125 g/m²

Print code: F(6), N(8), O1, P, R

Pack:5 - Caja: 50



O428 IMOLA WOMAN

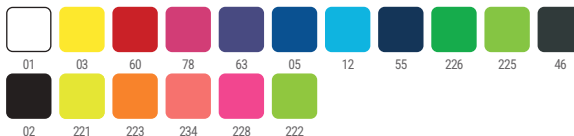
Camiseta técnica manga corta entallada transpirable. Poliéster reciclado. Roly Control Dry. Cuello redondo del y cubrecosturas mismo tejido al tono. Etiqueta tejida ECO. Certificado GRS.

S - M - L - XL - 2XL

50% Poliéster Reciclado / 50% Poliéster, Waffle Interlock. 135g/m²

Print code: F(6), N(8), O1, R

Pack:5 - Caja: 50





O407 BAHRAIN

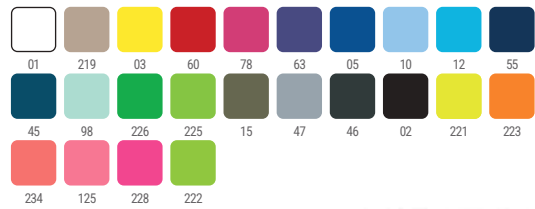
Camiseta técnica manga ranglan transpirable. Roly Control Dry. Paneles en sisas. Cuello redondo y cubrecosturas del mismo tejido al tono (Certificado UV).

S - M - L - XL - 2XL - 3XL - 4XL

100% poliéster, waffle interlock, 135 g/m².

Print code: F(6), N(8), O1, R

Pack:5 - Caja: 50



O408 BAHRAIN WOMAN

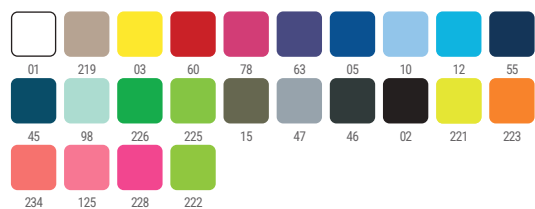
Camiseta técnica manga ranglan entallada transpirable. Roly Control Dry. Paneles en sisas. Cuello redondo y cubrecosturas del mismo tejido al tono (Certificado UV).

S - M - L - XL - 2XL

100% poliéster, waffle interlock, 135 g/m².

Print code: F(6), N(8), O1, R

Pack:5 - Caja: 50







DUO

6617 PRINCE

Polo de manga corta de algodón orgánico con certificado ocs. Punto piqué. Cuello y mangas tejidos en 1x1. Tapeta de 2 botones. Cubrecosturas en cuello del mismo tejido. Aperturas laterales en bajo. Bolsillo opcional. Certificado OCS.

S - M - L - XL - 2XL - 3XL

100% algodón orgánico, punto piqué 210 g/m²
color gris vigoré 58: 85% algodón orgánico y 15% viscosa

Print code: F(6), N2(8), N3(8), N4(8), O1, P, Y3, Y4

Pack:5 - Caja: 50



DUO

6618 PRINCE WOMAN

Polo de manga corta de algodón orgánico con certificado ocs entallado en cintura. Punto piqué. Cuello y mangas tejidos en 1x1. Tapeta de 2 botones. Cubrecosturas en cuello del mismo tejido. Aperturas laterales en bajo. Certificado OCS.

S - M - L - XL - 2XL - 3XL

100% algodón orgánico, punto piqué 210 g/m²
Color gris vigoré 58: 85% algodón orgánico y 15% viscosa

Print code: F(6), N2(8), N3(8), N4(8), O1, P, Y3, Y4

Pack:5 - Caja: 50





6609 PEGASO PREMIUM

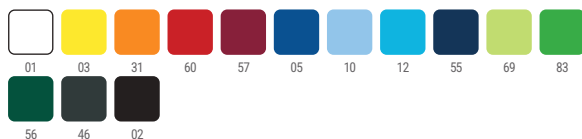
Polo de manga corta con tratamiento antipilling. Punto piqué. Cuello y mangas tejidos en 1x1 con detalle en relieve. Tapeta de 3 botones. Cubrecosturas en cuello del mismo tejido. Aperturas laterales en bajo. Bolsillo opcional. Admite lavado a 60º.

S - M - L - XL - 2XL - 3XL - 4XL - 5XL

60% Algodón / 40% Poliéster, punto piqué.
Color: 190 g/m². Blanco: 220 g/m²

Print code: F(6), N(8), O1, P, Y

Pack:5 - Caja: 50



6644 PEGASO WOMAN PREMIUM

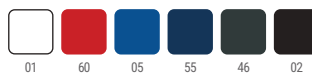
Polo de manga corta de algodón con tratamiento antipilling entallado en cintura. Punto piqué. Cuello y mangas tejidos en 1x1 con detalle en relieve. Tapeta de 3 botones. Cubrecosturas en cuello del mismo tejido. Aperturas laterales en bajo. Admite lavado a 60º.

S - M - L - XL - 2XL - 3XL

60% Algodón / 40% Poliéster, punto piqué.
Color: 190 g/m². Blanco: 220 g/m²

Print code: F(6), N(8), O1, P, Y

Pack:5 - Caja: 50



6607 CENTAURO PREMIUM

Polo de manga corta con bolsillo en pecho izquierdo con tratamiento antipilling. Punto piqué. Cuello y mangas tejidos en 1x1 con detalle en relieve. Tapeta de 3 botones. Cubrecosturas en cuello del mismo tejido. Admite lavado a 60º.

S - M - L - XL - 2XL - 3XL

60% Algodón / 40% Poliéster, punto piqué.
Color: 190 g/m². Blanco: 220 g/m².
Color gris vigoré 58: 85% algodón / 15% viscosa.

Print code: F(6), N(8), O1, P, Y

Pack:5 - Caja: 50







6632 AUSTRAL

Polo de manga corta de algodón. Punto piqué. Cuello tejido 1x1. Tapeta de 3 botones. Cubrecosturas en cuello del mismo tejido.

S - M - L - XL - 2XL - 3XL

100% algodón, punto piqué, 180 g/m².

Print code: F(6), N2(8), N3(8), N4(8), O1, P, Y3, Y4

Pack:5 - **Caja:** 50



DUO

6634 STAR WOMAN

Polo de manga corta de algodón entallado en cintura. Punto piqué. Cuello y mangas tejidos en 1x1. Tapeta de 3 botones. Cubrecosturas en cuello del mismo tejido. Aperturas laterales en bajo.

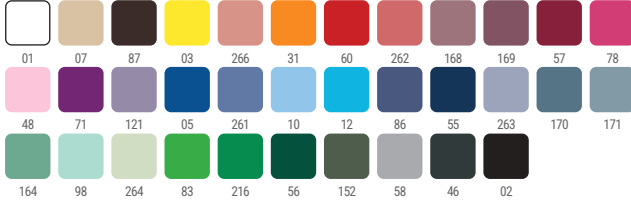
S - M - L - XL - 2XL - 3XL

100% algodón, punto piqué, 200 g/m².

Color gris vigoré 58: 85% algodón / 15% viscosa.

Print code: F(6), N(8), O1, P, Y

Pack:5 - **Caja:** 50



DUO

6638 STAR

Polo de manga corta de algodón. Punto piqué. Cuello y mangas tejidos en 1x1. Tapeta de 3 botones. Cubrecosturas en cuello del mismo tejido. Aperturas laterales en bajo. Bolsillo opcional.

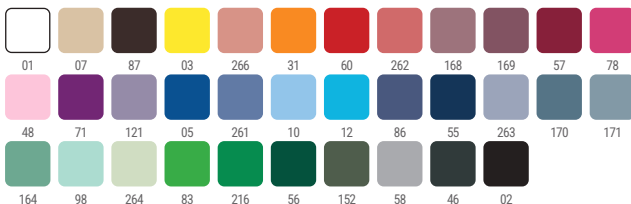
XS - S - M - L - XL - 2XL - 3XL - 4XL

100% algodón, punto piqué, 200 g/m².

Color gris vigoré 58: 85% algodón, 15% viscosa.

Print code: F(6), N2(6), N3(6), N4(6), O1(6), P(6), Y3(6), Y4(6)

Pack:5 - **Caja:** 50





6441 WOS

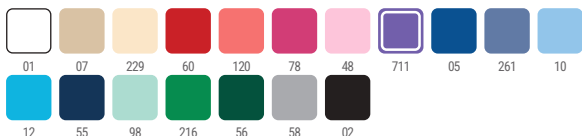
Polo de manga corta en punto piqué. Cuello y mangas tejidos en 1x1 con detalle ornamental. Tapeta de 2 botones. Cubrecosturas en cuello del mismo tejido. Aberturas laterales en bajo. Espalda ligeramente más larga que el delantero.

S - M - L - XL - 2XL - 3XL - 4XL - 5XL

Colores sólidos: 95% algodón, 5% elastano, 220 g/m²
Gris vigoré: 81% algodón, 14% viscosa, 5% elastano, 220 g/m²

Print code: F(1), O1, N(4), P

Pack:1 - Caja: 50



NEW



6629 MONTREAL

Polo de manga corta de algodón peinado. Punto piqué. Cuello y mangas tejidos 1x1 a contraste de color. Tapeta de 3 botones a contraste de color. Cubrecosturas en cuello del mismo tejido. Aperturas laterales en bajo.

S - M - L - XL - 2XL

100% algodón peinado, punto piqué, 230 g/m².

Print code: F(6), N(8), O1, P, Y

Pack:1 - Caja: 50





POLOS TECNICOS_



O404 MONZHA

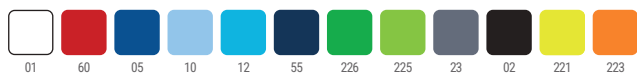
Polo técnico manga corta transpirable. Cuello rib 1x1 al tono. Tapeta con 3 botones. Cubrecosturas del mismo tejido al tono. Certificado UV.

S - M - L - XL - 2XL - 3XL

100% poliéster piqué, 150 g/m².

Print code: F(6), N(8), O1, P, R

Pack:1 - Caja: 50



O410 MONZHA WOMAN

Polo técnico manga corta entallado transpirable. Cuello rib 1x1 al tono. Tapeta con 3 botones. Cubrecosturas del mismo tejido al tono. Certificado UV.

S - M - L - XL - 2XL

100% poliéster piqué, 150 g/m².

Print code: F(6), N(8), O1, P, R

Pack:1 - Caja: 50



O421 MONTMELO

Polo técnico manga corta transpirable bicolor. Paneles laterales y en sisa. Cuello rib 1x1 al tono con detalle a contraste. Vivo del mismo tejido en bocamanga. Tapeta con 3 botones. Cubrecosturas del mismo tejido a contraste. Certificado UV.

S - M - L - XL - 2XL - 3XL

100% poliéster piqué, 150 g/m².

Print code: F(6), N(8), O1, R

Pack:1 - Caja: 50





0402 TAMIL

Polo técnico manga corta transpirable bicolor. Antibacteriano. Aperturas laterales. Pieza en hombros y bocamanga a contraste. Cuello y puños rib 1x1 al tono con detalle a contraste. Tapeta con botones a presión, uno visible a contraste de color y otro invisible dentro de la tapeta. Cubrecosturas del mismo tejido a contraste. Certificado GRS.

S - M - L - XL - 2XL - 3XL

50% poliéster reciclado / 50% poliéster antibacteriano, 140 g/m².
Color 0102: 150 g/m²

Print code: F1(6), N(8), O1, R, F(6), N(8), O1, P, R

Pack:1 - Caja: 50



0400 TORMO

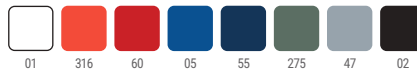
Polo técnico manga corta transpirable. Roly Control Dry. Antibacteriano. Costuras laterales adelantadas con aperturas. Cuello y puños rib 1x1 al tono. Tapeta con botones a presión al tono. Cubrecosturas del mismo tejido al tono. Certificado GRS.

S - M - L - XL - 2XL - 3XL

100% poliéster reciclado, waffle interlock, 125 g/m²

Print code: F(6), N(8), O, P

Pack:1 - Caja: 50



0409 TAMIL WOMAN

Polo técnico manga corta entallado transpirable. Antibacteriano. Aperturas laterales. Pieza en hombros y bocamanga a contraste. Cuello y puños rib 1x1 al tono con detalle a contraste. Tapeta con botones a presión, uno visible a contraste de color y otro invisible dentro de la tapeta. Cubrecosturas del mismo tejido a contraste. Certificado GRS.

S - M - L - XL - 2XL

50% poliéster reciclado / 50% poliéster antibacteriano, 140 g/m².
Color 0102: 150 g/m²

Print code: F1(6), N(8), O1, R, F(6), N(8), O1, P, R

Pack:1 - Caja: 50



0401 TORMO WOMAN

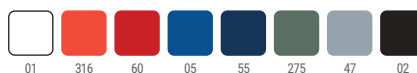
Polo técnico manga corta transpirable entallado. Roly Control Dry. Antibacteriano. Costuras laterales adelantadas con aperturas. Cuello y puños rib 1x1 al tono. Tapeta con botones a presión al tono. Cubrecosturas del mismo tejido al tono. Certificado GRS.

S - M - L - XL - 2XL

100% poliéster reciclado, waffle interlock, 125 g/m²

Print code: F(6), N(8), O, P

Pack:1 - Caja: 50







1217 EXTREME

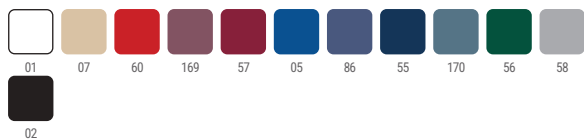
Camiseta de manga larga tubular en tallas de adulto y costuras laterales en tallas de niño. Cuello redondo en canalé 1x1 (4 capas). Cubrecosturas en cuello del mismo tejido.

S - M - L - XL - 2XL - 3XL - 4XL

100% algodón, punto liso, 160 g/m².
Color gris vigore 58: 85% algodón / 15% viscosa.

Print code: F1(6), N3(8), N4(8), O1, P, Y3, Y4

Pack:1 - Caja: 50



1218 EXTREME WOMAN

Camiseta de manga larga entallada en cintura. Cuello redondo con ribete del mismo tejido.

S - M - L - XL - 2XL - 3XL

100% algodón, punto liso, 160 g/m².
Color gris vigore 58: 85% algodón / 15% viscosa.

Print code: F1(6), N3(8), N4(8), O1, P, Y3, Y4

Pack:1 - Caja: 50



1204 POINTER

Camiseta de manga larga tubular en tallas de adulto y costuras laterales en tallas de niño. Cuello redondo y puños en canalé 1x1 (cuello 4 capas). Cubrecosturas en cuello del mismo tejido.

XS - S - M - L - XL - 2XL - 3XL - 4XL

100% algodón, punto liso, 165 g/m².
Color gris vigore 58: 85% algodón / 15% viscosa.

Print code: F1(6), N3(8), N4(8), O1, P, Y3, Y4

Pack:1 - Caja: 50



1219 SHIBA

Camiseta de manga larga con costuras laterales. Cuello redondo y puños en canalé 1x1. Cubrecosturas en cuello del mismo tejido. Bolsillo en pecho izquierdo.

S - M - L - XL - 2XL - 3XL

100% algodón, 165 g/m².

Print code: F1(6), N3(8), N4(8), O1, P, Y3, Y4

Pack:1 - Caja: 50





CONTROL
DRY

O432 ESTORILL/S

Camiseta técnica manga larga transpirable. Roly Control Dry. Antibacteriano. Faldón trasero. Costuras laterales adelantadas. Cuello redondo y cubrecosturas del mismo tejido al tono. Certificado GRS.

XS - S - M - L - XL - 2XL - 3XL

100% poliéster reciclado, waffle interlock, 125 g/m²

Print code: F(6), N(8), O1, P, R

Pack:5 - Caja: 50



01

316

60

05

55

275

47

02





6635 ESTRELLA L/S

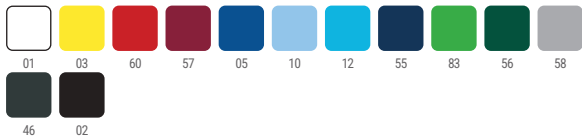
Polo de manga larga de algodón. Punto piqué. Cuello y puños tejidos 1x1. Tapeta de 3 botones. Cubrecosturas en cuello del mismo tejido. Bolsillo opcional.

S - M - L - XL - 2XL - 3XL - 4XL

100% algodón, punto piqué, 220 g/m².
Color gris vigoré 58: 85% algodón / 15% viscosa.

Print code: F(6), N(8), 01, P, Y

Pack:1 - Caja: 25



6636 ESTRELLA WOMAN L/S

Polo de manga larga de algodón. Punto piqué. Cuello y puños tejidos 1x1. Tapeta de 3 botones. Cubrecosturas en cuello del mismo tejido.

S - M - L - XL - 2XL - 3XL

100% algodón, punto pique, 220 g/m².
Color gris vigoré 58: 85% algodón / 15% viscosa.

Print code: F(6), N(8), 01, P, Y

Pack:1 - Caja: 25



5009 CARPE

Polo de manga larga. Punto piqué. Cuello y puños tejidos 1x1. Tapeta de 3 botones. Cubrecosturas en cuello del mismo tejido. Aperturas laterales en bajo. Bolsillo opcional.

S - M - L - XL - 2XL - 3XL

65% poliéster / 35% algodón, punto pique, 220 g/m².

Print code: F(6), N(8), 01, P, Y

Pack:1 - Caja: 25







1070 CLASICA

Sudadera unisex cuello redondo. Cuello, puños y cinturilla en canalé 2x1 con elastano. Cubrecosturas del mismo tejido.

XS - S - M - L - XL - 2XL - 3XL

50% algodón / 50% poliéster, felpa perchada, 280 g/m².
Color gris vigoré 58: 55% algodón / 40% poliéster / 5% viscosa.
Color blanco ceniza vigoré: 57% algodón / 42% poliéster / 1% viscosa.

Print code: F3(6), N(8), O3, P

Pack:1 - Caja: 30



1117 TELENO

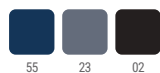
Sudadera unisex cuello redondo. Cuello, puños y cinturilla en canalé 2x1 con elastano. Cubrecosturas del mismo tejido.

XS - S - M - L - XL - 2XL - 3XL

100% algodón, 320 g/m².

Print code: F3(6), N(8), O3, P

Pack:1 - Caja: 30





NEW
SIZE

1109 ANETO

Sudadera unisex media cremallera y cuello alto. Cremallera al tono. Puños y cinturilla en canalé 2x1 con elastano. Cubrecosturas del mismo tejido.

XS - S - M - L - XL - 2XL - 3XL

50% algodón / 50% poliéster, felpa perchada, 280 g/m².
Color gris vigoré 58: 55% algodón / 40% poliéster / 5% viscosa.

Print code: F3(6), N(8), O2, P

Pack:1 - Caja: 25



01

60

57

05

55

56

58

02



6439 ULAN

Sudadera unisex con cremallera frontal y cuello alto. Cremallera al tono. Dos bolsillos laterales con ribete del mismo tejido. Puños y cinturilla en canalé 2x1 con elastano. Cubrecosturas del mismo tejido.

XS - S - M - L - XL - 2XL - 3XL

50% algodón / 50% poliéster, felpa perchada, 280 g/m².
Color gris vigoré 58: 55% algodón / 40% poliéster / 5% viscosa.

Print code: F3(6), N(8), O2, P

Pack:1 - Caja: 25



01

60

57

05

55

56

58

02



CHALECO ACOLCHADO_



5092 OSLO

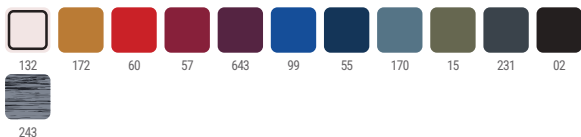
Chaleco acolchado resistente al agua. Cremallera frontal invertida al tono con protector de barbilla del mismo tejido. Bolsillos laterales con cremalleras invertidas al tono insertado en los paneles laterales. Vivo elástico al tono en sisas y bajo. Opción de colores lisos o a contraste en interior.

S - M - L - XL - 2XL - 3XL - 4XL

Exterior: 100% poliéster, 300T.
Forro: 100% poliéster.
Guata: 100% poliéster, efecto pluma.
290 g/m².

Print code: P

Pack:1 - Caja: 10



5093 OSLO WOMAN

Chaleco acolchado resistente al agua. Cremallera frontal invertida al tono con protector de barbilla del mismo tejido. Bolsillos laterales con cremalleras invertidas al tono insertado en los paneles laterales con forma en pecho para mejor ajuste. Vivo elástico al tono en sisas y bajo. Opción de colores lisos o a contraste en interior.

S - M - L - XL - 2XL

Exterior: 100% poliéster, 300T.
Forro: 100% poliéster.
Guata: 100% poliéster, efecto pluma.
290 g/m².

Print code: P

Pack:1 - Caja: 10







CHALECO
POLAR_



6438 QUEBEC

Chaleco softshell de 2 capas con cremallera frontal invertida. Interior en tejido micropolar. Dos bolsillos laterales y uno en pecho derecho con cremalleras invertidas. Protector de barbilla del mismo tejido invertido. Ajustadores laterales en el interior.

XS - S - M - L - XL - 2XL - 3XL

Dos capas.

Exterior: 92% poliéster / 8% elastano.

Interior: 100% poliéster micropolar extra-cálido. 300 g/m².

Print code: N(8), 02, P

Pack:1 - Caja: 15



1199 NEVADA

Chaleco softshell de 2 capas con cremallera frontal invertida a contraste. Interior en tejido micropolar. Dos bolsillos laterales y uno en pecho izquierdo con cremalleras invertidas a contraste. Protector de barbilla del mismo tejido invertido. Ajustadores laterales en el interior.

S - M - L - XL - 2XL - 3XL

Dos capas.

Exterior: 92% poliéster / 8% elastano.

Interior: 100% poliéster micropolar extra-cálido, 300 g/m².

Print code: N(8), 02, P

Pack:1 - Caja: 15



6416 NEW BELLAGIO

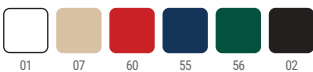
Chaleco polar con cremallera frontal. Cuello alto. Bolsillos con cremallera integrados en costuras de los paneles laterales. Cubrecosturas en cinta de espiga. Todos los accesorios al tono. Ajustadores laterales en el interior.

S - M - L - XL - 2XL - 3XL

100% poliéster, 300 g/m².

Print code: 02, N(4), P

Pack:1 - Caja: 15



NEW



6414 NEW ARTIC

Chaqueta polar con cremallera frontal. Cuello alto. Puños con vivo elástico. Bolsillos con cremallera integrados en costuras de los paneles laterales. Cubrecosturas en cinta de espiga. Todos los accesorios al tono. Ajustadores laterales en el interior en tallas de adulto.

S - M - L - XL - 2XL - 3XL - 4XL

100% poliéster, 300 g/m².

Print code: 02, N(4), P

Pack:1 - Caja: 15



6415 NEW ARTIC WOMAN

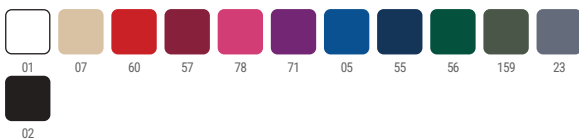
Chaqueta polar con cremallera frontal de mujer. Cuello alto. Puños con vivo elástico. Bolsillos con cremallera integrados en costuras de los paneles laterales. Cubrecosturas en cinta de espiga. Todos los accesorios al tono. Ajustadores laterales en el interior.

S - M - L - XL - 2XL

100% poliéster, 300 g/m².

Print code: 02, N(4), P

Pack:1 - Caja: 15



1095 HIMALAYA

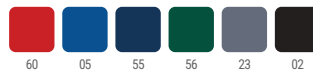
Sudadera micropolar de media cremallera y cuello alto. Puños con vivo elástico. Protector de barbilla en el mismo tejido.

XS - S - M - L - XL - 2XL - 3XL

100% poliéster micropolar, 155 g/m².

Print code: N(8), 02, P

Pack:1 - Caja: 25



1195 LUCIANE

Chaqueta polar con cremallera frontal. Cuello alto y puños con vivo elástico. Bolsillo en manga izquierda con cremallera.

XS - S - M - L - XL - 2XL - 3XL

100% poliéster polar, 300 g/m².

Print code: N(8), 02, P

Pack:1 - Caja: 15





CHAQUETAS POLARES_





6436 NEBRASKA

Chaqueta softshell de 2 capas con cremallera frontal invertida. Interior en tejido micropolar. Dos bolsillos laterales y uno en pecho derecho con cremalleras invertidas. Protector de barbilla del mismo tejido invertido. Ajustadores laterales en el interior en tallas de adulto.

S - M - L - XL - 2XL - 3XL - 4XL

Dos capas.

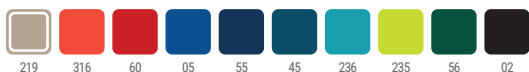
Exterior: 92% poliéster / 8% elastano.

Interior: 100% poliéster micropolar extra-cálido.

300 g/m².

Print code: N(8), O2, P

Pack:1 - Caja: 15



6437 NEBRASKA WOMAN

Chaqueta softshell de 2 capas con cremallera frontal invertida. Entallada en cintura. Interior en tejido micropolar. Dos bolsillos laterales y uno en pecho derecho con cremalleras invertidas. Protector de barbilla del mismo tejido invertido. Ajustadores laterales en el interior.

S - M - L - XL - 2XL - 3XL

Dos capas.

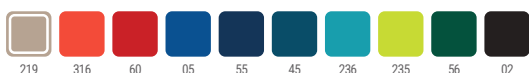
Exterior: 92% poliéster / 8% elastano.

Interior: 100% poliéster micropolar extra-cálido.

300 g/m².

Print code: N, O2, P

Pack:1 - Caja: 15



6432 ANTARTIDA

Chaqueta softshell de 2 capas con cremallera frontal invertida a contraste. Interior en tejido micropolar. Dos bolsillos laterales y uno en pecho izquierdo con cremalleras invertidas a contraste. Protector de barbilla del mismo tejido invertido. Ajustadores laterales en el interior en tallas de adulto.

S - M - L - XL - 2XL - 3XL

Dos capas.

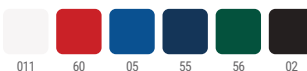
Exterior: 92% poliéster / 8% elastano.

Interior: 100% poliéster micropolar extra-cálido.

300 g/m².

Print code: N(8), O2, P

Pack:1 - Caja: 15



6433 ANTARTIDA WOMAN

Chaqueta softshell de 2 capas con cremallera frontal invertida a contraste. Entallada en cintura. Interior en tejido micropolar. Dos bolsillos laterales y uno en pecho izquierdo con cremalleras invertidas a contraste. Protector de barbilla del mismo tejido invertido. Ajustadores laterales en el interior.

S - M - L - XL - 2XL - 3XL

Dos capas.

Exterior: 92% poliéster / 8% elastano.

Interior 100% poliéster micropolar extra-cálido.

300 g/m².

Print code: N(8), O2, P

Pack:1 - Caja: 15



SOFTSHELL_



6435 RUDOLPH

Chaqueta softshell de 3 capas con cremallera frontal. Interior en tejido micropolar. Dos bolsillos laterales y uno en pecho derecho con cremalleras y ribeteados en el mismo tejido. Protector de barbilla del mismo tejido. Ajustadores laterales en el interior.

S - M - L - XL - 2XL - 3XL

Tres capas.

Exterior: 95% poliéster / 5% elastano.

Interior: 100% poliéster micropolar extra-cálido. 300 g/m².

Print code: N(8), O2, P

Pack:1 - Caja: 15



6428 SIBERIA

Chaqueta softshell unisex de 2 capas con cremallera frontal a contraste. Interior en tejido micropolar a contraste. Dos bolsillos laterales con cremallera invisible y tirador. Pequeño bolsillo en manga izquierda con cremallera invisible y tirador. Protector de barbilla del mismo tejido. Vivo elástico al tono en los puños. Ajustadores laterales en el interior. Capucha extraíble con el interior en micropolar a contraste.

XS - S - M - L - XL - 2XL - 3XL

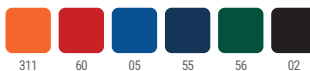
Dos capas.

Exterior: 92% poliéster / 8% elastano.

Interior: 100% poliéster micropolar extra-cálido. 300 g/m².

Print code: N(8), O2, P

Pack:1 - Caja: 15







CHAQUETAS ACOLCHADAS_



5090 NORWAY

Chaqueta con capucha acolchada resistente al agua. Cremallera frontal invertida al tono con protector de barbilla del mismo tejido. Bolsillos laterales con cremalleras invertidas al tono insertados en los paneles laterales. Vivo elástico al tono en contorno de capucha, puños y bajo. Opción de colores lisos o a contraste en interior.

S - M - L - XL - 2XL - 3XL

Exterior: 100% poliéster, 300T.
Forro: 100% poliéster.
Guata: 100% poliéster, efecto pluma.
290 g/m².

Print code: P

Pack:1 - Caja: 10



5091 NORWAY WOMAN

Chaqueta con capucha acolchada resistente al agua. Cremallera frontal invertida al tono con protector de barbilla del mismo tejido. Bolsillos laterales con cremalleras invertidas al tono insertados en los paneles laterales con forma en pecho para mejor ajuste. Vivo elástico al tono en contorno de capucha, puños y bajo. Opción de colores lisos o a contraste en interior.

S - M - L - XL - 2XL

Exterior: 100% poliéster, 300T.
Forro: 100% poliéster.
Guata: 100% poliéster, efecto pluma.
290 g/m².

Print code: P

Pack:1 - Caja: 10



5094 FINLAND

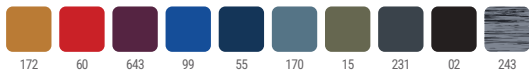
Chaqueta acolchada resistente al agua. Cremallera frontal invertida al tono con protector de barbilla del mismo tejido. Bolsillos laterales con cremalleras invertidas al tono insertado en los paneles laterales. Vivo elástico al tono en puños y bajo. Opción de colores lisos o a contraste en interior.

S - M - L - XL - 2XL - 3XL

Exterior: 100% poliéster, 300T.
Forro: 100% poliéster.
Guata: 100% poliéster, efecto pluma.
290 g/m².

Print code: P

Pack:1 - Caja: 10



5095 FINLAND WOMAN

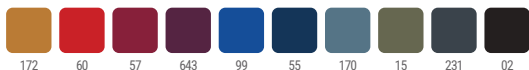
Chaqueta acolchada resistente al agua. Cremallera frontal invertida al tono con protector de barbilla del mismo tejido. Bolsillos laterales con cremalleras invertidas al tono insertados en los paneles laterales con forma en pecho para mejor ajuste. Vivo elástico al tono en puños y bajo. Opción de colores lisos o a contraste en interior.

S - M - L - XL - 2XL

Exterior: 100% poliéster, 300T.
Forro: 100% poliéster.
Guata: 100% poliéster, efecto pluma.
290 g/m².

Print code: P

Pack:1 - Caja: 10



CHAQUETAS DE INVIERNO_



5079 MAKALU

Chaqueta ligera resistente al agua con cremallera frontal. Protector de barbilla. Capucha con cremallera extraíble y ajustadores elásticos. Puños engomados. Bolsillos laterales con cremallera y ribeteados en el mismo tejido. Bolsillo interior en pecho izquierdo. Forro interior en micropolar al tono.

S - M - L - XL - 2XL - 3XL

Tejido exterior: 100% poliéster
Guata: 100% poliéster
Forro: 100% poliéster, micropolar
330 g/m²

Print code: N(8), O2, P

Pack:1 - Caja: 10



55 15 02



1120 MINSK

Chaqueta de manga ranglan y capucha combinada con dos tejidos: el cuerpo delantero y espalda en tafetán ligeramente acolchado, y las mangas, capucha y paneles laterales en poliéster con el interior en micropolar. Bolsillos laterales con cremalleras al tono insertados en los paneles laterales. Vivo elástico en contorno de capucha y puños. Espalda con faldón.

S - M - L - XL - 2XL - 3XL

Frontal y espalda: 100% poliéster
Guata: 100% poliéster, efecto pluma.
Mangas: 100% poliéster Interlock
290 g/m².

Print code: N(8), O1, P

Pack:1 - Caja: 10



6002 5505 0223 02243



5080 NEPAL

Parka acolchada repelente al agua con capucha fija y visera. Cremallera frontal al tono y tirador de doble dirección. Protector de barbilla del mismo tejido. Puños elásticos. Bolsillos laterales con cremalleras al tono. Bolsillo interior en pecho izquierdo. Acceso interior para reprocesos.

S - M - L - XL - 2XL - 3XL

Tejido exterior: 100% poliéster, tafetán
Guata: 100% poliéster
Forro: 100% poliéster, tafetán
708 g/m²

Print code: P

Pack:1 - Caja: 10



219 55 38 46 02





1108 YUKON

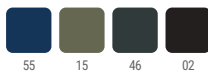
Chaqueta acolchada resistente al agua forrada en micropolar. Cremallera frontal al tono. Puños en canalé 1x1 y cintura engomada en los laterales. Bolsillos laterales y uno en pecho derecho con cremalleras al tono y cubiertos por una tapeta del mismo tejido. Acceso interior para reprocesos.

S - M - L - XL - 2XL - 3XL

100% poliéster impermeable, 300 g/m².

Print code: N(8), 02, P

Pack:1 - Caja: 10



5707 EMIN

Parka térmica deportiva acolchada y certificada para el frío. Detalles reflectantes en hombros y espalda. Cremalleras termoselladas en pecho derecho y frontal. Dos bolsillos laterales con cremallera cubiertos por una tapeta del tejido principal. Bolsillo interno en el lado izquierdo. Mangas con cierre de velcro y puño ajustador en rib 1x1. Acceso espalda para reprocesos. Capucha fija con ajustadores. [EN 14058:2017].

XS - S - M - L - XL - 2XL - 3XL - 4XL

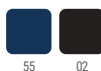
Tejido principal: 78% poliéster, 22% elastano impermeable y transpirable. 3 capas y perchado en el interior.

Interior: 100% poliéster

Forro: 100% poliéster tacto poliamida
570 g/m²

Print code: 02, N(4), P

Pack:1 - Caja: 10



NEW DOME_



NEW



6704 DOME

Parka acolchada 3/4 con cuello alto y capucha extraíble mediante cremallera. Cremallera central de doble dirección cubierta por una solapa cerrada con botones a presión. Dos bolsillos laterales con tapeta y cierre con botón a presión. Bolsillo interior con cierre de cremallera invisible. Acceso en espalda para reprocesos.

XS - S - M - L - XL - 2XL - 3XL - 4XL

Tejido principal: 100% poliéster laminado
Tpu-forro: 100% poliamida
Guata: 100% poliéster, 380 g/m²

Print code: 02, N(4), P

Pack:1 - Caja: 10



PARKA

IMPERMEABLE_



5072 AMERICA

Parka acolchada con capucha extraíble con ajustadores elásticos. Tejido impermeable. Cremallera frontal al tono cubierta por una solapa ancha del mismo tejido. Puños con ajustador de velcro. Bolsillos laterales con cremalleras al tono y cubiertas por una tapeta del mismo tejido. Bolsillo interior en pecho izquierdo. Acceso interior para reprocesos. Certificado GRS.

S - M - L - XL - 2XL - 3XL

Exterior: 100% poliéster reciclado
 Forro: 100% poliéster reciclado
 Guata: 100% poliéster reciclado
 400g/m²

Print code: N(8), O, P

Pack:1 - Caja: 10



5073 AMERICA WOMAN

Parka acolchada con capucha extraíble con ajustadores elásticos. Tejido impermeable. Cremallera frontal al tono cubierta por una solapa ancha del mismo tejido. Piezas laterales que entallan ligeramente la prenda. Puños con ajustador de velcro. Bolsillos laterales con cremalleras al tono y cubiertas por una tapeta del mismo tejido. Bolsillo interior en pecho izquierdo. Acceso interior para reprocesos. Certificado GRS.

S - M - L - XL - 2XL - 3XL

Exterior: 100% poliéster reciclado
 Forro: 100% poliéster reciclado
 Guata: 100% poliéster reciclado
 400g/m²

Print code: N(8), O, P

Pack:1 - Caja: 10







CHUBASQUERO IMPERMEABLE_



5201 SITKA

Chubasquero impermeable con capucha fija y visera. Cremallera frontal de doble dirección. Bolsillos laterales y costuras termoselladas. Cordón ajustable en capucha. Apertura trasera. Acceso interior para reprocesos.

S - M - L - XL - 2XL - 3XL

100% poliéster, PU, 210 g/m².

Print code: P

Pack:1 - Caja: 10



5202 SITKA WOMAN

Chubasquero impermeable con capucha fija y visera. Ligeramente ajustado en la cintura. Cremallera frontal de doble dirección. Bolsillos laterales y costuras termoselladas. Cordón ajustable en capucha. Apertura trasera. Acceso interior para reprocesos.

S - M - L - XL - 2XL - 3XL

100% poliéster, PU, 210 g/m².

Print code: P

Pack:1 - Caja: 10



CHAQUETA IMPERMEABLE_



5074 ESCOCIA

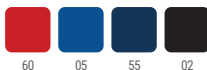
Chubasquero con cuello alto y capucha extraíble con cordón ajustable. Interior con revestimiento de plata. Cremallera frontal al tono. Bolsillos laterales con cremallera cubiertos por solapa del mismo tejido. Puños elásticos. Bajo con cordón interno ajustable. Goma en bolsillo para su plegado.

S - M - L - XL - 2XL - 3XL

Exterior: 100% poliéster, tratamiento silver coating, 70 g/m².

Print code: F(1)

Pack:1 - Caja: 50



5200 ISLAND

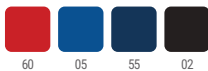
Chubasquero con cuello alto y capucha extraíble con cordón ajustable. Cremallera frontal al tono. Bolsillos laterales con cremallera cubiertos por solapa del mismo tejido. Puños elásticos. Bajo con cordón interno ajustable. Goma en bolsillo para su plegado.

S - M - L - XL - 2XL - 3XL

100% poliéster tafetán, 70 g/m².

Print code: F(1)

Pack:1 - Caja: 50







0405 LEIRE

Malla larga mujer con elastano. Cintura engomada.

S - M - L - XL - 2XL

92% algodón / 8% elastano, punto liso, 270 g/m².
Color gris vigoré 58: 81% algodón / 13% viscosa / 6% elastano.

Print code: N(8), O, P

Pack:1 - Caja: 50



55 58 02



1090 BOX

Malla larga corte recto mujer con elastano. Cintura entallada ancha.

S - M - L - XL - 2XL - 3XL

90% algodón / 10% elastano, punto liso, 280 g/m².

Print code: N(8), O, P

Pack:1 - Caja: 50



55 02



NEW



6613 FLEXAR

Pantalón jogger con cintura y puños elásticos. Cordón al tono redondo en la parte interior de la cintura. Bolsillos laterales y uno trasero de ojal. Pinzas a la altura de las rodillas.

XS - S - M - L - XL - 2XL - 3XL

81% algodón, 18% poliéster 1% elastano, 390 g/m²

Print code: 02, N(2), P

Pack:1 - Caja: 25



132 55 380 108 231 02



9110 BONATI

Pantalón largo de montaña unisex. Combinación de dos tejidos, uno con elastano y a dos colores. Cierre con botón a presión y cremallera. Bolsillos laterales con cremalleras invertidas y tirador. Bolsillo trasero con cremallera invertida y tirador. Trebillas para el cinturón. Cintura engomada en la parte trasera. Ajustadores elásticos en los tobillos. Pinzas en las rodillas para mayor ergonomía.

XS - S - M - L - XL - 2XL

Tejido principal: 100% poliamida, 130 g/m².

Segundo tejido: 88% poliamida / 12% elastano, 225 g/m².

Print code: N(8), O, P

Pack:1 - Caja: 25



31146 5505 1546 0246 21946



O365 PRIME

Camiseta térmica sin costuras. Diseño adaptable al cuerpo. Cuello redondo del mismo tejido.

3XS-2XS - XS-S - M-L - XL-2XL

92% poliamida / 8% elastano, 200 g/m².

Pack:1 - Caja: 50



01 03 60 05 55 226 02 221



O458 BETTER

Malla larga térmica sin costuras. Diseño adaptable al cuerpo. Cinturilla y tobillos reforzados.

XS-S - M-L - XL-2XL

92% poliamida / 8% elastano, 240 g/m².

Print code: N(8), O

Pack:1 - Caja: 50



02

**COMPLETA TU EQUIPAMIENTO
PROFESIONAL CON LOS MEJORES
ACCESORIOS. DURABILIDAD Y
CALIDAD DEFINEN LA COLECCIÓN
DE GORRAS, MOCHILAS Y
HERRAMIENTAS DE ROLY
WORKWEAR. EL COMPLEMENTO
PERFECTO PARA TU ACTIVIDAD
PROFESIONAL.**



08_

**ACCESSO
_RIES**



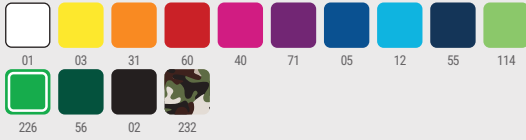
7008 PANEL

Gorra de 6 paneles 100% algodón, con sándwich a contraste. 6 orificios de ventilación y cierre de velcro ajustable. Etiqueta removible.

100% algodón, 260 g/m².

Print code: N(8), O1, P

Pack:25 - Caja: 200



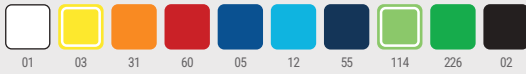
7019 ERIS

Gorra de 5 paneles 100% algodón, con sándwich a contraste y cuatro orificios de ventilación bordados. Cierre de velcro ajustable y etiqueta removible.

100% algodón, 170 g/m².

Print code: F(1), N(8), O1, P

Pack:25 - Caja: 200



1282 ISBUD

Gorra de tejido vaquero reciclado de 6 paneles. Ojales de ventilación.

Tejido vaquero, 280 g/m².

Print code: N(8), O1, P

Pack:25 - Caja: 100



7041 URANUS

Gorra de 5 paneles 100% algodón. Cierre ajustable de velcro y orificios de ventilación bordados. Etiqueta removible.

100% algodón, 170 g/m².

Print code: F(1), N(8), O1, P

Pack:25 - Caja: 300



7033 BALDER

Gorra de 5 paneles 100% poliéster con detalles reflectantes. Cierre de velcro ajustable y orificios de ventilación. Etiqueta removible.

Poliéster, 180 g/m².

Print code: F(1), N(8), O1, P

Pack:25 - Caja: 200



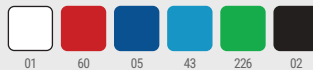
1470 FRED

Gorra 100% algodón de 5 paneles con cierre de hebilla ajustable y orificios de ventilación.

100% Algodón, 290 g/m².

Print code: F(1), N(8), O1, P

Pack:25 - Caja: 200



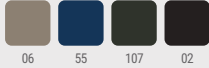


1815 KENIA

Gorro tipo safari con apertura de ventilación en laterales. Cinta ajustable.

Print code: F(1), N(8), O1, P

Pack:25/50 - Caja: 100



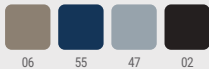
1631 ROSMAL

Gorro de doble capa realizado en poliéster reciclado RPET.

Poliéster reciclado RPET

Print code: N(8), O1, P

Pack:10 - Caja: 200



9004 NANUK

Braga para cuello multifunción de diseño tubular y corte recto.

100% poliéster, tacto algodón, 130 g/m².

Print code: N(8), O1, R2

Pack:25 - Caja: 500

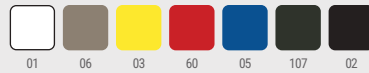


1813 AYORA

Gorro estilo bob resistente al agua realizado en microfibra. Cinta elástica ajustable en parte trasera.

Print code: F(1), N(8), O1

Pack:25/50 - Caja: 200



9009 PLANET

Gorro de punto con doble vuelta, especial para bordado. Etiqueta removible.

100% acrílico. Peso: 320 g/m².

Print code: N(8), O1, P

Pack:10 - Caja: 200



2009 NUKKA

Braga gorro en acabado polar con ajustador elástico.

100% poliéster, polar 200 g/m².

Print code: G(1), N(8), O1, P, R1

Pack:10 - Caja: 100





1521 MALONY

Mochila deportiva realizada en resistente poliéster 600D. Espalda y hombros acolchados. Amplia variedad de bolsillos tanto frontales como interiores. Zona frontal de velcro. Ajustadores laterales. Bolsillo antirrobo en la parte trasera. Gran capacidad de 45L.

Poliéster 600D

Print code: G(1), N1(8), O2, P

Pack:1 - Caja: 10



1236 PATRIK

Mochila ejecutiva de RPET 300D con diseño vigoré. Cuerpo y bolsillo interior principal acolchado para portátil de 13" o tablet. Triple compartimento y bolsillos laterales. Asas y espalda acolchadas. Cinta para trolley.

RPET

Print code: N1(8), O2, P

Pack:1 - Caja: 15



1866 DAKOTA

Mochila elaborada en poliéster 150D. Compartimento principal con bolsillo doble y separador acolchado para portátil de hasta 15". Bolsillo interior con cremallera. Bolsillos laterales invisibles. Bolsillo exterior con cremallera invisible. Cinta para trolley. Espalda y asas acolchadas. Capacidad 19L.

Poliéster 150D

Print code: N(8), O

Pack:1 - Caja: 20



1838 DONKER

Mochila deportiva de poliéster 600D. Dos compartimentos principales. Bolsillo interior acolchado para portátil de 16". Compartimento frontal con cierre de cremallera. Bolsillos laterales de malla. Asas y espalda acolchadas. Capacidad 23L.

Poliéster

Print code: N(8), O, P

Pack:1 - Caja: 20



1883 OREGON

Mochila de viaje elaborada en PU Leather. Espalda y asas acolchadas. Compartimento frontal con bolsillos internos. Bolsillo pequeño frontal. Compartimento principal con separador de malla con cremallera. Compartimento doble especial para transporte de ordenador hasta 15" y otros dispositivos. Dimensiones ajustables gracias a su cremallera extensible. Cinta para trolley. Capacidad 30L.

PU

Print code: N(8), O

Pack:1 - Caja: 10



1783 HOBART

Bolso/mochila multifunción realizado en PU Leather con poliéster 600D Ripstop. Resistente al agua. Gran compartimento principal con apertura completa. Múltiples bolsillos exteriores. Compartimento para calzado. Asa reforzada. Todos los compartimentos cuentan con cremallera impermeable. Incluye cinta acolchada para hombros con funcionalidad de mochila.

RPET

Print code: G(1), N1(8), O2

Pack:1 - Caja: 10



1354 BRUNEN

Mochila elaborada en PU Leather. Compartimento principal con bolsillo interior acolchado de 15". Bolsillo frontal. Espalda y asas de hombro acolchadas.

PU Leather

Print code: N1(8), 02

Pack:1 - Caja: 15



1048 KUGAR

Mochila antirobo extensible realizado en PU Leather. Gran compartimento principal y bolsillo acolchado para portátil de 14". Bolsillo frontal exterior acolchado y bolsillos laterales. Asas y espalda acolchadas. Cinta para trolley.

PU Leather

Print code: N1(8)

Pack:1 - Caja: 10



1526 FENATI

Mochila multifunción realizada en PU Leather. Gran compartimento principal de apertura extensible y cierre de seguridad. Bolsillo acolchado interior de 18". Bolsillo exterior frontal con cierre de cremallera impermeable y dos bolsillos laterales. Cinta para trolley. Capacidad de 21L.

PU Leather

Print code: N1(8)

Pack: 1 - Caja: 15



1549 RAYAN

Mochila de viaje extensible de gran capacidad realizada en PU Leather. Espalda y asas acolchadas. Bolsillo exteriores frontal con cierre de cremallera. Compartimento principal con bolsillo interior acolchado de 17". Bolsillo antirobo en asa izquierda y en la parte trasera. Cinta para trolley. Capacidad de 40L.

PU Leather

Print code: N1(8)

Pack:1 - Caja: 10

LOCK



01 03 60 05 226

0108 LOCK

Cutter de cuchilla ancha y cuerpo de ABS. Agarre ergonómico troquelado y capucha extraíble para el corte y ajuste de la cuchilla.

Plástico

Print code: C(2)

Pack:1/100 - Caja: 500



60 05 251 02

1630 RAZER

Cutter con cuchilla de acero inoxidable y cuerpo realizado en aluminio reciclado. Capucha extraíble para el corte y ajuste de la cuchilla.

Aluminio reciclado

Print code: C(2), L1

Pack:1/100 - Caja: 400



01 03 60 05 226

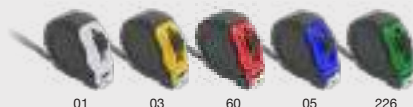
0105 RIVET

Fléxometro de 3 metros homologado, con mecanismo de bloqueo y cuchilla metálica. Cuerpo en color con funda de goma, clip metálico y cinta de transporte. Presentación en caja individual.

Plástico ABS con capa de goma.

Print code: E(1), V

Pack:1/10 - Caja: 50



01 03 60 05 226

0106 PICK

Fléxometro de 5 metros homologado, con mecanismo de bloqueo y cuchilla metálica. Cuerpo en color con funda de goma, clip metálico y cinta de transporte. Presentación en caja individual.

Plástico ABS con capa de goma.

Print code: E(1), V

Pack:1/10 - Caja: 50



1394 DECKER

Set de herramientas con 25 accesorios. Cutter, llaves hexagonales, destornilladores de estrellas y planos, herramienta de fijación y metro de 100cm. Presentado en estuche de corcho y caja diseño eco.

Print code: F(1), L1

Pack:1 - Caja: 40



4127 TURNER

Set de herramientas con 20 accesorios. Cutter, llaves hexagonales, destornilladores de estrella y planos y herramienta de fijación. Presentación del set en caja individual de diseño.

Print code: F(2)

Pack:1 - Caja: 30



29 60 05 226 02

8088 VETA

Lápiz de carpintero en forma ovalada para un fácil marcaje. Punta sin afilar.

Madera

Print code: A(2)

Pack:100 - Caja: 1000



60 05 226 02

3991 BRICO

Multiherramienta de aluminio en forma de bolígrafo. Incluye 8 cabezales de destornillador, estrella y planos.

Aluminio

Print code: C(1), L1

Pack:1/50 - Caja: 200



1492 PURIA

Multiherramientas de acero inoxidable y empuñadura de bambú. 5 funciones: navaja, sierra, alicates, abridor y destornillador. Presentación en caja diseño eco.

Acero inoxidable y bambú

Print code: E(2), L1

Pack:1/15 - Caja: 60



1557 VORO

Navaja de acero inoxidable con empuñadura de bambú y mosquetón.

Acero inoxidable y bambú

Print code: E(2), L1

Pack:1/20 - Caja: 100



3990 GOLIAT

Navaja de acero inoxidable con hoja en color negro y empuñadura de madera natural. Sistema de seguridad. Presentación en caja diseño eco.

Acero inoxidable y madera natural

Print code: E(2), L1

Pack:1/10 - Caja: 100



1248 DAGA

Linterna multiusos de aluminio con función martillo, rompecristales y cuchilla corta cinturones. Pila AAA incluida. Presentación en caja diseño.

Aluminio

Print code: E(2), L2

Pack:1/50 - Caja: 100



1559 LARSON

Linterna LED magnética y multifunción. Abridor y soporte de mosquetón. 30 leds con 3 intensidades e intermitente. 330 lúmenes. Batería recargable de 400 mAh. Presentación en caja diseño.

Aluminio

Print code: D(1), L2

Pack:1/50 - Caja: 200



1773 NUMAN

Linterna LED realizada en aluminio. 8 LEDs con 250 lumens. 3 intensidades: Fija, emergencia y lateral con 100 lumens. Batería recargable de 400 mAh. Incluye cable tipo C. Presentación en caja blanca.

Aluminio

Print code: D(1), L1

Pack:1/50 - Caja: 200



4075 MERLOT

01 116 02

Sacacorchos de estilo clásico en acero inoxidable con dos posiciones. Con función de corte. Presentación en caja blanca.

Acero inoxidable

Print code: D(1), L1

Pack:1/110 - Caja: 200



1193 VUREN

Sacacorchos de acero inoxidable de diseño moderno con mango en madera. Presentación caja diseño eco.

Acero inoxidable y madera.

Print code: D(1), L1

Pack:1/10 - Caja: 100



1891 PINGUX

Sacacorchos eléctrico de acero inoxidable y ABS. Batería recargable. Incluye cable Tipo C. Presentación caja diseño.

Acero inoxidable y ABS

Print code: F(1), L1

Pack:1 - Caja: 30



1189 RICAL

Sacacorchos de acero inoxidable de estilo clásico con mango en bambú. Presentación caja diseño eco.

Acero inoxidable y bambú

Print code: D(1), L1

Pack:1/10 - Caja: 100



1234 SAIPAN

Abridor con sacacorchos de acero inoxidable de estilo clásico con mango de bambú. Accesorio con función de corte. Presentación caja diseño eco.

Acero inoxidable y bambú

Print code: D(2), L1

Pack:1/10 - Caja: 100



NEW



9081 DARAK

Máscara transpirable de protección.

- Tejido elástico ajustable.
- Accesorio multiusos que se adapta a diferentes entornos.

100% poliéster, 170 g/m²

Print code: F(2), O1, N(4), P

Pack:10 - Caja: 250



01





1256 RUPER

Nevera mochila de poliéster reciclado RPET con diseño vigoré. Gran compartimento principal con interior isotérmico. Capacidad 10L.

RPET

Print code: G(1), N1(8), 02

Pack:1 - Caja: 20



7609 MARLOX

Nevera XL de poliéster reciclado RPET con diseño vigoré. Doble compartimento y bolsillo frontal. Interior isométrico. Incluye cinta de transporte ajustable.

RPET

Print code: G(1), N(8), 01

Pack:1 - Caja: 25



1194 KUNES

Nevera multiusos elaborada en RPET 600D. Compartimentos interiores isotérmicos y prácticos bolsillos exteriores. Cinta bandolera acolchada ajustable con mosquetón.

RPET

Print code: G(1), N1(8), 02

Pack:1 - Caja: 20



1720 OZARK

Nevera de gran formato realizada en 600D RPET. Bolsillo frontal y lateral con cierre de cremallera. Interior Isotérmico. Cinta de transporte ajustable. Capacidad de 8L.

RPET

Print code: N1(8), 02

Pack:1/10 - Caja: 30



09_

_INDEX

ICONOGRAFÍA



NUEVO PRODUCTO

Este artículo es novedad en este catálogo.



NUEVO COLOR

Este icono indica que el artículo presenta un nuevo color.



NUEVA TALLA

Artículo con nueva talla.



TEJIDO TÉCNICO TRANSPIRABLE

Tejidos con prestaciones de transpiración y confort.



TEJIDO STRETCH

Tejido con elastano.



MODELO IMPERMEABLE

Tejido preparado para repeler el agua, evitando que ésta traspase la prenda.



RESISTENTE AL AGUA

Tratamiento especial que minimiza el efecto erosivo del agua en el tejido de la prenda.



A PRUEBA DE VIENTO

Tratamiento del tejido que impide que el viento traspase la prenda.



ETIQUETA ADHESIVA

Etiqueta en vinilo que se puede pegar y despegar fácilmente durante el proceso de estampación.



ETIQUETA REMOVIBLE

La etiqueta se puede quitar sin descoser el cubrecosturas



UNISEX

Modelo adecuado tanto para hombre como para mujer.



DÚO CONCEPT

Este artículo tiene su equivalente para el otro género.



REVERSIBLE

Prenda reversible.



BOLSILLO OPCIONAL

Incluye bolsillo opcional para añadir a la prenda.



ALTA VISIBILIDAD

Modelo con propiedades altamente reflectantes y que cumple con la normativa EN 20471.



VISIBILIDAD NOCTURNA

Modelo con propiedades reflectantes y que cumple con la normativa EN 17353.



EN ISO 11611

Protección soldeo



EN ISO 11612

Protección ignífuga



IEC 61482

Arco eléctrico



EN ISO 1149-05

Protección antiestática



EN 14058

Prendas con protección para ambientes fríos.



EN 343

Protección contra la lluvia.



EN 14404

Equipos de protección individual. Rodilleras para trabajos en posición arrodillada.





Protección contra descargas electrostáticas



Calzado antiestático



Absorción de energía del talón



Aislamiento al calor



Aislamiento al frío



Resistencia al calor por contacto



Resistencia a la penetración y absorción de agua



Resistencia al deslizamiento



Resistencia a los hidrocarburos



Puntera resistente a la abrasión



Resistente al agua



Protección del tobillo



Agarre en escaleras



Resistencia a la perforación



Metal Free



CALIDAD Y COMPROMISO



ISO 9001: 2015

El estándar de gestión de calidad con mayor prestigio del mundo. Certifica que nuestros procesos están diseñados para garantizar productos y servicios consistentes, optimizando la eficiencia y elevando la satisfacción del cliente en cada entrega.



ISO 14001: 2015

La referencia internacional en gestión ambiental. Acredita nuestro compromiso con la sostenibilidad, la reducción del impacto ecológico y la mejora continua en la protección del medio ambiente, cumpliendo con las más altas exigencias globales.



ISO 45001: 2018

Máxima certificación internacional en seguridad y salud laboral. Garantiza que nuestra organización aplica las mejores prácticas para prevenir riesgos, proteger a las personas y crear entornos de trabajo seguros y saludables.



ISO 28000: 2022

Norma de referencia mundial en seguridad de la cadena de suministro. Reconoce nuestra capacidad para identificar, controlar y mitigar riesgos, asegurando operaciones logísticas seguras y fiables a nivel global.



GOTS

Producto textil orgánico certificado. Este sello no sólo se centra en una producción sostenible, sino que también establece unas normas y directrices a lo largo de la cadena de custodia de la fibra orgánica. Además de unos requisitos sociales y medioambientales.



OCS 100

La etiqueta OCS se basa en la certificación, tanto del origen de las materias primas como del contenido de material orgánico del producto acabado. Así, garantiza la trazabilidad de las materias primas durante todo el proceso de fabricación. Productos con una composición superior al 95% de fibras orgánicas certificadas.



OCS BLEND

La etiqueta OCS se basa en la certificación, tanto del origen de las materias primas como del contenido de material orgánico del producto acabado. Así, garantiza la trazabilidad de las materias primas durante todo el proceso de fabricación. Productos con una composición superior al 5% de fibras orgánicas certificadas.



GRS. Certified by INTERTEK.

Sello que garantiza que los materiales textiles sean reciclados respetando criterios medioambientales y sociales.



RCS

Esta certificación de Textile Exchange verifica que un producto contiene una mezcla de materiales reciclados y no reciclados, asegurando la trazabilidad de los materiales reciclados a lo largo de la cadena de suministro. Garantiza que un porcentaje del producto está hecho con materiales reciclados contrastados.



OEKO-TEX STANDARD 100

Certificado que garantiza haber contemplado todos los requisitos medioambientales durante el proceso de fabricación y que los tejidos, sus tintes y cualquier elemento integrante de la prenda, no contiene sustancias nocivas o peligrosas.



OEKO-TEX ORGANIC

Certificación que garantiza que los productos textiles están hechos de materiales orgánicos y han sido evaluados para cumplir con estrictos estándares ambientales y de seguridad. Asegura la sostenibilidad en toda la cadena de producción y la ausencia de sustancias nocivas. (nº licencia 2020K0383)



OEKO-TEX RECYCLED

Verifica que los productos textiles contengan un mínimo exigible de materiales reciclados y cumplan con criterios rigurosos de sostenibilidad y seguridad. Asegura la trazabilidad y el uso responsable de recursos reciclados en la producción.



WCA Workplace Conditions Assessment

Evaluación de referencia internacional que verifica el cumplimiento de los más altos estándares en condiciones laborales, salud y seguridad, medio ambiente y prácticas empresariales responsables. Reconoce nuestro compromiso global con entornos de trabajo seguros, éticos y sostenibles.



COCACOLA BY INTERTEK

Auditoría social realizada por Intertek, que evalúa el cumplimiento de estándares laborales, derechos humanos y condiciones de trabajo, reforzando prácticas éticas globalmente reconocidas, bajo metodología desarrollada por la prestigiosa marca.



AEO Authorized Economic Operator

Reconocimiento aduanero que acredita fiabilidad como importador/exportador. Facilita el tránsito internacional con menos controles y mayor agilidad en los despachos.



FAIRTRADE

Sistema global que integra a los agricultores y trabajadores de los países productores con los consumidores y las empresas de todo el mundo con el fin de cambiar el comercio y mejorar las condiciones de trabajo y de vida a los empleados, a luchar contra el trabajo infantil y proteger el medio ambiente.



SGS ZERO WASTE

Reconocimiento de alcance internacional que certifica nuestra capacidad para valorizar y reutilizar los residuos generados. Avala una gestión ambiental ejemplar, alineada con los principios de economía circular y sostenibilidad global, transformando cada residuo en recurso.



MITECO y SGS VERIFICACIÓN

Huella de carbono. Verificación independiente por certificadora internacional que verifica el cálculo preciso de nuestras emisiones y respalda estrategias reales en reducir nuestro impacto ambiental.



PEFC

Programa que promueve la gestión sostenible de los bosques para conseguir un equilibrio social, económico y medioambiental de los mismos. El papel de este catálogo y de la mayoría del material que imprimimos se obtiene de madera de bosques sostenibles.



REACH

Reglamento europeo para proteger la salud y el medio ambiente frente a riesgos de sustancias químicas. Cumplimos restricciones y control de sustancias de alta preocupación en nuestros productos.



PETA APPROVED VEGAN

Certificación global que asegura que nuestros productos no contienen materiales de origen animal ni prácticas asociadas a su explotación, ofreciendo alternativas éticas y 100% veganas.



SOCIAL INTEGRATION

Compromiso real con la inclusión laboral de personas de colectivos desfavorecidos, cumpliendo la legislación vigente y fomentando equipos diversos y accesibles.



ILO

Adhesión a los principios internacionales del Convenio laboral de Ginebra y la OIT. Garantizamos una cadena de suministro ética, responsable y alineada con la prohibición al trabajo infantil y a cualquier forma de explotación.



SMETA 4 PILLARS

Plataforma líder a nivel mundial en comercio ético. Facilita auditorías y buenas prácticas que garantizan cadenas de suministro responsables en derechos laborales, medio ambiente, salud y ética empresarial.



CERYSON

PG_22



WRK FOOT _WEAR

ÍNDICE POR REFERENCIAS

| | | |
|------|---------------|-----|
| 0105 | RIVET | 238 |
| 0106 | PICK | 238 |
| 0108 | LOCK | 238 |
| 0365 | PRIME | 231 |
| 0400 | TORMO | 200 |
| 0401 | TORMO WOMAN | 200 |
| 0402 | TAMIL | 200 |
| 0404 | MONZHA | 199 |
| 0405 | LEIRE | 230 |
| 0407 | BAHRAIN | 191 |
| 0408 | BAHRAIN WOMAN | 191 |
| 0409 | TAMIL WOMAN | 200 |
| 0410 | MONZHA WOMAN | 199 |
| 0421 | MONTMELO | 199 |
| 0427 | IMOLA | 190 |
| 0428 | IMOLA WOMAN | 190 |
| 0430 | ESTORIL | 190 |
| 0431 | ESTORIL WOMAN | 190 |
| 0432 | ESTORIL L/S | 203 |
| 0458 | BETTER | 231 |
| 1048 | KUGAR | 237 |
| 1070 | CLASICA | 206 |
| 1090 | BOX | 230 |
| 1095 | HIMALAYA | 212 |
| 1108 | YUKON | 222 |
| 1109 | ANETO | 207 |
| 1117 | TELENO | 206 |
| 1120 | MINSK | 220 |
| 1189 | RICAL | 241 |
| 1193 | VUREN | 241 |
| 1194 | KUNES | 243 |
| 1195 | LUCIANE | 212 |
| 1199 | NEVADA | 211 |
| 1204 | POINTER | 202 |
| 1217 | EXTREME | 202 |
| 1218 | EXTREME WOMAN | 202 |
| 1219 | SHIBA | 202 |
| 1234 | SAIPAN | 241 |
| 1236 | PATRIK | 236 |
| 1248 | DAGA | 240 |
| 1256 | RUPER | 243 |
| 1282 | ISBUD | 234 |
| 1354 | BRUNEN | 237 |
| 1394 | DECKER | 239 |
| 1470 | FRED | 234 |
| 1492 | PURIA | 240 |
| 1521 | MALONY | 236 |
| 1526 | FENATI | 237 |
| 1549 | RAYAN | 237 |
| 1557 | VORO | 240 |
| 1559 | LARSON | 240 |
| 1630 | RAZER | 238 |
| 1631 | ROSMAL | 235 |
| 1720 | OZARK | 243 |
| 1773 | NUMAN | 240 |
| 1783 | HOBART | 236 |
| 1813 | AYORA | 235 |
| 1815 | KENIA | 235 |
| 1838 | DONKER | 236 |
| 1866 | DAKOTA | 236 |
| 1883 | OREGON | 236 |
| 1891 | PINGUX | 241 |
| 2009 | NUKKA | 235 |
| 3990 | GOLIAT | 240 |
| 3991 | BRICO | 239 |
| 4075 | MERLOT | 241 |

| | | |
|------|----------------------|-----|
| 4127 | TURNER | 239 |
| 4500 | DABIZ | 150 |
| 5009 | CARPE | 204 |
| 5061 | SOFIA | 153 |
| 5063 | SIRIO | 63 |
| 5067 | ALMANZOR | 88 |
| 5068 | OXFORD WOMAN | 159 |
| 5072 | AMERICA | 224 |
| 5073 | AMERICA WOMAN | 224 |
| 5074 | ESCOCIA | 228 |
| 5079 | MAKALU | 220 |
| 5080 | NEPAL | 220 |
| 5090 | NORWAY | 219 |
| 5091 | NORWAY WOMAN | 219 |
| 5092 | OSLO | 208 |
| 5093 | OSLO WOMAN | 208 |
| 5094 | FINLAND | 219 |
| 5095 | FINLAND WOMAN | 219 |
| 5096 | SAFETY | 98 |
| 5161 | SOFIA L/S | 154 |
| 5200 | ISLAND | 228 |
| 5201 | SITKA | 227 |
| 5202 | SITKA WOMAN | 227 |
| 5503 | AIFOS | 153 |
| 5504 | AIFOS L/S | 154 |
| 5505 | MOSCU WOMAN | 157 |
| 5506 | MOSCU | 157 |
| 5507 | OXFORD | 159 |
| 5707 | EMIN | 222 |
| 6414 | NEW ARTIC | 212 |
| 6415 | NEW ARTIC WOMAN | 212 |
| 6416 | NEW BELLAGIO | 211 |
| 6428 | SIBERIA | 216 |
| 6432 | ANTARTIDA | 215 |
| 6433 | ANTARTIDA WOMAN | 215 |
| 6435 | RUDOLPH | 216 |
| 6436 | NEBRASKA | 215 |
| 6437 | NEBRASKA WOMAN | 215 |
| 6438 | QUEBEC | 211 |
| 6439 | ULAN | 207 |
| 6441 | WOS | 197 |
| 6502 | DOGO PREMIUM | 184 |
| 6503 | SAMOYEDO | 184 |
| 6523 | TECKEL | 187 |
| 6532 | BELICE | 188 |
| 6554 | BEAGLE | 187 |
| 6597 | BALI | 187 |
| 6607 | CENTAURO PREMIUM | 194 |
| 6609 | PEGASO PREMIUM | 194 |
| 6613 | FLEXAR | 230 |
| 6617 | PRINCE | 193 |
| 6618 | PRINCE WOMAN | 193 |
| 6627 | JAMAICA | 187 |
| 6629 | MONTREAL | 197 |
| 6632 | AUSTRAL | 196 |
| 6634 | STAR WOMAN | 196 |
| 6635 | ESTRELLA L/S | 204 |
| 6636 | ESTRELLA WOMAN L/S | 204 |
| 6638 | STAR | 196 |
| 6644 | PEGASO WOMAN PREMIUM | 194 |
| 6646 | VICTORIA | 188 |
| 6660 | FOX | 188 |
| 6661 | FOX WOMAN | 188 |
| 6681 | STAFFORD | 184 |
| 6683 | CAPRI | 184 |
| 6689 | HUSKY | 189 |

| | | |
|------|---------------------|-----|
| 6691 | HUSKY WOMAN | 189 |
| 6703 | NIVUS | 92 |
| 6704 | DOME | 223 |
| 6706 | LUJAN | 160 |
| 6707 | LUJAN WOMAN | 160 |
| 6715 | AMAZONAS | 91 |
| 6725 | ARMOUR | 90 |
| 7008 | PANEL | 234 |
| 7019 | ERIS | 234 |
| 7033 | BALDER | 234 |
| 7041 | URANUS | 234 |
| 7069 | MARLOX | 243 |
| 8088 | VETA | 239 |
| 8380 | KERCUS | 24 |
| 8381 | GISKAN | 26 |
| 8382 | ULMUS | 20 |
| 8383 | CERYSON | 22 |
| 8384 | NOBJA | 28 |
| 8385 | VITINJA | 16 |
| 8386 | SALT | 40 |
| 8387 | PEARL | 38 |
| 8388 | BRAX | 30 |
| 8389 | IRON | 32 |
| 8390 | ROCK | 34 |
| 8391 | LUA | 36 |
| 8392 | ONYX | 14 |
| 8393 | OPAL | 41 |
| 8394 | GARNET | 18 |
| 8395 | RUBY | 18 |
| 8396 | BASALT | 42 |
| 8397 | BERYL | 12 |
| 8400 | VITARA | 91 |
| 8401 | JIMMY | 109 |
| 8402 | RAPTOR | 107 |
| 8403 | ROVER | 138 |
| 8404 | ROVER L/S | 138 |
| 8405 | EXPLORER | 162 |
| 8406 | EXPLORER WOMAN | 162 |
| 8407 | DAILY WOMAN STRETCH | 101 |
| 8408 | TROOPER | 118 |
| 8409 | TAHOE | 118 |
| 8410 | SAMURAI | 112 |
| 8411 | EXPEDITION | 112 |
| 8412 | TERRANO | 115 |
| 8413 | MAVERICK | 115 |
| 8414 | ARMADA | 117 |
| 8415 | BROCK | 168 |
| 8416 | BROCK WOMAN | 168 |
| 8417 | HILUX | 165 |
| 8418 | HILUX WOMAN | 165 |
| 8420 | VIVARO | 166 |
| 8421 | SIAN | 87 |
| 9004 | NANUK | 235 |
| 9005 | RINGO | 91 |
| 9009 | PLANET | 235 |
| 9081 | DARAK | 242 |
| 9082 | MACIL | 130 |
| 9083 | ATALA | 142 |
| 9084 | FEROX WOMAN | 124 |
| 9085 | FEROX | 124 |
| 9086 | FIBER | 126 |
| 9087 | CARE | 129 |
| 9088 | ROCHAT | 144 |
| 9090 | LAGASSE | 142 |
| 9091 | ARZAK | 141 |
| 9092 | MEDERI | 141 |

| | | |
|------|---------------|-----|
| 9093 | VACCINE WOMAN | 130 |
| 9094 | VACCINE | 130 |
| 9097 | VADEMECUM | 129 |
| 9098 | PANACEA | 129 |
| 9100 | DAILY | 97 |
| 9102 | PINTOR | 94 |
| 9105 | ALDANY | 132 |
| 9106 | RITZ | 173 |
| 9107 | HILTON | 173 |
| 9108 | PROTECT | 98 |
| 9109 | PATROL | 94 |
| 9110 | BONATI | 231 |
| 9111 | VENERA | 88 |
| 9118 | DAILY WOMAN | 97 |
| 9123 | CLASSIC | 176 |
| 9124 | MINI | 176 |
| 9125 | BENOIT | 179 |
| 9126 | BATALI | 177 |
| 9127 | DACOSTA | 176 |
| 9128 | RAMSAY | 179 |
| 9129 | DUCASSE | 179 |
| 9139 | BOST | 179 |
| 9145 | BEVERLY | 171 |
| 9146 | BEVERLY WOMAN | 171 |
| 9200 | DAILY NEXT | 95 |
| 9205 | DAILY STRETCH | 101 |
| 9206 | FONTA | 106 |
| 9207 | WALL | 103 |
| 9250 | WAITER | 174 |
| 9251 | WAITRESS | 174 |
| 9300 | NAOS | 71 |
| 9301 | SOAN | 71 |
| 9302 | POLARIS | 54 |
| 9303 | ANTARES | 58 |
| 9304 | EPSYLON | 61 |
| 9305 | ALTAIR | 59 |
| 9306 | POLARIS L/S | 55 |
| 9307 | DAILY HV | 67 |
| 9309 | ALFA | 67 |
| 9310 | DELTA | 54 |
| 9311 | POLUX | 62 |
| 9312 | ENIX | 68 |
| 9313 | PERSEI | 56 |
| 9314 | SPICA | 58 |
| 9315 | VEGA | 53 |
| 9316 | VEGA L/S | 53 |
| 9317 | TAURI | 50 |
| 9318 | ATRIO | 50 |
| 9319 | ATRIO L/S | 51 |
| 9320 | MERAK | 61 |
| 9321 | ENIX | 68 |
| 9323 | BETA | 62 |
| 9324 | FORAN | 49 |
| 9325 | FORAN L/S | 49 |
| 9326 | WARMOR | 104 |
| 9327 | KUTTA | 87 |
| 9328 | LADA | 65 |
| 9400 | RANGER | 81 |
| 9401 | DEFENDER | 79 |
| 9402 | SANTANA | 79 |
| 9403 | CRUISER | 81 |
| 9404 | BLAZER | 83 |



ÍNDICE ALFABÉTICO_

| | | |
|---------------------|------|-----|
| AIFOS | 5503 | 153 |
| AIFOS L/S | 5504 | 154 |
| ALDANY | 9105 | 132 |
| ALFA | 9309 | 67 |
| ALMANZOR | 5067 | 88 |
| ALTAIR | 9305 | 59 |
| AMAZONAS | 6715 | 91 |
| AMERICA | 5072 | 224 |
| AMERICA WOMAN | 5073 | 224 |
| ANETO | 1109 | 207 |
| ANTARES | 9303 | 58 |
| ANTARTIDA | 6432 | 215 |
| ANTARTIDA WOMAN | 6433 | 215 |
| ARMADA | 8414 | 117 |
| ARMOUR | 6725 | 90 |
| ARZAK | 9091 | 141 |
| ATALA | 9083 | 142 |
| ATRIO | 9318 | 50 |
| ATRIO L/S | 9319 | 51 |
| AUSTRAL | 6632 | 196 |
| AYORA | 1813 | 235 |
| BAHRAIN | 0407 | 191 |
| BAHRAIN WOMAN | 0408 | 191 |
| BALDER | 7033 | 234 |
| BALI | 6597 | 187 |
| BASALT | 8396 | 42 |
| BATALI | 9126 | 177 |
| BEAGLE | 6554 | 187 |
| BELICE | 6532 | 188 |
| BENOIT | 9125 | 179 |
| BERYL | 8397 | 12 |
| BETA | 9323 | 62 |
| BETTER | 0458 | 231 |
| BEVERLY | 9145 | 171 |
| BEVERLY WOMAN | 9146 | 171 |
| BLAZER | 9404 | 83 |
| BONATI | 9110 | 231 |
| BOST | 9139 | 179 |
| BOX | 1090 | 230 |
| BRAX | 8388 | 30 |
| BRICO | 3991 | 239 |
| BROCK | 8415 | 168 |
| BROCK WOMAN | 8416 | 168 |
| BRUNEN | 1354 | 237 |
| CAPRI | 6683 | 184 |
| CARE | 9087 | 129 |
| CARPE | 5009 | 204 |
| CENTAURO PREMIUM | 6607 | 194 |
| CERYSON | 8383 | 22 |
| CLASICA | 1070 | 206 |
| CLASSIC | 9123 | 176 |
| CRUISER | 9403 | 81 |
| DABIZ | 4500 | 150 |
| DACOSTA | 9127 | 176 |
| DAGA | 1248 | 240 |
| DAILY | 9100 | 97 |
| DAILY HV | 9307 | 67 |
| DAILY NEXT | 9200 | 95 |
| DAILY STRETCH | 9205 | 101 |
| DAILY STRETCH HV | 9312 | 68 |
| DAILY WOMAN | 9118 | 97 |
| DAILY WOMAN STRETCH | 8407 | 101 |
| DAKOTA | 1866 | 236 |
| DARAK | 9081 | 242 |
| DECKER | 1394 | 239 |
| DEFENDER | 9401 | 79 |

| | | |
|--------------------|------|-----|
| DELTA | 9310 | 54 |
| DOGO PREMIUM | 6502 | 184 |
| DOME | 6704 | 223 |
| DONKER | 1838 | 236 |
| DUCASSE | 9129 | 179 |
| EMIN | 5707 | 222 |
| ENIX | 9321 | 68 |
| EPSYLON | 9304 | 61 |
| ERIS | 7019 | 234 |
| ESCOCIA | 5074 | 228 |
| ESTORIL | 0430 | 190 |
| ESTORIL L/S | 0432 | 203 |
| ESTORIL WOMAN | 0431 | 190 |
| ESTRELLA L/S | 6635 | 204 |
| ESTRELLA WOMAN L/S | 6636 | 204 |
| EXPEDITION | 8411 | 112 |
| EXPLORER | 8405 | 162 |
| EXPLORER WOMAN | 8406 | 162 |
| EXTREME | 1217 | 202 |
| EXTREME WOMAN | 1218 | 202 |
| FENATI | 1526 | 237 |
| FEROX | 9085 | 124 |
| FEROX WOMAN | 9084 | 124 |
| FIBER | 9086 | 126 |
| FINLAND | 5094 | 219 |
| FINLAND WOMAN | 5095 | 219 |
| FLEXAR | 6613 | 230 |
| FONTA | 9206 | 106 |
| FORAN | 9324 | 49 |
| FORAN L/S | 9325 | 49 |
| FOX | 6660 | 188 |
| FOX WOMAN | 6661 | 188 |
| FRED | 1470 | 234 |
| GARNET | 8394 | 18 |
| GISKAN | 8381 | 26 |
| GOLIAT | 3990 | 240 |
| HILTON | 9107 | 173 |
| HILUX | 8417 | 165 |
| HILUX WOMAN | 8418 | 165 |
| HIMALAYA | 1095 | 212 |
| HOBART | 1783 | 236 |
| HUSKY | 6689 | 189 |
| HUSKY WOMAN | 6691 | 189 |
| IMOLA | 0427 | 190 |
| IMOLA WOMAN | 0428 | 190 |
| IRON | 8389 | 32 |
| ISBUD | 1282 | 234 |
| ISLAND | 5200 | 228 |
| JAMAICA | 6627 | 187 |
| JIMMY | 8401 | 109 |
| KENIA | 1815 | 235 |
| KERCUS | 8380 | 24 |
| KUGAR | 1048 | 237 |
| KUNES | 1194 | 243 |
| KUTTA | 9327 | 87 |
| LADA | 9328 | 65 |
| LAGASSE | 9090 | 142 |
| LARSON | 1559 | 240 |
| LEIRE | 0405 | 230 |
| LOCK | 0108 | 238 |
| LUA | 8391 | 36 |
| LUCIANE | 1195 | 212 |
| LUJAN | 6706 | 160 |
| LUJAN WOMAN | 6707 | 160 |
| MACIL | 9082 | 130 |
| MAKALU | 5079 | 220 |

| | | |
|----------------------|------|-----|
| MALONY | 1521 | 236 |
| MARLOX | 7609 | 243 |
| MAVERICK | 8413 | 115 |
| MEDERI | 9092 | 141 |
| MERAK | 9320 | 61 |
| MERLOT | 4075 | 241 |
| MINI | 9124 | 176 |
| MINSK | 1120 | 220 |
| MONTMELO | 0421 | 199 |
| MONTREAL | 6629 | 197 |
| MONZHA | 0404 | 199 |
| MONZHA WOMAN | 0410 | 199 |
| MOSCU | 5506 | 157 |
| MOSCU WOMAN | 5505 | 157 |
| NANUK | 9004 | 235 |
| NAOS | 9300 | 71 |
| NEBRASKA | 6436 | 215 |
| NEBRASKA WOMAN | 6437 | 215 |
| NEPAL | 5080 | 220 |
| NEVADA | 1199 | 211 |
| NEW ARTIC | 6414 | 212 |
| NEW ARTIC WOMAN | 6415 | 212 |
| NEW BELLAGIO | 6416 | 211 |
| NIVUS | 6703 | 92 |
| NOBOA | 8384 | 28 |
| NORWAY | 5090 | 219 |
| NORWAY WOMAN | 5091 | 219 |
| NUKKA | 2009 | 235 |
| NUMAN | 1773 | 240 |
| ONYX | 8392 | 14 |
| OPAL | 8393 | 41 |
| OREGON | 1883 | 236 |
| OSLO | 5092 | 208 |
| OSLO WOMAN | 5093 | 208 |
| OXFORD | 5507 | 159 |
| OXFORD WOMAN | 5068 | 159 |
| OZARK | 1720 | 243 |
| PANACEA | 9098 | 129 |
| PANEL | 7008 | 234 |
| PATRIK | 1236 | 236 |
| PATROL | 9109 | 94 |
| PEARL | 8387 | 38 |
| PEGASO PREMIUM | 6609 | 194 |
| PEGASO WOMAN PREMIUM | 6644 | 194 |
| PERSEI | 9313 | 56 |
| PICK | 0106 | 238 |
| PINGUX | 1891 | 241 |
| PINTOR | 9102 | 94 |
| PLANET | 9009 | 235 |
| POINTER | 1204 | 202 |
| POLARIS | 9302 | 54 |
| POLARIS L/S | 9306 | 55 |
| POLUX | 9311 | 62 |
| PRIME | 0365 | 231 |
| PRINCE | 6617 | 193 |
| PRINCE WOMAN | 6618 | 193 |
| PROTECT | 9108 | 98 |
| PURIA | 1492 | 240 |
| QUEBEC | 6438 | 211 |
| RAMSAY | 9128 | 179 |
| RANGER | 9400 | 81 |
| RAPTOR | 8402 | 107 |
| RAYAN | 1549 | 237 |
| RAZER | 1630 | 238 |
| RICAL | 1189 | 241 |
| RINGO | 9005 | 91 |

| | | |
|---------------|------|-----|
| RITZ | 9106 | 173 |
| RIVET | 0105 | 238 |
| ROCHAT | 9088 | 144 |
| ROCK | 8390 | 34 |
| ROSMAL | 1631 | 235 |
| ROVER | 8403 | 138 |
| ROVER L/S | 8404 | 138 |
| RUBY | 8395 | 18 |
| RUDOLPH | 6435 | 216 |
| RUPER | 1256 | 243 |
| SAFETY | 5096 | 98 |
| SAIPAN | 1234 | 241 |
| SALT | 8386 | 40 |
| SAMOYEDO | 6503 | 184 |
| SAMURAI | 8410 | 112 |
| SANTANA | 9402 | 79 |
| SHIBA | 1219 | 202 |
| SIAN | 8421 | 87 |
| SIBERIA | 6428 | 216 |
| SIRIO | 5063 | 63 |
| SITKA | 5201 | 227 |
| SITKA WOMAN | 5202 | 227 |
| SOAN | 9301 | 71 |
| SOFIA | 5061 | 153 |
| SOFIA L/S | 5161 | 154 |
| SPICA | 9314 | 58 |
| STAFFORD | 6681 | 184 |
| STAR | 6638 | 196 |
| STAR WOMAN | 6634 | 196 |
| TAHOE | 8409 | 118 |
| TAMIL | 0402 | 200 |
| TAMIL WOMAN | 0409 | 200 |
| TAURI | 9317 | 50 |
| TECKEL | 6523 | 187 |
| TELENO | 1117 | 206 |
| TERRANO | 8412 | 115 |
| TORMO | 0400 | 200 |
| TORMO WOMAN | 0401 | 200 |
| TROOPER | 8408 | 118 |
| TURNER | 4127 | 239 |
| ULAN | 6439 | 207 |
| ULMUS | 8382 | 20 |
| URANUS | 7041 | 234 |
| VACCINE | 9094 | 130 |
| VACCINE WOMAN | 9093 | 130 |
| VADEMECUM | 9097 | 129 |
| VEGA | 9315 | 53 |
| VEGA L/S | 9316 | 53 |
| VENERA | 9111 | 88 |
| VETA | 8088 | 239 |
| VICTORIA | 6646 | 188 |
| VITARA | 8400 | 91 |
| VITINJA | 8385 | 16 |
| VIVARO | 8420 | 166 |
| VORO | 1557 | 240 |
| VUREN | 1193 | 241 |
| WAITER | 9250 | 174 |
| WAITRESS | 9251 | 174 |
| WALL | 9207 | 103 |
| WARMOR | 9326 | 104 |
| WOS | 6441 | 197 |
| YUKON | 1108 | 222 |



NEW KUTA & SIAN

PG_87



A man with a beard and long hair, wearing a navy blue polo shirt and grey shorts, stands in a construction site. He is pointing upwards with his right hand. The background features large concrete blocks and metal structures. The text "NEW PRODUCTS" is overlaid on the right side of the image.

NEW PRODUCTS

CARTA DE COLOR_

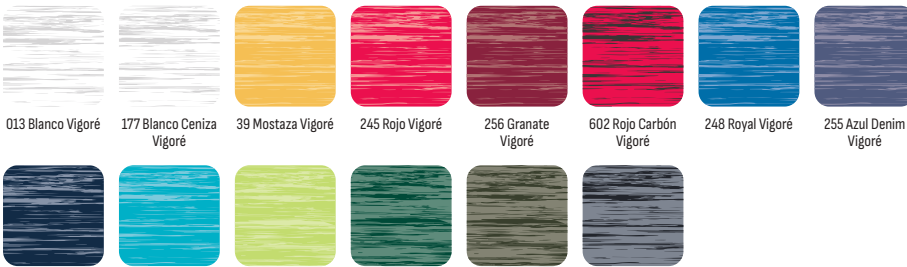


Flúor



221 Amarillo Flúor 223 Naranja Flúor 234 Coral Flúor 125 Rosa Lady Flúor 228 Rosa Flúor 176 Turquesa Flúor 222 Verde Flúor

Vigoré



013 Blanco Vigoré 177 Blanco Ceniza Vigoré 39 Mostaza Vigoré 245 Rojo Vigoré 256 Granate Vigoré 602 Rojo Carbón Vigoré 248 Royal Vigoré 255 Azul Denim Vigoré

247 Azul Marino Vigoré 246 Turquesa Vigoré 693 Verde Mantis Vigoré 257 Verde Botella Vigoré 153 Verde Militar Vigoré 243 Negro Vigoré

Prints



166 Print Plantas 173 Print Geométrico 174 Print Pata Gallo 143 Vaquero

Los colores recogidos en este catálogo reproducen de forma aproximada y lo más fiel posible los colores de nuestros productos, con las limitaciones propias de la impresión en papel de colores de productos textiles. Además, debido al trabajo continuo en mejora de los productos y renovaciones de stock de los mismos, pueden sufrir cambios o modificaciones que no estén reflejados en este documento. No se aceptarán reclamaciones basadas en los colores que se muestran en este catálogo. ROLY se reserva el derecho a cambiar sin previo aviso los colores de los productos respecto de los indicados en el presente catálogo.



GRAVA
32





rolywrk.com